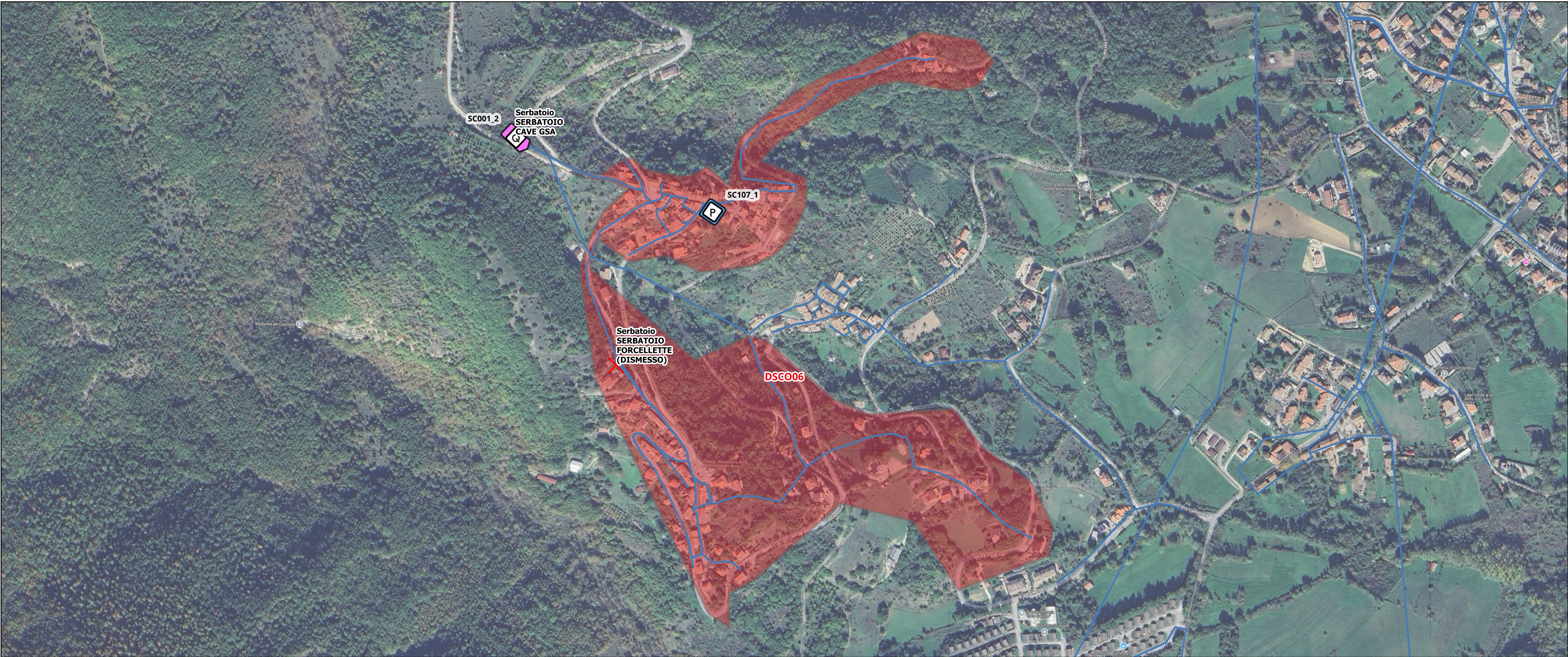


# SCOPPITO

## DISTRETTO SCOPPITO CAVE - FORCELLETTE

DISTRETTO	DSC006 - DISTRETTO SCOPPITO CAVE - FORCELLETTE
ESTENSIONE RETE (KM)	4.22
NUMERO UTENZE	
EQUAZIONE BILANCIO	+SCO_001_02
NOTE	

MISURATORI IN INGRESSO	SC001_2
MISURATORI IN USCITA	
MISURATORI PRESSIONE	SC107_1
VALVOLE CHIUSE	



**LEGENDA**

Misuratori Portata

Portata: Misuratori in impianto

Pressione

Pressione: Misuratori in cameretta esistente

Serbatoi

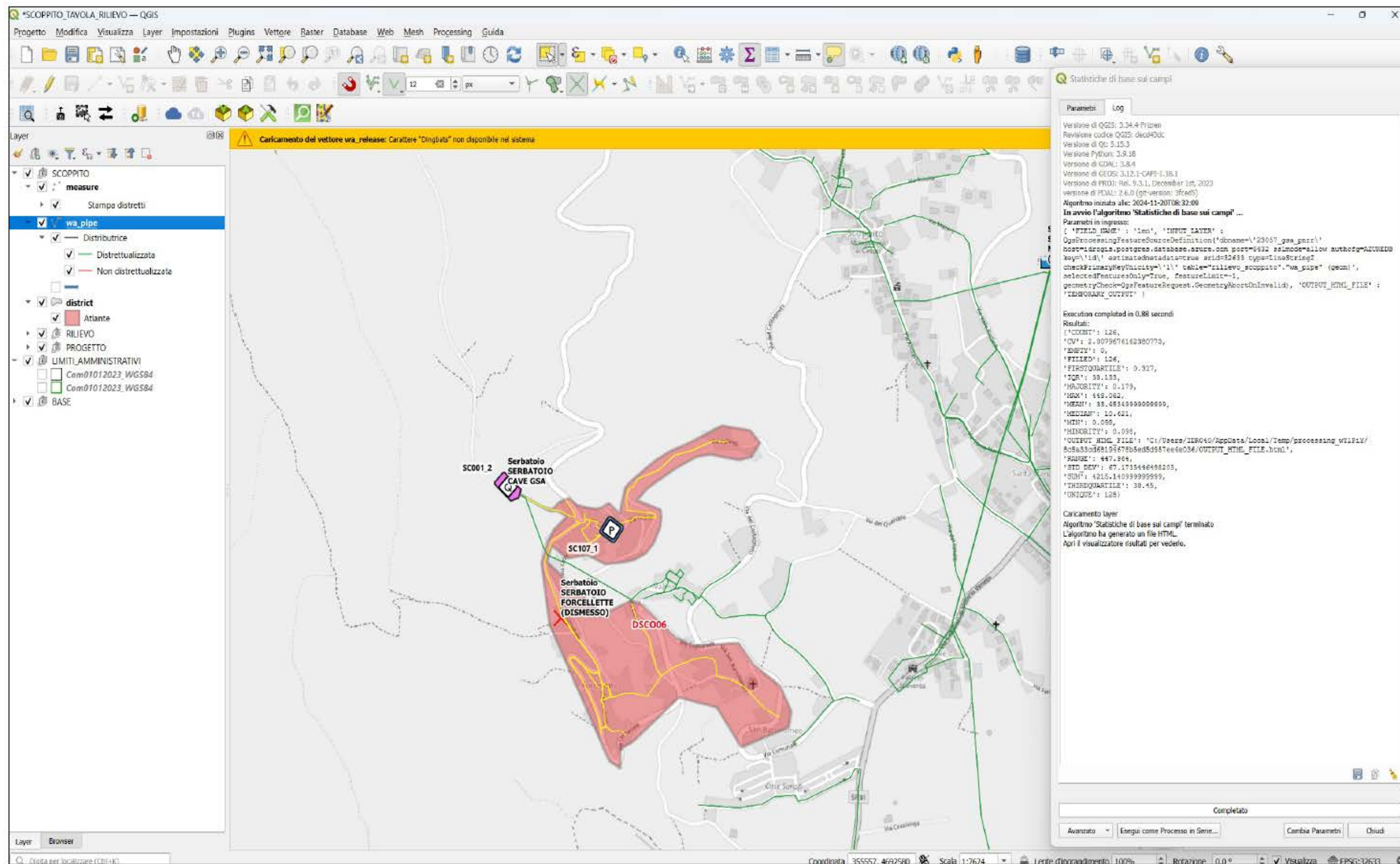
Serbatoio Dismesso

Condotte

Distretto



**DSCO06 – estratto interrogazione software con restituzione dei km di rete distrettualizzati**



Soggetto Attuatore Livello I



Soggetto Attuatore Livello II



**GRAN SASSO ACQUA**

IL RUP

*Mario Foddi*

IL DEC

*Fabio Foddi*



PUNTO DI MISURA SC001\_2FQ

IDGIS punto di misura	Tipo di misura	CIG (Accordo Quadro)	CIG (Contratto Applicativo N.1)	IDGIS strumento
066095_CON_484	Portata Ingresso	9812330EDC	A013ABDBC1	ACQ_FM_66095_101



968V+G4 Scoppito, Province of L'Aquila, Italy  
42.3662668400,13.2427799100

PUNTO DI MISURA - OVEST 2 - SC001\_2FQ

LOGGER 23-04-2024		ORA 15:44	DATA INSTALLAZIONE 23/04/2024
TIPO	GENERE	CODICE/SERIALE	OLD
LOGGER	FLOW- RS485+2AI+4DI+4Dev+2DO+5	/V202300007034	
BATTERY PACK	BJONG; BJONG	/V202300007688; /V202300007699	
SENSORI	SCHEDA V18	/V202300006947	



Soggetto Attuatore Livello I



Soggetto Attuatore Livello II



GRAN SASSO ACQUA

IL RUP

IL DEC



PUNTO DI MISURA SC107\_1FP

IDGIS punto di misura	Tipo di misura	CIG (Accordo Quadro)	CIG (Contratto Applicativo N.1)	IDGIS strumento
066095_CON_881	Pressione Rete Interna	9812330EDC	A013ABDBC1	ACQ_PR_66095_121



Via dell'Aia, 231, 67019 Cave AQ, Italia  
42.3654113782,13.2463392053

PUNTO DI MISURA - NORD 2 - SC107\_1FP

LOGGER 20-05-2024		ORA 14:25	DATA INSTALLAZIONE 20/05/2024
TIPO	GENERE	CODICE/SERIALE	OLD
LOGGER	FLOW- RS485+2AI+4DI+4Dev+2DO+E	/V202300007641	
BATTERY PACK	BJONG	/V202300006828	
SENSORI	16 bar - 4-20 mA - 1/2 G	/V202400010556	



Soggetto Attuatore Livello I



Soggetto Attuatore Livello II



GRAN SASSO ACQUA

IL RUP

IL DEC