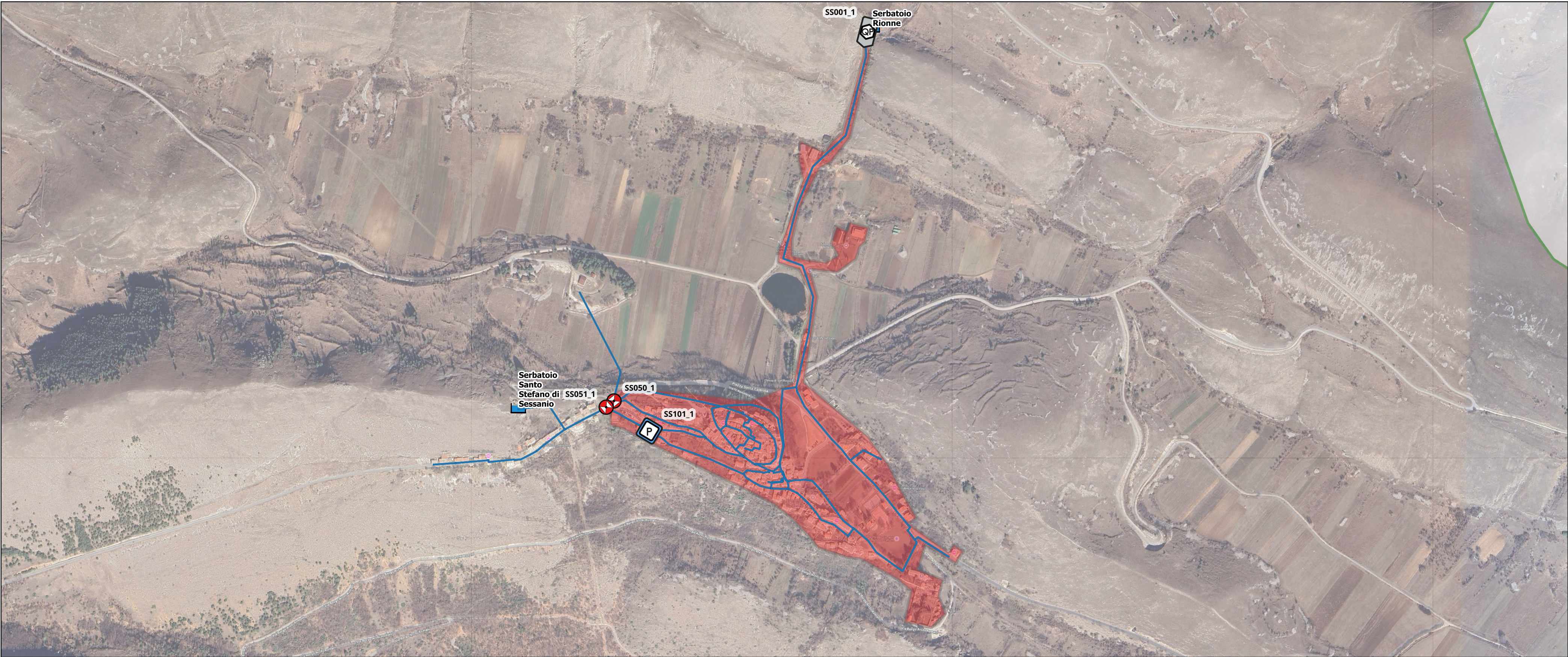


SANTO STEFANO DI SESSANIO

DISTRETTO RIONNE

DISTRETTO	DSS01 - DISTRETTO RIONNE
ESTENSIONE RETE (KM)	3,4
NUMERO UTENZE	
EQUAZIONE BILANCIO	+SS001_1
NOTE	

MISURATORI IN INGRESSO	SS001_1
MISURATORI IN USCITA	
MISURATORI PRESSIONE	SS101_1
VALVOLE CHIUSE	SS050_1 , SS051_1



LEGENDA

measure

Stampa distretti
Permanente

Pressione

P

Pressione: Misuratori in cameretta esistente

TLC Portata e pressione

QP

Portata e pressione: Misuratore a TLC

valve

X

Valvole di distretto

district

Atlante

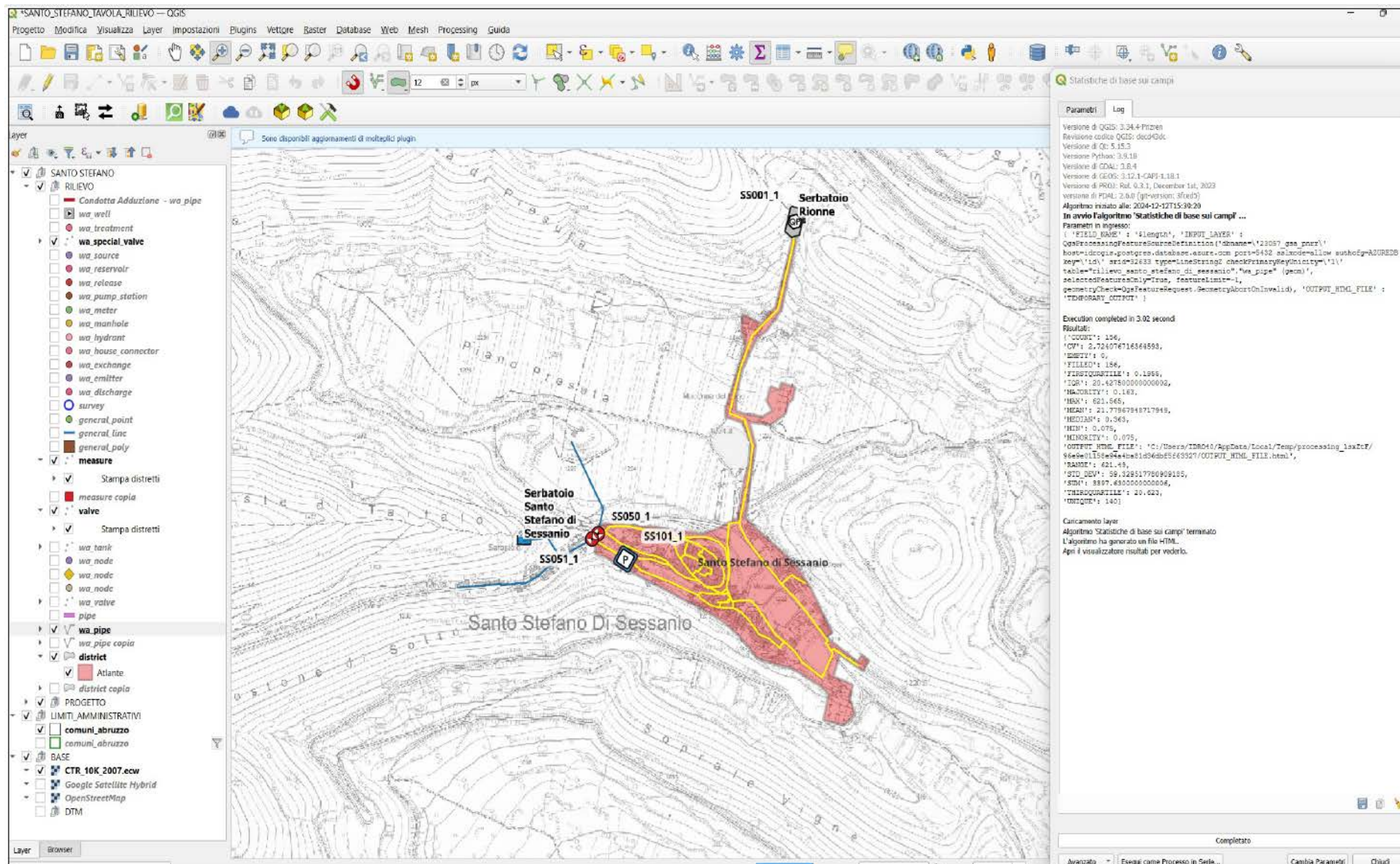
Condotte

Condotte di Distribuzione

Condotta distribuzione

Comune Ortona

DSS01 – estratto interrogazione software con restituzione dei km di rete distrettualizzati



Soggetto Attuatore Livello I



Soggetto Attuatore Livello II



GRAN SASSO ACQUA

IL RUP

Mario Foddi

IL DEC

Fabio Foddi



Monografia punto di misura

PUNTO DI MISURA SS001_1FR

Località 9J2W+HR Santo Stefano di Sessanio, Province of L'Aquila, Italy
Data rilievo 20/09/2024
Tipo di rete

INQUADRAMENTO



42.3514283700,13.6470683000

CHIUSINO

Geometria Circolare
Dimensioni(cm)
Materiale Cemento

CAMERA

Geometria Circolare
Dimensioni(cm)
Altezza(cm)

VARIE

Livello idrico(mm)
Deposito(mm)

DOCUMENTAZIONE FOTOGRAFICA



PUNTO DI MISURA - NORD 2 - SS001_1FR

TIPO	GENERE	CODICE/REDALE	QUO
LOGGER	FLOW-PC485+2A+4D+4Dr+200+EXT	N202400015863	
BATTERY PACK	BIONG	N202400015892	
SENSORI	SCHEDA V18: 10 bar - 4-20 mA - 1/2 G	N202400015765; N202400015822	
FLUSSO IDRICO <input type="radio"/> FERMO <input type="radio"/> LENTO <input type="radio"/> MODERATO <input type="radio"/> VELOCE <input type="radio"/> ASSENTE			

LOGGER
08/10/2024

ORA
10:13

DATA INSTALLAZIONE
08/10/2024



Monografia punto di misura

PUNTO DI MISURA SS101_1FP

Località Via Battisti, 51, 67020 Santo Stefano di Sessanio
AQ, Italy
Data rilievo 20/09/2024
Tipo di rete

INQUADRAMENTO



42.3439211900,13.6417345700

CHIUSINO

Geometria Circolare
Dimensioni(cm)
Materiale Cemento

CAMERA

Geometria Circolare
Dimensioni(cm)
Altezza(cm)

VARIE

Livello
idrico(mm)
Deposito(mm)

DOCUMENTAZIONE FOTOGRAFICA



PUNTO DI MISURA - MONO 2 - SS101_1FP

TIPO	GENERE	CODE/REDALE	QUO
logger	FLOW-RS485+2A+4DI+4DO+2DO+EXT	N20240015474	
BATTERY PACK	BIONG	N20240015538	
SENSORI	16 bar - 4-20 mA - 1/2 G	N20240011823	
FLUSSO UNICO			
<input type="radio"/> FERMO <input type="radio"/> LENTO <input type="radio"/> MODERATO <input type="radio"/> VELOCE <input type="radio"/> ASSENTE			

logger

ORA

DATA INSTALLAZIONE