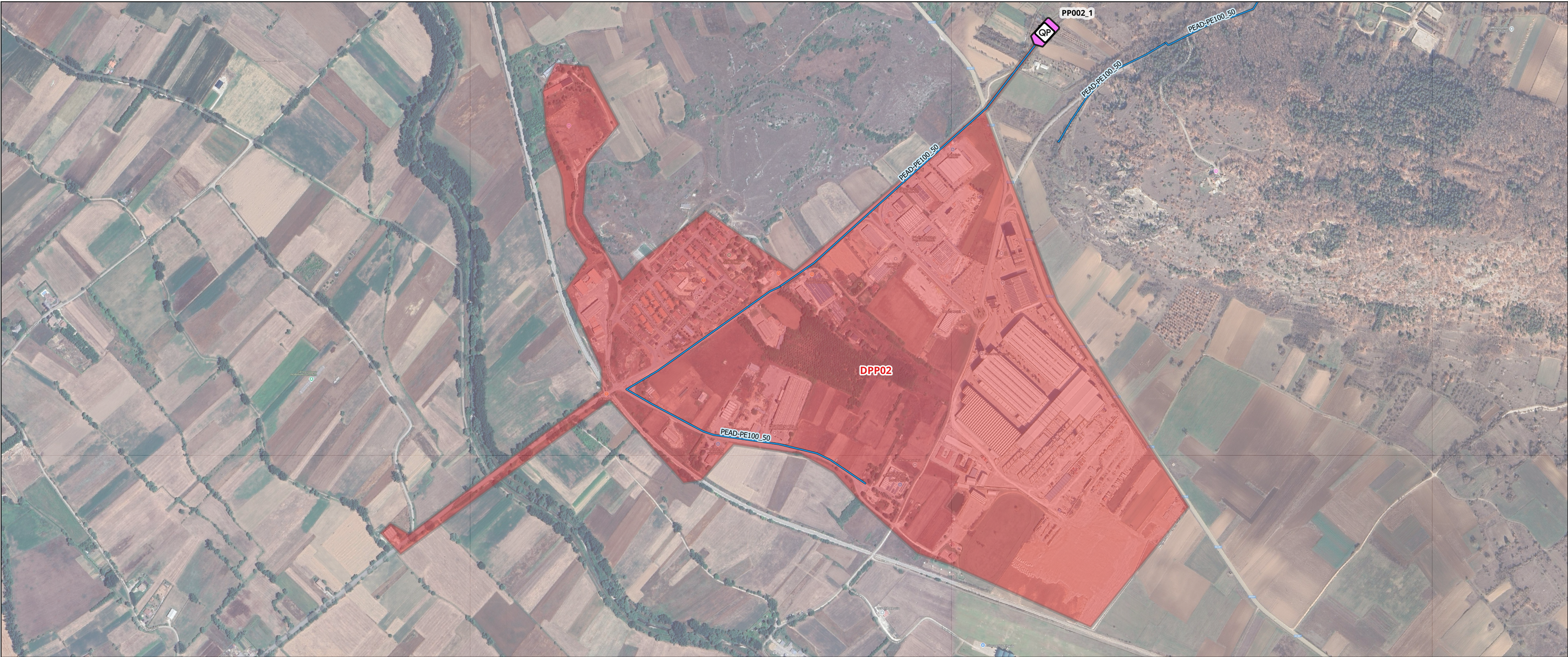


Poggio Picenze

DISTRETTO POGGIO PICENZE - FOSSA Z.I.

DISTRETTO	DPP02 - DISTRETTO POGGIO PICENZE - FOSSA Z.I.
ESTENSIONE RETE (KM)	1.66
NUMERO UTENZE	
EQUAZIONE BILANCIO	+PP002_1
NOTE	


MISURATORI IN INGRESSO	PP002_1
MISURATORI IN USCITA	
MISURATORI PRESSIONE	PP002_1
VALVOLE CHIUSE	





LEGENDA

Misuratori Permanente

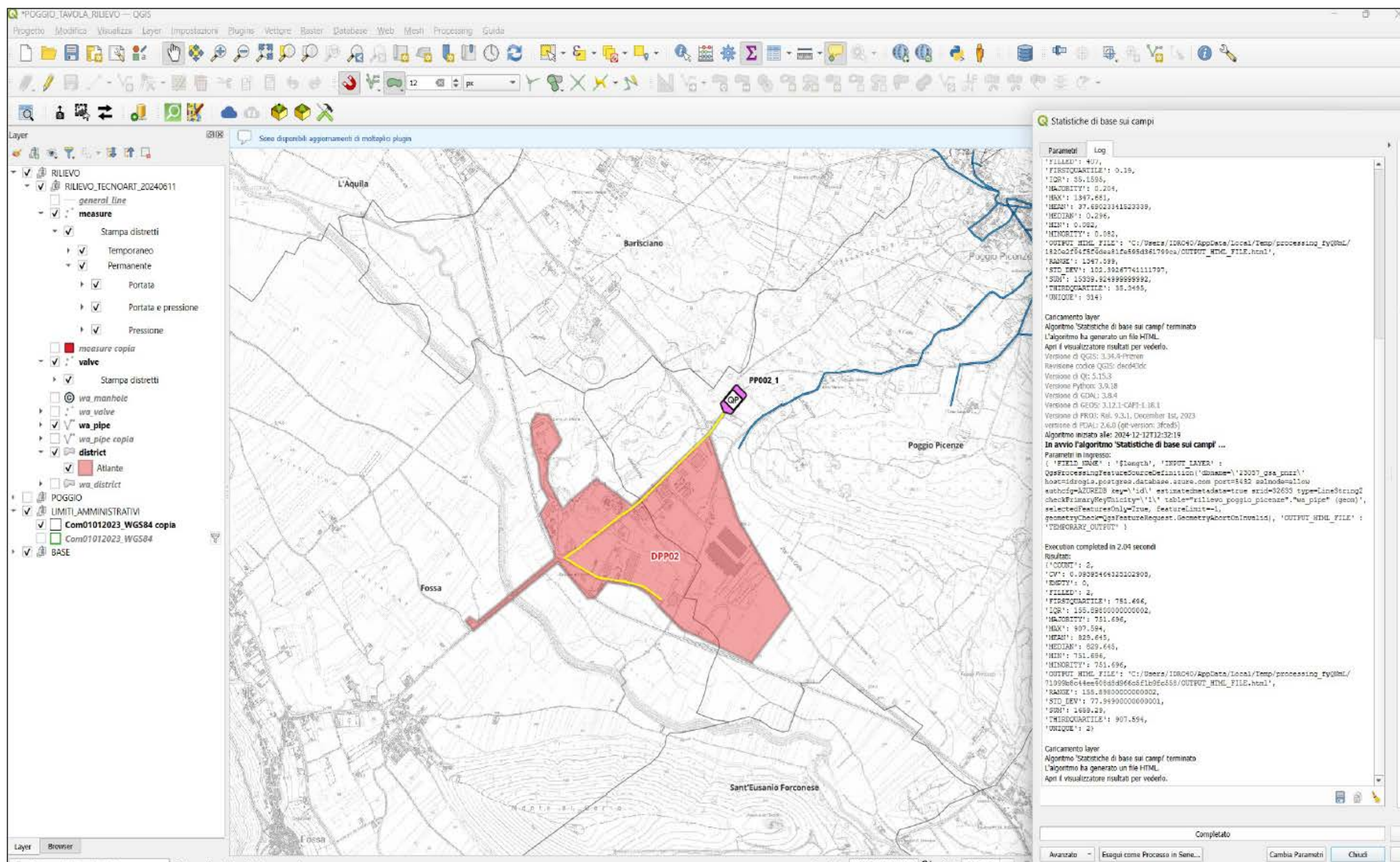
Portata e pressione

 Portata e pressione: Misuratori in impianto

 Condotte

 Distretto

DPP02 – estratto interrogazione software con restituzione dei km di rete distrettualizzati



Soggetto Attuatore Livello I



Soggetto Attuatore Livello II



GRAN SASSO ACQUA

IL RUP

Mario Foddi

IL DEC

Fabio Foddi



Monografia punto di misura

PUNTO DI MISURA PP002_1FR

Località 8G79+64 Poggio Picenze, Province of L'Aquila, Italy
Data rilievo 20/09/2024
Tipo di rete

INQUADRAMENTO



42.3130255500,13.5178081200

CHIUSINO

Geometria Circolare
Dimensioni(cm)
Materiale Cemento

CAMERA

Geometria Circolare
Dimensioni(cm)
Altezza(cm)

VARIE

Livello idrico(mm)
Deposito(mm)

DOCUMENTAZIONE FOTOGRAFICA



PUNTO DI MISURA - NORD 2 - PP002_1FR

TIPO	GENERE	CODICE/SERIALE	QID
LOGGER	FLOW-RS485+2A+4DI+4DO+2DO+EXT	N202400015728	
BATTERY PACK	B10NG	N202400014233	
SENSORI	SCHEDA V18, 10 bar - 4-20 mA - 1/2 G	N202400015520 / N202400015833	
FLUSSO IDRICO			
<input type="radio"/> FERMO <input type="radio"/> LENTO <input type="radio"/> MODERATO <input type="radio"/> VELOCE <input type="radio"/> ASSENTE			

LOGGER
01/10/2024

ORA
14:07

DATA INSTALLAZIONE
01/10/2024

