



Finanziato
dall'Unione europea
NextGenerationEU



Ministero
delle Infrastrutture
e dei Trasporti

PNRR

PIANO NAZIONALE PER LA RIPRESA E RESILIENZA

Missione 2

Rivoluzione verde e transizione ecologica

Componente C4

Tutela e valorizzazione del territorio e della risorsa idrica

Misura 4

Garantire la gestione sostenibile delle risorse idriche lungo l'intero ciclo
e il miglioramento della qualità ambientale delle acque interne e marittime

Investimento 4.2

Riduzione delle perdite nelle reti di distribuzione dell'acqua,
compresa la digitalizzazione e il monitoraggio delle reti

MONOGRAFIE STUMENETAZIONE INSTALLATA PRESSO I DIDTRETTI IDRICI

INTERVENTO M2C4-I4.2_085

“Riduzione delle perdite nelle reti di distribuzione dell'acqua, compresa la digitalizzazione e il monitoraggio
delle reti SUB AMBITO PELIGNO
M2C4 I4.2_085”

CUP: D18B22000990004

Soggetto Attuatore di I livello ERSI ABRUZZO	Soggetto Attuatore di II livello Saca spa
---	--

DATA: 15/03/2025

ELENCO MONOGRAFIE

Comune	Denominazione Distretto
Introdacqua	Introdacqua
Secinaro	Secinaro Alto
	Secinaro Basso



Soggetto attuatore:



CUP n° D18B2200099004

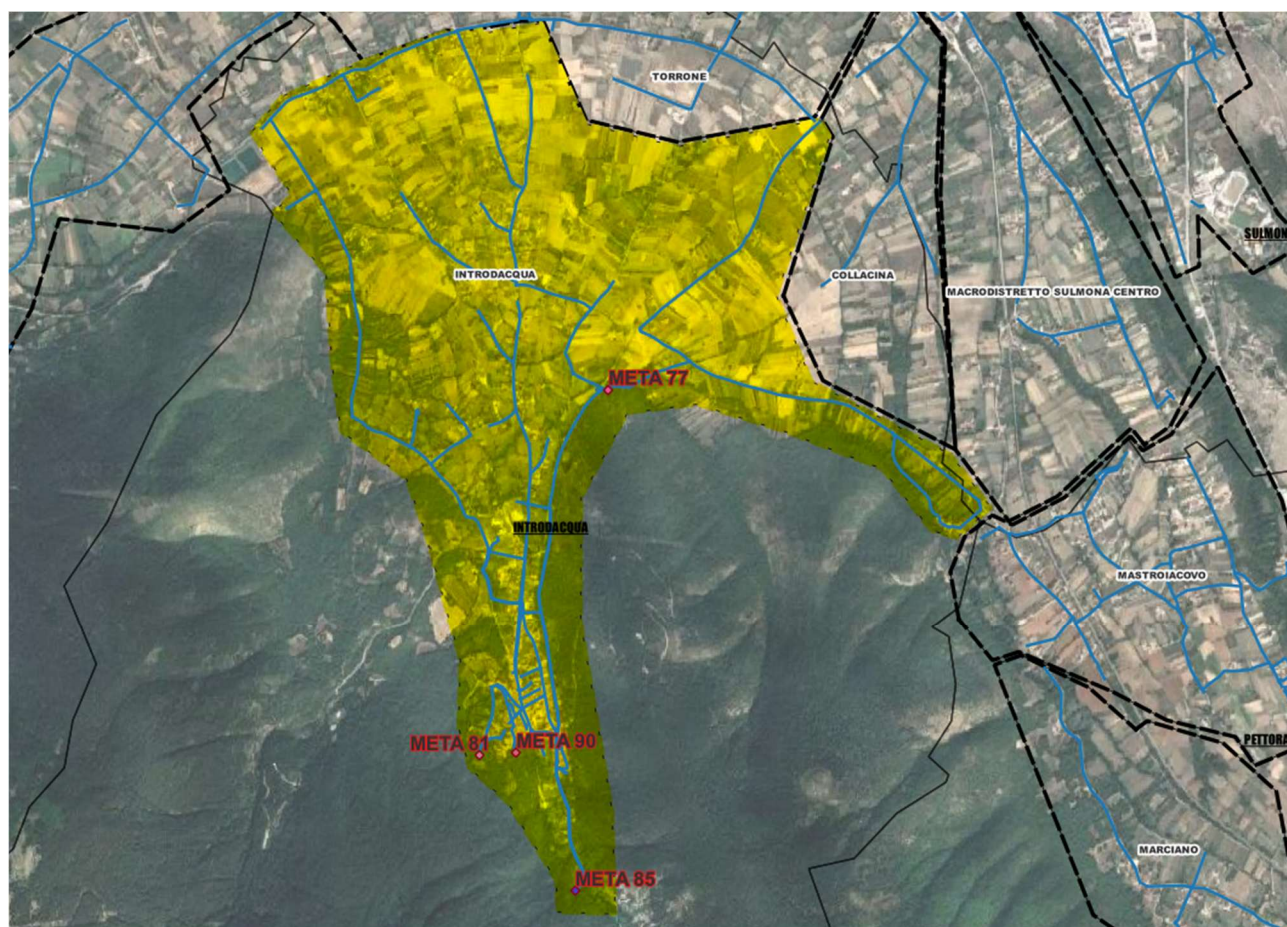
CIG Accordo Quadro n° 979095038

CIG Contratto Applicativo n° A02AB730DC

Comune di Introdacqua Distretto di “Introdacqua”

DATI GENERALI

COMUNE / distretto	INTRODACQUA / Introdacqua
Sistema di riferimento	WGS84 UTM 33N



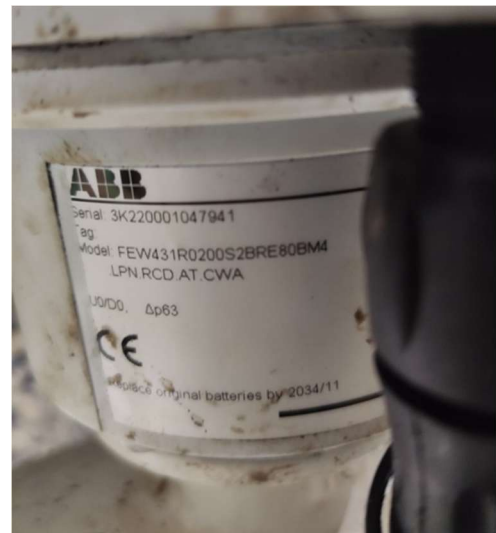
RTU 1

ID GIS Datalogger (META)	Marca datalogger	Matricola datalogger	Ubicazione	Coordinate WGS84 UTM 33N
85	Metasphere Point Orange	24001341	Serbatoio Capolaia	408977 – 4650359



Strumenti di misura sottomersi

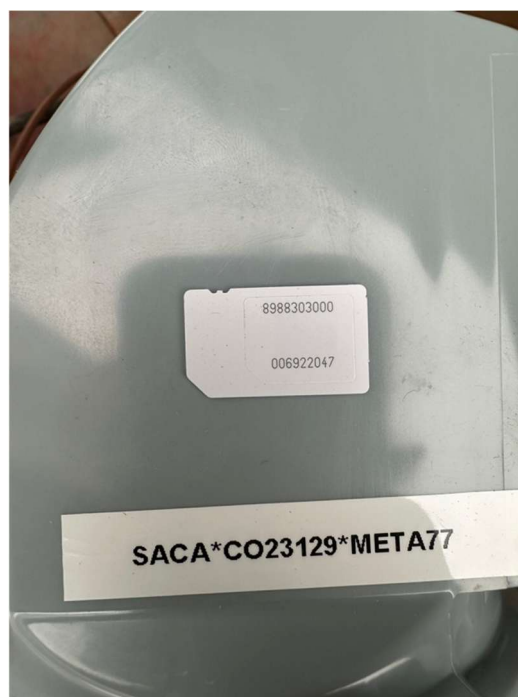
ID GIS punto di misura	Tipo di misura	Data di esercizio	Marca strumento	Matricola strumento	
INT_Q05	Portata	23/01/2025	ELETTROMAGNETICO ABB Acqua Master	3K220001047941	
INT_P03	Pressione Serbatoio	23/01/2025	TRASDUTTORE DI PRESSIONE Keller	222625-1245- 11/24	





RTU 2

ID GIS Datalogger (META)	Marca datalogger	Matricola datalogger	Ubicazione	Coordinate WGS84 UTM 33N
77	Metasphere Point Orange	24000813	Serbatoio S.Tommaso	409139 - 4652802



Strumenti di misura sottomersi

ID GIS punto di misura	Tipo di misura	Data di esercizio	Marca strumento	Matricola strumento	
INT_Q06	Portata	29/01/2025	ELETTROMAGNETICO ABB Acqua Master	3K220001007796	
INT_Q07	Portata	29/01/2025	ELETTROMAGNETICO ABB Acqua Master	3K220001007834	
INT_P04	Pressione Serbatoio	29/01/2025	TRASDUTTORE DI PRESSIONE Keller	222625-1245- 11/24	



RTU 3

ID GIS Datalogger (META)	Marca datalogger	Matricola datalogger	Ubicazione	Coordinate WGS84 UTM 33N
81	Metasphere Point Orange	24000817	Serbatoio Castello	408509 - 4651016



Strumenti di misura sottomersi

ID GIS punto di misura	Tipo di misura	Data di esercizio	Marca strumento	Matricola strumento	
INT_Q01	Portata	06/02/2025	ELETTROMAGNETICO ABB Acqua Master	3K220001007826	
INT_P01	Pressione Serbatoio	06/02/2025	TRASDUTTORE DI PRESSIONE Keller	222625-1245-11/24	





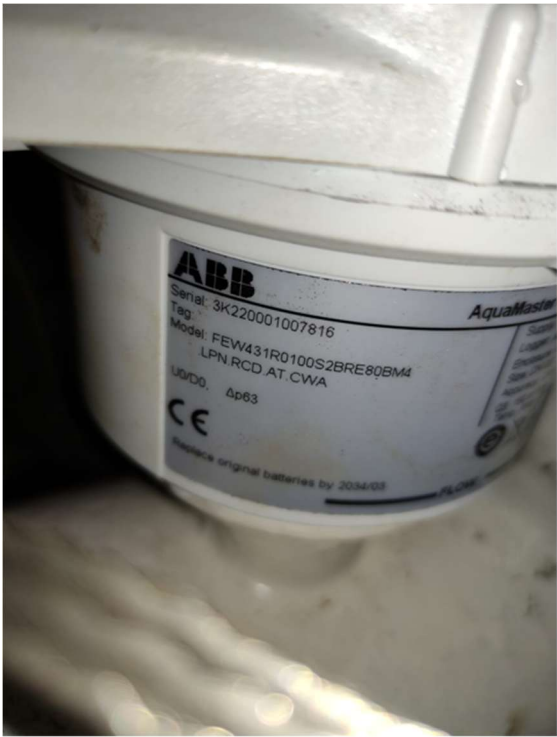
RTU 4

ID GIS Datalogger (META)	Marca datalogger	Matricola datalogger	Ubicazione	Coordinate WGS84 UTM 33N
90	Metasphere Point Orange	24001346	Serbatoio Torretta	408689 - 4651029



Strumenti di misura sottomersi

ID GIS punto di misura	Tipo di misura	Data di esercizio	Marca strumento	Matricola strumento	
INT_Q02	Portata	11/02/2025	ELETTROMAGNETICO ABB Acqua Master	3K220001007816	
INT_P02	Pressione Serbatoio	11/02/2025	TRASDUTTORE DI PRESSIONE Keller	222625-1245- 11/24	





Soggetto attuatore:



CUP n° D18B2200099004

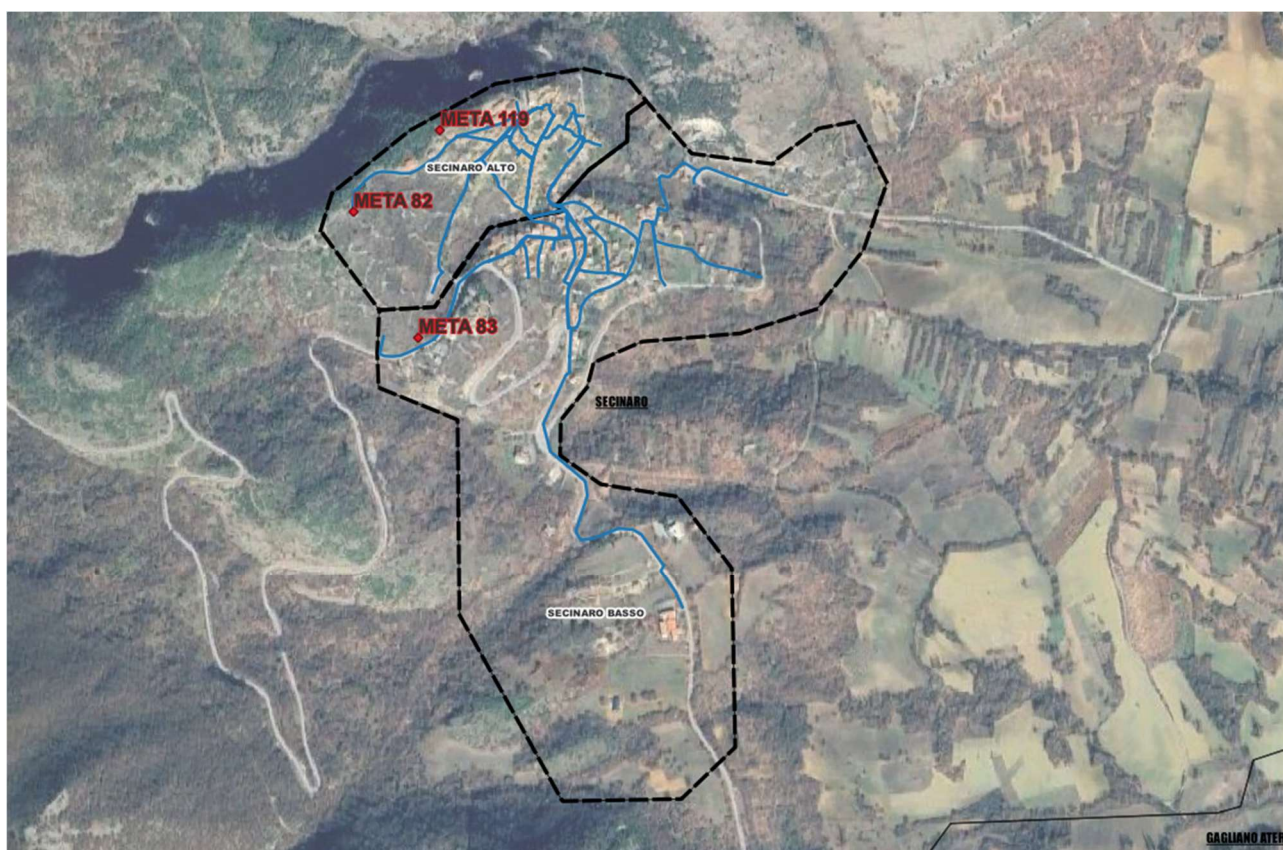
CIG Accodo Quadro n° 979095038

CIG Contratto Applicativo n° A02AB730DC

Comune di Secinaro Distretto di “Secinaro”

DATI GENERALI

COMUNE / distretto	SECINARO / Secinaro
Sistema di riferimento	WGS84 UTM 33N



RTU 1

ID GIS Datalogger (META)	Marca datalogger	Matricola datalogger	Ubicazione	Coordinate WGS84 UTM 33N
82	Metasphere Point Orange	24000818	Secinaro 1 Alto	390460 - 4667629



Strumenti di misura sotesi

ID GIS punto di misura	Tipo di misura	Data di esercizio	Marca strumento	Matricola strumento	
SEC_Q02	Portata	25/02/2025	ELETTROMAGNETICO ABB Acqua Master	3K220001007764	
SEC_P02	Pressione serbatoio	25/02/2025	TRASDUTTORE DI PRESSIONE Keller	222625-1245- 11/24	



RTU 2

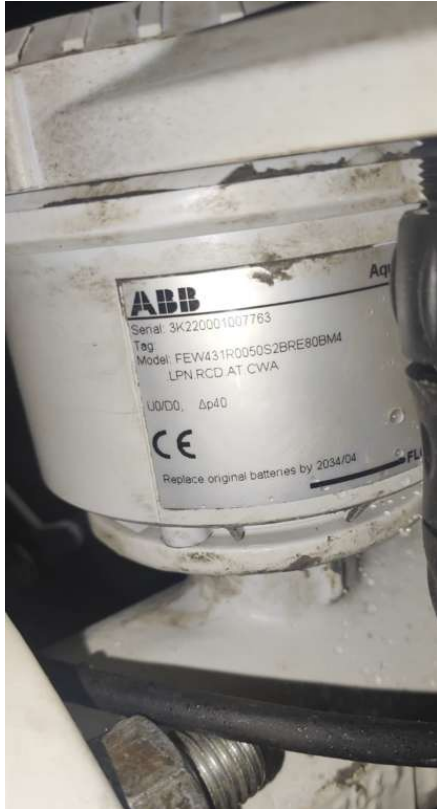
ID GIS Datalogger (META)	Marca datalogger	Matricola datalogger	Ubicazione	Coordinate WGS84 UTM 33N
119	Metasphere Point Orange	24000805	Secinaro 2 Alto	390665 - 4667822



Strumenti di misura sottomersi

ID GIS punto di misura	Tipo di misura	Data di esercizio	Marca strumento	Matricola strumento	
SEC_Q03	Portata	25/02/2025	ELETTROMAGNETICO ABB Acqua Master	SEC_Q03	3K2200010077763
SEC_P03	Pressione serbatoio	25/02/2025	TRASDUTTORE DI PRESSIONE Keller	SEC_P03	222625-1245- 11/24





RTU 3

ID GIS Datalogger (META)	Marca datalogger	Matricola datalogger	Ubicazione	Coordinate WGS84 UTM 33N
83	Metasphere Point Orange	24000819	Serbatoio 3 BASSO	390613 - 4667334



Strumenti di misura sottomersi

ID GIS punto di misura	Tipo di misura	Data di esercizio	Marca strumento	Matricola strumento	
SEC_Q01	Portata	25/02/2025	ELETTROMAGNETICO ABB Acqua Master	3K220001007775	
SEC_P01	Pressione serbatoio	25/02/2025	TRASDUTTORE DI PRESSIONE Keller	222625-1245- 11/24	

