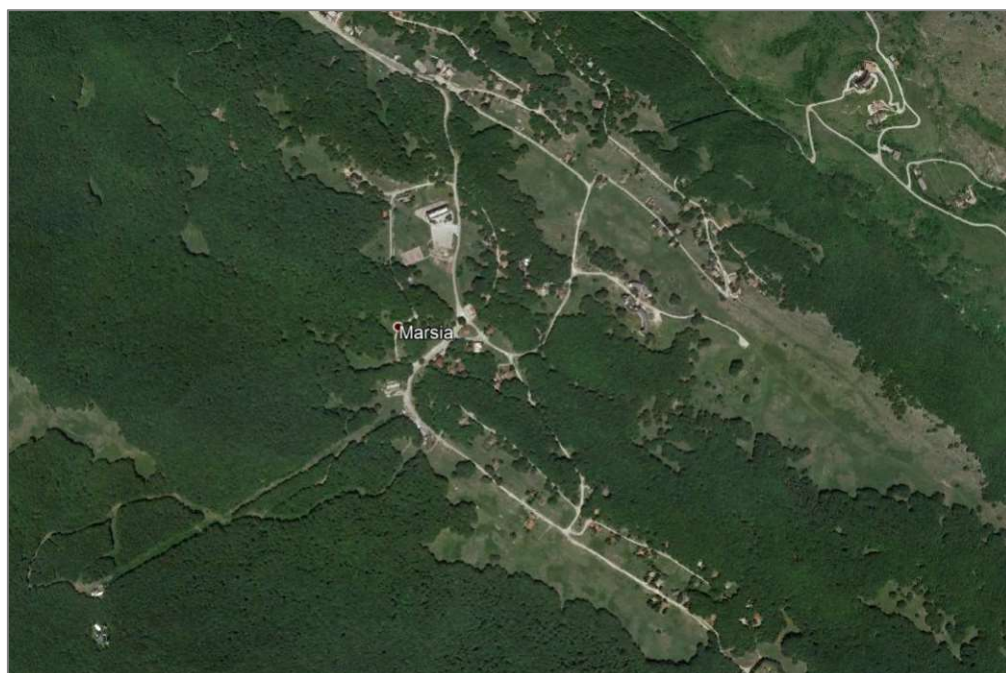


LAVORI DI COSTRUZIONE DELLA RETE FOGNANTE PER
ACQUE NERE NEL COMPRESORIO TURISTICO DI MARSIA

Fogli N. 37-38



GENNAIO 2023

Tav N.

8

ELENCO DEI PREZZI

Progetto esecutivo

Il Committente :

CONSORZIO STRADALE PERMANENTE
DI MARSIA

Il Progettista :

Ing. FRANCO DI GIANNANTONIO

ELENCO PREZZI

OGGETTO: Lavori di costruzione della rete fognante e di revisione e completamento della rete idrica interna al comprensorio

COMMITTENTE: Consorzio di Marsia

Data, 09/02/2023

IL TECNICO

Num.Ord. TARIFFA	DESCRIZIONE DELL'ARTICOLO	unità di misura	PREZZO UNITARIO
Nr. 1 E.001.010.01 0.a	Scavo di sbancamento a sezione ampia, effettuato con mezzi meccanici compresa la rimozione di arbusti e ceppaie, la profilatura delle pareti, la regolarizzazione del fondo, il carico sugli automezzi ed il trasporto a rifiuto o per rilevato fino ad una distanza massima di 5000 m:- in rocce sciolte (terra o con trovanti fino ad 1 m ³) euro (undici/33)	mc	11,33
Nr. 2 E.001.010.01 0.d	idem c.s. ...m:- in roccia compatta con uso di martello demolitore euro (settanta/47)	mc	70,47
Nr. 3 E.001.020.01 0.a	Scavo a sezione obbligatoria, a sezione ristretta, fino alla profondità di 2 m, compresa l'estrazione e l'aggetto di eventuali acque, fino ad un battente massimo di 20 cm, il carico sugli automezzi ed il trasporto a rifiuto o per rilevato fino ad una distanza massima di 5000 m:- in rocce sciolte (argilla, sabbia, ghiaia, pozzolana, lapillo, terreno vegetale e simili o con trovanti fino ad 1 m ³) euro (quattordici/40)	mc	14,40
Nr. 4 E.001.020.01 0.d	idem c.s. ...m:- in roccia compatta, senza uso di mine, con l'ausilio di mezzi di demolizione meccanica euro (centododici/40)	mc	112,40
Nr. 5 E.001.020.01 5.a	Maggiorazione allo scavo a sezione obbligatoria per trasporto a rifiuto o a rilevato a distanze superiori a 5 km. Per ogni km oltre i primi 5: - Sovrapprezzo allo scavo a sezione obbligatoria per trasporto a rifiuto o a rilevato a distanze superiori a 5 km. Per ogni km oltre i primi 5: euro (uno/44)	m ³ x km	1,44
Nr. 6 E.001.040.01 0.a	Rinterro con materiale di risulta proveniente da scavo, nell'ambito dello sbraccio minimo del mezzo(max. 4 ml), comprendente il compattamento a strati dei materiali impiegati fino al raggiungimento delle quote del terreno preesistente ed il costipamento prescritto. Compreso ogni onere- Rinterro con materiale di risulta proveniente da scavo, nell'ambito dello sbraccio minimo del mezzo (max. 4 ml), comprende..li impiegati fino al raggiungimento delle quote del terreno preesistente ed il costipamento prescritto. Compreso ogni onere euro (sei/40)	mc	6,40
Nr. 7 E.001.040.03 0.a	Rinterro con materiale arido, compreso l'avvicinamento dei materiali, il compattamento a strati dei materiali impiegati fino al raggiungimento delle quote del terreno preesistente ed il costipamento prescritto. Compreso ogni onere- Rinterro con materiale proveniente da cave, compreso l'avvicinamento dei materiali, il compattamento a strati dei materiali impiegati fino al raggiungimento delle quote del terreno preesistente ed il costipamento prescritto. Compreso ogni onere euro (venticinque/20)	mc	25,20
Nr. 8 E.001.040.04 0.a	Rinfiacco con sabbia o sabbietta, nella adeguata granulometria esente da pietre e radici, di tubazioni, pozzi o pozzetti compreso gli oneri necessari per una corretta stabilizzazione del materiale con piastre vibranti e eventuali apporti di materiali. Misurato per il volume reso- Rinfiacco con sabbia o sabbietta, nella adeguata granulometria esente da pietre e radici di tubazioni e pozzetti eseguito ..a corretta stabilizzazione del materiale con piastre vibranti e eventuali apporti di materiali. Misurato per il volume reso euro (quarantatre/46)	mc	43,46
Nr. 9 E.001.070.06 0.a	Taglio di superfici piane eseguito con l'ausilio di idonea attrezzatura per la creazione di giunti, tagli, canalette, cavidotti. Compreso l'avvicinamento al luogo di deposito provvisorio, in attesa del trasporto allo scarico; escluso carico, trasporto e scarico a discarica controllata: - su superfici in conglomerato bituminoso- profondità di taglio da 0 a 100 mm euro (tre/77)	m	3,77
Nr. 10 E.001.210.02 0.r	Compenso per il conferimento di materia di risulta proveniente da demolizioni per rifiuti inerti presso impianti di recupero ed eventualmente c/o le discariche autorizzate e comprensivo di tutti gli oneri, tasse e contributi. L'attestazione dello smaltimento dovrà essere attestato a mezzo dell'apposito formulario di identificazione rifiuti debitamente compilato e firmato in ogni sua parte.La quarta copia del formulario completa della sottoscrizione del soggetto autorizzato al recupero/smaltimento dei rifiuti una volta restituita all'impresa produttrice del rifiuto e da questa trasmessa in copia a committente tramite la D.L. autorizzerà la corresponsione degli oneri. - C.E.R 17 03 02 - Miscela bituminose diverse da quelle di cui alla voce 17 03 01 euro (diciotto/99)	t	18,99
Nr. 11 E.003.010.01 0.c	Calcestruzzo durevole per impieghi non strutturali secondo le norme recepite dal D.M. 17/01/2018 , D max inerti 32 mm. Compreso l'uso di pompa, del vibratore e quant'altro necessario per dare un'opera eseguita a perfetta regola d'arte, esclusi i soli ponteggi, le casseforme, e ferro di armatura, con resistenza caratteristica:- 15 N/mm ² euro (centodiciotto/81)	mc	118,81
Nr. 12 E.003.010.02 0.a	Calcestruzzo durevole a prestazione garantita, in opera, per impieghi strutturali secondo le norme recepite dal D.M. 17/01/2018 , preconfezionato, con aggregati di varie pezzature atte ad assicurare un assortimento granulometrico adeguato, con D max inerti 32 mm; classe di consistenza S4; classe di esposizione, secondo le norme UNI EN 206-1, X0 o XC1, XC2, XC3. Compreso la fornitura del materiale dalla centrale di betonaggio, trasporto con autobetoniere e relativo scarico, l'uso di pompa, del vibratore e quant'altro necessario per dare l'opera eseguita a perfetta regola d'arte, esclusi i soli ponteggi, le casseforme, e ferro di armatura.- Per strutture in fondazione.- - Classe resistenza 25/30 (Rck 30 N/mm ²) euro (centosessantacinque/37)	mc	165,37
Nr. 13 E.003.030.01 0.a	Casseforme di qualunque tipo rette o centinate per getti di conglomerati cementizi semplici o armati compreso armo, disarmante, disarmo, opere di puntellatura e sostegno fino ad un'altezza di 4 metri dal piano di appoggio; eseguite a regola d'arte e misurate secondo la superficie effettiva delle casseforme a contatto con il calcestruzzo.- Per opere di fondazione euro (ventiotto/05)	m ²	28,05
Nr. 14 E.003.040.01 0.a	Acciaio ad alta duttilità in classe tecnica B450A oppure B450C, conforme alle Norme recepite dal D.M.17/01/2018 , fornito in barre di tutti i diametri; tagliato a misura, sagomato e posto in opera a regola d'arte, compreso ogni sfrido, legature ed ogni altro onere, nonché tutti gli oneri relativi ai controlli di legge- Acciaio in barre per armature di conglomerato cementizio euro (due/26)	kg	2,26

Num.Ord. TARIFFA	DESCRIZIONE DELL'ARTICOLO	unità di misura	PREZZO UNITARIO
Nr. 15 E.003.040.02 0.a	Acciaio ad alta duttilità in classe tecnica B450C oppure B450A, fornito in fogli di rete elettrosaldata a maglia quadra controllata e qualificata secondo le Norme recepite dal D.M. 17/01/2018 , di qualsiasi dimensione per armature di conglomerato cementizio lavorata e tagliata a misura, posta in opera a regola d'arte, compreso ogni sfrido, legature ed ogni altro onere, nonché tutti gli oneri relativi ai controlli di legge.- Rete in acciaio elettrosaldata euro (due/52)	kg	2,52
Nr. 16 E.005.040.01 0.c	Muratura portante, anche in zona sismica, realizzata con blocchi termoisolanti in calcestruzzo di argilla espansa semipieni da intonacare, densità 1400 kg/m ³ , resistenza al fuoco REI 180, resistenza meccanica 5 N/mm ² , posati con malta M10 nei giunti orizzontali e verticali, compresi gli oneri per la formazione di spalle, architravi, eventuali pezzi speciali per realizzazione di murature armate e quant'altro occorre per dare l'opera finita, a qualsiasi altezza, al metro quadrato vuoto per pieno:- spessore 40 cm euro (ottanta/00)	m ²	80,00
Nr. 17 E.006.010.01 0.e	Solaio misto di cemento armato e laterizio gettato in opera, per strutture piane o inclinate, con calcestruzzo non inferiore a C 28/35, costituito da pignatte interposte fra nervature parallele di conglomerato armato, compresa l'eventuale formazione di nervature di ripartizione nei solai di luce eccedente i 5,00 m, di armature e ferri di ripartizione, di fasce piane o svasate a coda di rondine alle estremità dei travetti, oltre l'onere delle casseforme, delle armature provvisorie di sostegno per un'altezza massima di 4,00 m dal piano di appoggio all'intradosso del solaio, del disarmo, e quanto altro necessario per dare il solaio finito a regola d'arte, idoneo al particolare uso richiesto, con laterizio composto da un solo elemento (monoblocco) con soletta di 4 cm:- per altezza totale di 24 cm euro (ottantacinque/24)	m ²	85,24
Nr. 18 E.007.010.07 0.a	Intonaco civile formato da un primo strato di rinzaffo, da un secondo strato tirato in piano con regolo e fratazzo, steso a mano, spessore 15 mm, con predisposte poste e guide, rifinito con sovrastante strato di colla di malta passato al crivello fino, liscia con fratazzo metallico alla pezza, per spessore finale di circa 25 mm.- Per interni su pareti verticali- con malta fine di pozzolana euro (venticinque/25)	m ²	25,25
Nr. 19 E.007.010.08 0.a	idem c.s. ...mm.- Per esterni su pareti verticali:- con malta fine di pozzolana euro (ventisei/73)	m ²	26,73
Nr. 20 E.008.010.05 0.a	Vespai creato con pietrame da cava sistemato a mano, compresa la cernita del materiale, la posa dei tubi di drenaggio, la formazione di cunicoli di ventilazione con interasse massimo di 2,5 m, di sezione adeguata allo spessore del vespai, comunicanti tra loro e con appositi sbocchi all'aperto, misurato a cubatura effettiva in opera compresi gli oneri per la eventuale creazione di fori di ventilazione nelle murature di qualsiasi tipo e spessore- Vespai creato con pietrame da cava sistemato a mano, compresa la cernita del materiale, la posa dei tubi di drenaggio, la..in opera compresi gli oneri per la eventuale creazione di fori di ventilazione nelle murature di qualsiasi tipo e spessore. euro (ottantasei/70)	mc	86,70
Nr. 21 E.009.110.03 0.a	Pavimento industriale a spolvero eseguito con calcestruzzo a resistenza caratteristica, Rck 25 N/mm ² , lavorabilità S3, spolvero con miscela di 3 kg di cemento e 3 kg di quarzo sferoidale per m ² , fratazzatura all'inizio della fase di presa fino al raggiungimento di una superficie liscia ed omogenea. Compresa la successiva delimitazione di aree di superficie 9,12 m ² realizzata con l'esecuzione di tagli longitudinali e trasversali, di profondità pari ad un terzo dello spessore complessivo della pavimentazione e larghi 0,5 cm, successivamente sigillati con resine bituminose- per uno spessore di 10 cm euro (diciannove/77)	m ²	19,77
Nr. 22 E.013.020.01 0.b	Manto di copertura a tegole in laterizio, disposto su piani predisposti, compreso murature accessorie di colmi, diagonali, filari saltuari e rasatura perimetrale:- con coppo e contro coppo euro (quarantacinque/34)	m ²	45,34
Nr. 23 E.013.040.04 0.f	Canali di gronda, converse e scossaline montate in opera compreso pezzi speciali ed ogni altro onere e magistero per dare l'opera finita a regola d'arte compreso cicogne di sostegno. Sviluppo fino a cm 33 (taglio lamiera)- in rame da 6/10 euro (cinquantasette/29)	m	57,29
Nr. 24 E.013.040.12 0.f	Discendenti forniti in opera compreso pezzi speciali ed ogni altro onere e magistero per dare l'opera finita a regola d'arte compreso collari di sostegno del diametro o lato fino a 80 mm- in rame da 6/10 euro (cinquantatre/58)	m	53,58
Nr. 25 E.016.020.09 0.b	Coibentazione termica in estradosso di strutture inclinate, già preparate con orditura in legno, eseguita con pannelli di materiale isolante in poliuretano a celle chiuse di densità non inferiore a 32 kg/m ³ , in pannelli con rivestimento superiore ed inferiore in lamina di alluminio goffrato, autoestingente classe 1, completo di portategole in acciaio zincato preforato per le infiltrazioni d'acqua.- spessore 85 mm euro (cinquantacinque/01)	m ²	55,01
Nr. 26 E.016.050.01 0.a	Sistema di isolamento a cappotto realizzato mediante applicazione di pannelli termoisolanti in lastre posti in opera con pasta sintetica a base di polimeri acrilici in dispersione e quarzi a granulometria controllata miscelato con cemento 32.5 previo fissaggio meccanico con almeno quattro tasselli plastici prefabbricati a fungo al m ² con inserto autoespandente, in corrispondenza di tutti gli spigoli di ogni pannello; successiva applicazione di rasatura sottile eseguita con stucco sintetico miscelato con cemento tipo 32.5 steso con spatola d'acciaio rinforzata con rete di armatura in fibra di vetro con appretto antialcalino, maglie quadrate 4x4 mm, del peso non inferiore a 150 g/m ² annegata fresco su fresco, applicata in più riprese fino a coprire completamente il pannello isolante e la rete per ottenere un sottofondo continuo e omogeneo idoneo per il successivo strato di finitura da pagarsi a parte; compreso applicazione di sottofondo a base di resine in solvente organico, pannello in lana di vetro orientata idrorepellente trattata con resine termoindurenti di densità non inferiore a 100 kg/m ³ , rivestito su una faccia con uno strato di bitume armato con velo di vetro e con un film di polipropilene a finire, marcato CE, conforme a UNI-EN13162/2000 - spessore 40 mm euro (quarantasei/31)	m ²	46,31
Nr. 27 E.016.050.01	idem c.s. ...UNI-EN13162/2000 - sovrapprezzo per ogni cm in più di spessore del materiale isolante euro (cinque/76)	m ²	5,76

Num.Ord. TARIFFA	DESCRIZIONE DELL'ARTICOLO	unità di misura	PREZZO UNITARIO
0.b Nr. 28 E.018.010.01 0.a	Porta per esterni con battente in acciaio in doppia lamiera da 15/10 zincata a caldo verniciata a base di polivinilcloruro, spessore totale 45 mm, pressopiegato su 3 lati, con rinforzo interno ed isolamento in lana minerale (coefficiente di trasmissione termica $k = 2,1 \text{ W/m}^2 \text{ K}$, insonorizzazione R_w ca. 27 dB (A)), telaio in acciaio zincato a caldo da 2,5 mm di spessore con guarnizione di battuta in EPDM su tre lati, posti in opera compresi serratura incassata, corredo di maniglie in materiale sintetico, rostro di sicurezza in acciaio e 2 cerniere- ad 1 battente euro (duecentoquarantaquattro/02)	m ²	244,02
Nr. 29 E.019.030.00 0.b	Finestre, porte-finestre o finestre a bandiera in legno ad un'anta, apribile a battente o a vasistas o con comparti fissi, guida a canale nei riquadri interni per il fissaggio del vetro, gocciolatoio in alluminio elettrocolorato, guarnizioni sulle ante e sul telaio elettrosaldate sugli angoli; telaio maestro e ante dello spessore compreso tra 61 e 70 mm; ferramenta per apertura ad anta normale con maniglia in lega leggera anodizzata e cerniere tipo anuba tropicalizzate, paletti ad unghia per infisso a tre o quattro ante; legno trattato con due mani di impregnante al naturale o colorato previo trattamento contro funghi o tarli, escluso i vetri, compreso mostre e contro mostre della sezione di 65x12 mm ed ogni altro accessorio (minimo da contabilizzare 1,50 m ²):- in douglas euro (cinquecentoventitre/14)	m ²	523,14
Nr. 30 E.019.030.00 5.b	Sportellone in legno ad un'anta composto da telaio maestro, doghe verticali avvitate su profilo interno di rinforzo e mostre e contro mostre della sezione di 56x12 mm; ferramenta costituita da bandelle e spagnolette in ferro zincato o plastificato nero, perni di ottone a vite ben applicati alla soglia ed al telaio per il fissaggio, paletti ad unghia per portellone a tre o quattro ante; legno trattato con due mani di impregnante al naturale o colorato previo trattamento contro funghi o tarli; compreso ogni altro onere ed accessorio (minimo da contabilizzare 1,50 m ²): telaio maestro dello spessore fino a 45 mm, intelaiatura perimetrale e trasversale dello spessore fino a 20 mm, doghe verticali su ambo i lati dello spessore di 10-12 mm- in douglas euro (trecentoquarantacinque/00)	m ²	345,00
Nr. 31 E.020.020.06 0.a	Vetrata termoisolante, con gas, composta da due lastre di vetro; lastra interna in vetro float chiaro con una faccia resa basso emissiva mediante deposito di ossidi metallici o metalli nobili, ottenuto mediante polverizzazione catodica in campo elettromagnetico e sotto vuoto spinto, spessore nominale 4 mm; lastra esterna in vetro float incolore, spessore nominale 4 mm; unite al perimetro da intercalare in metallo sigillato alle lastre e tra di esse delimitante un'intercapedine di gas Krypton, coefficiente di trasmittanza termica k di 0,9; in $\text{W/m}^2\text{K}$, per finestre, porte e vetrate; fornita e poste in opera con opportuni distanziatori su infissi o telai in legno o metallici compreso sfridi, tagli e sigillanti siliconici, a norma UNI ISO 105933-1- intercapedine lastre 14 mm, (4+14+4) euro (settantanove/98)	m ²	79,98
Nr. 32 E.021.020.04 0.a	Tinteggiatura con idropittura di superfici a tre mani a coprire, esclusa la preparazione delle stesse.- Su superfici interne- Su superfici interne: con idropittura traspirante euro (sei/94)	m ²	6,94
Nr. 33 E.021.020.08 0.a	Fornitura in opera di pittura a base di resine acrilossilossaniche in emulsione acquosa, pigmenti inorganici e cariche lamellari rispondente alla norma DIN 18558 da applicare in due mani con spessore di circa 200 micron in ragione di 0,250 litri per metro quadro su fondo di intonaco preparato con mano di fissativo idrofobizzante a base di resine acrilossilossaniche in emulsione acquosa- Pittura idrorepellente e traspirante ai silossani euro (ventiuno/45)	m ²	21,45
Nr. 34 E.022.010.02 0.e	Soglie lisce, pedate e sottogradi di gradini rettangolari, stangoni o simili in lastre di pietra naturale o marmo, dello spessore di 2 cm, di larghezza superiore a 18 cm e lunghezza non superiore a 1,50 m, lucidate sul piano e sulle coste in vista, con spigoli leggermente smussati, poste in opera con malta bastarda, compreso le occorrenti murature, stuccature, stilatura, sigillatura dei giunti e grappe-Trani chiaro euro (centosettanta/24)	m ²	170,24
Nr. 35 EL.010.010.0 40.b	Punto luce e punto di comando realizzati in vista esclusa la linea dorsale. Sono comprese: le scatole di derivazione in PVC autoestinguente; la tubazione rigida o canaletta di analogo materiale, posata in vista dalla linea dorsale; i conduttori tipo HO7V-K o NO7V-K di sezione minima di fase o di terra pari a mm ² 1,5; le scatole portafrutto a parete IP40 fino a 4 moduli; il frutto; gli stop; le viti di fissaggio; i collari; le curve. E' inoltre compreso quanto altro occorre per dare il lavoro finito. PUNTO LUCE E PUNTO DI COMANDO REALIZZATI IN VISTA ESCLUSA LA LINEA DORSALE - punto luce comandato diretto dal quadro o derivato (doppio) euro (trentasei/41)	Cad	36,41
Nr. 36 EL.010.010.0 50.b	Incremento al punto luce in vista per esecuzione IP44/IP55 realizzato con conduttori tipo HO7V-K o NO7V-K in tubazione in PVC rigida o flessibile autoestinguente filettata o raccordabile o con tubazione in ferro rigida o flessibile o raccordabile, comprese le scatole di derivazione in PVC o in ferro, fornito e posto in opera. E' compreso quanto altro occorre per dare il lavoro finito. INCREMENTO AL PUNTO LUCE IN VISTA PER ESECUZIONE IP44/IP55 - in ferro per punto luce semplice o doppio. euro (quindici/37)	Cad	15,37
Nr. 37 EL.010.020.0 40.a	Punto presa in vista esclusa la linea dorsale. Sono compresi: la scatola di derivazione in PVC autoestinguente; la tubazione rigida o canaletta di analogo materiale, posata in vista dalla linea dorsale; i conduttori tipo HO7V-K o NO7VK di sezione minima di fase e di terra pari a mm ² 2,5 (per prese fino a 16A) e mm ² 6 (per prese fino a 32A); le scatole portafrutto, il frutto; gli stop; le viti di fissaggio; i collari; le curve. E' inoltre compreso quanto altro occorre per dare il lavoro finito. PUNTO PRESA A VISTA ESCLUSA LINEA DORSALE - presa 2x10AA/16A+T o tipo UNEL euro (trentanove/91)	Cad	39,91
Nr. 38 EL.010.020.0 50.a	Incremento al punto presa a vista per esecuzione IP44/IP55 realizzato con conduttori idonei alla tubazione in PVC autoestinguente o metallica, rigida o flessibile, filettabile o raccordabile, scatole in PVC o metalliche. E' inoltre compreso quanto altro occorre per dare il lavoro finito. INCREMENTO AL PUNTO PRESA A VISTA PER ESECUZIONE IP44/IP55 - per punto presa in PVC euro (tredici/43)	Cad	13,43
Nr. 39 EL.020.010.1	Guaina metallica flessibile ricoperta in PVC autoestinguente fornita e posta in opera. Sono compresi: i giunti non girevoli; i cavallotti. E' inoltre compreso quanto altro occorre per dare il lavoro finito: al metro lineare GUAINA METALLICA FLESSIBILE - diametro		

Num.Ord. TARIFFA	DESCRIZIONE DELL'ARTICOLO	unità di misura	PREZZO UNITARIO
25.c	32 mm euro (undici/33)	m	11,33
Nr. 40 EL.020.010.1 60.a	Cavidotto in barre flessibili corrugate a doppia parete di linee di alimentazione elettrica in polietilene ad alta densità, conforme alle norme NC F 68 171, posto in opera in scavo o in cavedi (pagati a parte), compreso: giunzioni, curve, manicotti, cavallotti di fissaggio CAVIDOTTO IN BARRE FLESSIBILI - Diametro mm 63 euro (cinque/37)	m	5,37
Nr. 41 EL.020.020.0 30.b	SCATOLA DI DERIVAZIONE STAGNA IP55 in PVC autoestinguente, con pareti lisce o passacavi, comunque completa di raccordi per garantire il grado di protezione. Fornita e posta in opera in vista completa di ogni accessorio. E' inoltre compreso quanto altro occorre per dare il lavoro finito. SCATOLA DI DERIVAZIONE STAGNA IP55 in PVC - misure assimilabili a mm 120x80x50 euro (sei/74)	Cad	6,74
Nr. 42 EL.030.010.3 60.b	Cavo isolato con gomma FTG1M1 0,6/1kV con conduttore flessibile isolato in gomma G10, sotto guaina in materiale termoplastico, RESISTENTE AL FUOCO SECONDO CEI 20-45 / IEC 331 / CEI 20-36 EN 50200 non propagante incendio (CEI 20-22/3) e a ridottissima emissione di gas tossici e a totale assenza di gas corrosivi (CEI 20-37/parti 2-5-7, CEI 20-38/1). Sono compresi l'installazione su tubazioni o canali, le giunzioni, le terminazioni e l'attestazione. Unipolare Cavo FTG1M1 - Sezione 1x2,5 mm² euro (due/35)	m	2,35
Nr. 43 EL.030.010.3 60.e	idem c.s. ...- Sezione 1x10 mm² euro (cinque/96)	m	5,96
Nr. 44 EL.040.010.0 20.n	INTERRUTTORE AUTOMATICO MAGNETOTERMICO, caratteristica C o D, potere di interruzione 10KA, norme CEI 23.3 - 17.5. Fornito e posto in opera su modulo DIN. Sono compresi: la quota di cablaggio; gli accessori da inserire all'interno del quadro. E' inoltre compreso quanto altro occorre per dare il lavoro finito. E' esclusa la quota di carpenteria. INTERRUTTORE MOD. AUT. MT 10kA - tripolare+N.A. da 10 a 32A euro (centoventisette/25)	Cad	127,25
Nr. 45 EL.040.010.0 50.b	INTERRUTTORE DIFFERENZIALE PURO sprovvisto di protezione magnetotermica anche per correnti differenziali pulsanti e componenti continue, fornito e posto in opera. Sono compresi: la quota di cablaggio; gli accessori; il montaggio su quadro su profilato DIN. E' inoltre compreso quanto altro occorre per dare il lavoro finito. E' esclusa la quota di carpenteria. INT. DIFFERENZIALE PURO - bipolare da 25 a 40A con Id: 0.03A per c.p. e c.c euro (centoventinove/24)	Cad	129,24
Nr. 46 EL.040.010.0 50.1	idem c.s. ...bipolare da 63A con Id: 0.03A. euro (centoquarantasette/94)	Cad	147,94
Nr. 47 EL.040.010.0 60.a	INTERRUTTORE DIFFERENZIALE MAGNETOTERMICO, caratteristica C, potere di interruzione pari a 6KA, norme CEI 23.18.15.5 (P2) posto in opera funzionante a perfetta regola d'arte su profilato DIN, completo di quota di cablaggio, accessori e montaggio su quadro, esclusa la quota di carpenteria. INTERRUTTORE MOD. MTD 6 kA Cl. AC - bipolare da 6A a 32A con Id: 0.03A euro (centosessantaquattro/92)	Cad	164,92
Nr. 48 EL.040.010.0 80.a	INTERRUTTORE MAGNETOTERMICO DIFFERENZIALE, caratteristica C o D, potere di interruzione pari a 10KA, norme CEI 23.18 - 17.5, per correnti pulsanti. INTERRUTTORE MOD. MTD 10 kA Cl. A - bipolare da 6 a 32A con Id: 0.03A euro (duecentoventi/89)	Cad	220,89
Nr. 49 EL.040.010.2 10.b	CARPENTERIA PER QUADRO ELETTRICO in lamiera metallica verniciata a fuoco spessore min. 12/10, IP40 costituita da elementi componibili preforati o chiusi, barrature di sostegno per le apparecchiature, sportello in vetro o in lamiera provvisto di serratura con chiave, pannelli, zoccolo. E' compreso quanto altro occorre per dare l'opera finita. CARPENTERIA METALLICA PER QUADRO ELETTRICO IP40 - misure assimilabili a mm 400x600 (48 mod.DIN) euro (quattrocentocinquante/20)	Cad	453,20
Nr. 50 EL.050.010.0 10.b	CORDA FLESSIBILE O TONDO IN RAME NUDO per impianti di dispersione e di messa a terra, fornita e posta in opera su scasso di terreno già predisposto, escluso l'onere dell'apertura e della chiusura dello stesso. E' inoltre compreso quanto altro occorre per dare il lavoro finito CORDA FLESSIBILE O TONDO IN RAME NUDO - di sezione pari a mm² 50 euro (nove/46)	m	9,46
Nr. 51 EL.050.010.0 60.c	PUNTAZZA A CROCE per dispersione realizzata in acciaio zincato a fuoco di dimensioni mm 50x50x5, da conficcare in terreno di media consistenza, all'interno di pozzetto ispezionabile, fornita e posta in opera. Sono compresi: la staffa; il morsetto per collegamento; il collegamento alla rete generale di terra. E' inoltre compreso quanto altro occorre per dare l'opera finita. PUNTAZZA A CROCE - di lunghezza pari a m 2,5 euro (cinquantadue/22)	Cad	52,22
Nr. 52 EL.050.010.0 80.a	POZZETTO IN CEMENTO O IN RESINA completo di coperchio carrabile, fornito e posto in opera completo degli oneri necessari all'alloggiamento (scassi e riprese del terreno). E' compreso quanto altro occorre per dare l'opera finita. POZZETTO IN CEMENTO O IN RESINA CON COPERCHIO CARRABILE - in resina mm 300 x mm 300 euro (centoventiotto/66)	Cad	128,66
Nr. 53 EL.060.010.0 20.a	PLAFONIERA A FORMA CIRCOLARE OD OVALE con corpo metallico e schermo in vetro, fissata ad altezza max di m 3,50, fornita e posta in opera. Sono compresi: la lampada incandescente con attacco E27; la gabbia di protezione; i collegamenti elettrici; gli accessori di fissaggio. Il tutto con grado di protezione IP55. E' inoltre compreso quanto altro occorre per dare il lavoro finito. PLAFONIERA A FORMA CIRCOLARE OD OVALE - con lampada max 100W euro (quarantadue/67)	Cad	42,67
Nr. 54	Zampini in legno di castagno per sporto di gronda, forniti e posti in opera, sagomati secondo le prescrizioni della D.L. Sono compresi:		

Num.Ord. TARIFFA	DESCRIZIONE DELL'ARTICOLO	unità di misura	PREZZO UNITARIO
G/02-012	i collegamenti e gli ancoraggi alle murature perimetrali; il trattamento preventivo con idoneo prodotto impregnante avente proprietà antitarlo ed antimuffa e mordente a due mani; il montaggio a qualunque altezza. E' inoltre compreso quanto altro occorre per dare l'opera finita. Per sporto di gronda da cm 51 a cm 75. euro (trenta/00)	cadauno	30,00
Nr. 55 NP1	Fornitura e posa in opera di guaina cementizia elastica tipo plastivo 250 composta da inerti, leganti cementizi e polimeri acrilici, idonea a contrastare spinte idrastiche negative fino a 0,5 atm con supporto fessurato fino a 0,400 mm, posta in opera previa idonea pulizia delle superfici da disarmanti, grassi o parti incoerenti e sigillatura di eventuali fessurazioni o corpi passanti, eseguita anche all'interno di pozzetti, applicata in due strati di spessore 1 mm circa ognuno e sullo spennello euro (cinquantacinque/00)	m2	55,00
Nr. 56 NP2	Rasatura, regolarizzazione e lisciatura di superfici in calcestruzzo con premiscelato cementizio fluido fibro-rinforzato tipo FLOWMIXZIO a finissima granulometria con spessore fino a 6 mm, previa pulitura delle superfici da ogni parte incoerente, polveri, materiali estranei, grassi e lattime di cemento, anche eseguito all'interno di pozzetti, compreso preparazioni, opere provvisionali ed ogni altro onere a lavorazione per dare l'opera finita a regola d'arte. euro (trenta/00)	m2	30,00
Nr. 57 NP3	Fornitura e posa in opera di punto di punto illuminazione esterna composto di: -palo rastremato diritto in acciaio zincato di altezza fino a 4.00 m avente sezione terminale pari a diametro mm 60, sezione di base opportuna da incassare nel terreno per mm 500 (hi), spessore minimo dell'ordine di mm 3, fornito e posto in opera, compresi: i fori per i passaggi delle tubazioni dei conduttori elettrici: il basamento di sostegno delle dimensioni di cm 50 x 50 x 100 in conglomerato cementizio Rck 250; lo scavo; la tubazione del diametro mm 300 per il fissaggio del palo; la sabbia di riempimento tra palo e tubazione; il collare in cemento; il ripristino del terreno; il pozzetto cm 30 x 30 ispezionabile; il chiusino in P.V.C. pesante carrabile o in lamiera zincata -armatura stradale applicabile su testa palo da mm 60 o su braccio, con corpo in alluminio pressofuso o materiale sintetico, copertura in materiale plastico antiinvecchiante, coppa in policarbonato, riflettore in alluminio purissimo, vano portaaccessori con grado di protezione minima IP 23 e vano portalamпада da IP 54, fornita e posta in opera compreso lampada al sodio ad alta pressione da 150 W cablata e rifasata, accenditore e quanto altro necessario. - collegamenti elettrici da realizzare con conduttori a isolamento butilico dal quadro ai fusibili ed al vano accessori dell'armatura, collagamenti di terra sia all'apparato che al palo, la scatola di derivazione e di giunzione tra palo e portafusibile. euro (ottocentotrenta/00)	cadauno	830,00
Nr. 58 NP4	Fornitura e posa in opera di sistema di sollevamento per acque di fognatura urbana, prefabbricato monoblocco in c.a. da interrare, con elementi prefabbricati (vasche e coperture), con superfici esterne ed interne aventi finitura faccia a vista a totale eliminazione di porosità e nidi di ghiaia, con copriferro >35 mm, e calcestruzzo avente le seguenti caratteristiche: - resistenza a compressione C50/60 (Rck ? 600 Kg/cm ²), - classe di spandimento SF2, - classe di esposizione XC4 (cls resistente alla corrosione da carbonatazione), - classe di esposizione XS2/XD2 (cls resistente alla corrosione da cloruri), - classe di esposizione XF1 (cls resistente all'attacco del gelo/disgelo), - classe di esposizione XA2 (cls resistente ad ambienti chimici aggressivi) norma UNI EN 206. Le pareti esterne ed interne di vasche e pozzetti debbono risultare a perfetta tenuta idraulica. L'impianto deve comprendere: N.ro 1 vasca monoblocco in c.a. prefabbricata di dimensioni esterne cm 250 x 325 ed altezza 250 mm, completa di fori / manicotti per innesto Vs. tubazioni idrauliche (ingresso / uscita) e fori per passaggio vs. cavidotti elettrici; N.ro 1 soletta di copertura carrabile per traffico pesante (carichi stradali di 1° categoria) monoblocco prefabbricata in c.a. con dimensioni esterne copertura: cm 250 x 325 e spessore 20cm, completa di chiusini in ghisa classe d400; N.ro 1 vasca per valvolame, monoblocco in C.A. prefabbricata di dimensioni esterne cm 160 x 250 ed altezza =100/150 cm 250 completa di fori per passaggio tubazioni di mandata pompe; N.ro 1 soletta di copertura carrabile per traffico pesante monoblocco prefabbricata in c.a. di dimensioni esterne cm 160 x 250 e spessore 20 cm completa di chiusino in ghisa classe D400; N.ro 3+1 ELETTROPOMPE sommergibili di sollevamento aventi ciascuna le seguenti caratteristiche - Potenza nominale: 11 kW (P2) - Tensione: 400 V trifase - Portata: 3, 49 l/s - Prevalenza: 59,3 m ca - Bocca di Mandata: DN50 - Girante: trituratrice e complete ciascuna di: - n.ro 1 saracinesca in ghisa DN50; - n.ro 1 valvola di ritegno a palla in ghisa DN50; - n.ro 1 tubazione di mandata in acciaio INOX AISI 304 DN50 completa di flange, curva e bulloneria; - Basamento in ghisa + tubi guida in inox + catena in inox per estrazione pompa; N.ro 1 COLLETTORE in ACCIAIO INOX AISI 304 completo di flangia libera in alluminio, raccordi, bulloneria; N.ro 1 QUADRO ELETTRICO di comando per avviamento SOFT START di N° 4 POMPE 11 KW CON SOFT START realizzato con cassa in lamiera completa di porta plex IP55 di dimensioni indicative 1000x800x300 mm, completo di: - N° 1 Interruttore generale; - N° 1 Alimentatore 230/24Vdc per circuito ausiliario e relativi fusibili di protezione; - N° 1 Voltmetro generale analogico; - N° 1 Amperometro generale analogico; - N° 4 Avviatori con soft start per pompe fino a 11kW; - N° 1 PLC tipo Siemens per gestione sequenze di comando con rotazione pompe - N° 1 Pannello operatore touch screen 4,3" per visualizzazione contatore pompe, allarmi, storici, ecc.;; - Sviluppo software PLC+pannello operatore - N° 1 Circuito per comando pompe da sonda piezo-resistiva; - N° 1 Circuito per n° 4 galleggianti ausiliari di funzionamento pompe;		

Num.Ord. TARIFFA	DESCRIZIONE DELL'ARTICOLO	unità di misura	PREZZO UNITARIO
	<ul style="list-style-type: none"> - N° 4 Circuiti per pastiglia termica motore e allarme acqua in camera pompe compreso fornitura di centralina - Selettori Man./0/Aut. per ogni utenza; - Spie marcia per ogni utenza; - N° 1 Spia cumulativa allarme; - N° 1 Spia assenza tensione; - N° 1 Circuito per segnalazione cumulativa allarme per: marcia, blocco di ogni utenza, assenza tensione, intervento pastiglia termica e allarme acqua in camera motore completo di batteria tampone e selettore esclusione allarme; - Contatti puliti per allarmi sopra indicati; - 1 Morsettiera componibile; - Accessori vari di cablaggio; - Manodopera per il cablaggio - Sistema di gestione start stop pompe, sonda Piezo Resistiva per sistema di marcia / arresto pompe, staffa e tubo per installazione in Vasca - 1 Display di processo Gestione pompe in rotazione, 4 stato digitali, completo di Cablaggio; - n.ro 4-5 regolatori di livello per gestione soccorso partenza pompe completi di staffa di supporto. <p>Compreso infine trasporto e scarico in cantiere, schede tecniche ed elaborati grafici delle vasche, relazioni di calcolo e disegni strutturali degli elementi prefabbricati, certificati di prova dei materiali strutturali impiegati, e quanto altro necessario per dare l'impianto funzionante a regola d'arte e nel rispetto delle normative vigenti.</p> <p>euro (ottantacinquemilacinquecento/00)</p>	Cadauno	85'500,00
Nr. 59 NP5	<p>Fornitura e posa in opera di sistema di sollevamento per acque di fognatura urbana, prefabbricato monoblocco in c.a. da interrare, con elementi prefabbricati (vasche e coperture), con superfici esterne ed interne aventi finitura faccia a vista a totale eliminazione di porosità e nidi di ghiaia, con copriferro >35 mm, e calcestruzzo avente le seguenti caratteristiche:</p> <ul style="list-style-type: none"> - resistenza a compressione C50/60 (Rck ? 600 Kg/cmq), - classe di spandimento SF2, - classe di esposizione XC4 (cls resistente alla corrosione da carbonatazione), - classe di esposizione XS2/XD2 (cls resistente alla corrosione da cloruri), - classe di esposizione XF1 (cls resistente all'attacco del gelo/disgelo), - classe di esposizione XA2 (cls resistente ad ambienti chimici aggressivi) norma UNI EN 206. Le pareti esterne ed interne di vasche e pozzetti debbono risultare a perfetta tenuta idraulica. <p>L'impianto deve comprendere:</p> <p>N.ro 1 vasca monoblocco in c.a. prefabbricata di dimensioni esterne cm 250 x 200 ed altezza 250 mm, completa di fori / manicotti per innesto Vs. tubazioni idrauliche (ingresso / uscita) e fori per passaggio vs. cavidotti elettrici;</p> <p>N.ro 1 soletta di copertura carrabile per traffico pesante (carichi stradali di 1° categoria) monoblocco prefabbricata in c.a. con dimensioni esterne copertura: cm 250 x 200 e spessore 20 cm, completa di chiusini in ghisa classe D400;</p> <p>N.ro 1 vasca per valvolame, monoblocco in C.A. prefabbricata di dimensioni esterne cm 160 x 250 ed altezza =100/150 cm 250 completa di fori per passaggio tubazioni di mandata pompe;</p> <p>N.ro 1 soletta di copertura carrabile per traffico pesante monoblocco prefabbricata in c.a. di dimensioni esterne cm 160 x 250 e spessore 20 cm completa di chiusino in ghisa classe D400;</p> <p>N.ro 1+1 ELETTROPOMPE sommergibili di sollevamento aventi ciascuna le seguenti caratteristiche</p> <ul style="list-style-type: none"> - Potenza nominale: 7 kW (P2) - Tensione: 400 V trifase - Portata: 1,57 l/s - Prevalenza: 48,0 m ca - Bocca di Mandata: DN50 - Girante: trituratrice <p>e complete ciascuna di:</p> <ul style="list-style-type: none"> - n.ro 1 saracinesca in ghisa DN50; - n.ro 1 valvola di ritegno a palla in ghisa DN50; - n.ro 1 tubazione di mandata in acciaio INOX AISI 304 DN50 completa di flange, curva e bulloneria; - Basamento in ghisa + tubi guida in inox + catena in inox per estrazione pompa; <p>N.ro 1 COLLETTORE in ACCIAIO INOX AISI 304 completo di flangia libera in alluminio, raccordi, bulloneria;</p> <p>N.ro 1 QUADRO ELETTRICO di comando per avviamento SOFT START di N° 2 POMPE 7 KW CON SOFT START realizzato con cassa in lamiera completa di porta plex IP55 di dimensioni indicative 1000x800x300 mm, completo di:</p> <ul style="list-style-type: none"> - N° 1 Interruttore generale; - N° 1 Alimentatore 230/24Vdc per circuito ausiliario e relativi fusibili di protezione; - N° 1 Voltmetro generale analogico; - N° 1 Amperometro generale analogico; - N° 2 Avviatori con soft start per pompe fino a 11kW; - N° 1 PLC tipo Siemens per gestione sequenze di comando con rotazione pompe - N° 1 Pannello operatore touch screen 4,3" per visualizzazione contatore pompe, allarmi, storici, ecc.; - Sviluppo software PLC+pannello operatore - N° 1 Circuito per comando pompe da sonda piezo-resistiva; - N° 1 Circuito per n° 4 galleggianti ausiliari di funzionamento pompe; - N° 2 Circuiti per pastiglia termica motore e allarme acqua in camera pompe compreso fornitura di centralina - Selettori Man./0/Aut. per ogni utenza; - Spie marcia per ogni utenza; - N° 1 Spia cumulativa allarme; - N° 1 Spia assenza tensione; - N° 1 Circuito per segnalazione cumulativa allarme per: marcia, blocco di ogni utenza, assenza tensione, intervento pastiglia termica e allarme acqua in camera motore completo di batteria tampone e selettore esclusione allarme; - Contatti puliti per allarmi sopra indicati; - 1 Morsettiera componibile; - Accessori vari di cablaggio; - Manodopera per il cablaggio - Sistema di gestione start stop pompe, sonda Piezo Resistiva per sistema di marcia / arresto pompe, staffa e tubo per installazione in 		

Num.Ord. TARIFFA	DESCRIZIONE DELL'ARTICOLO	unità di misura	PREZZO UNITARIO
Nr. 60 P.003.010.02 0.a	<p>Vasca - 1 Display di processo Gestione pompe in rotazione, 4 stato digitali, completo di Cablaggio; - n.ro 2-3 regolatori di livello per gestione soccorso partenza pompe completi di staffa di supporto. Compreso infine trasporto e scarico in cantiere, schede tecniche ed elaborati grafici delle vasche, relazioni di calcolo e disegni strutturali degli elementi prefabbricati, certificati di prova dei materiali strutturali impiegati, e quanto altro necessario per dare l'impianto funzionante a regola d'arte e nel rispetto delle normative vigenti. euro (quarantaseimila/00)</p>	Cadauno	46'000,00
Nr. 61 P.004.010.15 0.a	<p>Sbatacchiatura e puntellatura di scavi costituita da tavoloni, puntelli di adeguata sezione, ovvero con utilizzo di palancole metalliche, in opera, valutata al metro quadro di superficie asservita.- Senza recupero del materiale per profondità fino a m 4 euro (quarantadue/44)</p>	m ²	42,44
Nr. 62 P.004.010.15 0.b	<p>Ponteggio completo in opera realizzato con montanti e traversi prefabbricati in acciaio mediante telai ad H con manicotti spinottati, compreso basette, supporti, agganci, pinali, fermapiede, parapetti, scale interne di collegamento tra i pinali, ancoraggi, adozione di tutti gli accorgimenti atti a tutelare l'incolumità degli operai e quanto altro occorre per dare la struttura installata nel rispetto della normativa vigente, in conformità alle autorizzazioni ministeriali rilasciate per l'impiego, valutato per metro quadro di superficie asservita:- Per il primo mese o frazione euro (diciotto/58)</p>	m ²	18,58
Nr. 63 S.002.020.00 5.a	<p>idem c.s. ...asservita:- Per ogni mese o frazione dopo il primo euro (tre/07)</p>	m ² /mese	3,07
Nr. 64 S.002.020.09 0.a	<p>Bagno chimico portatile, realizzato in materiale plastico antiurto, delle dimensioni di 110 x 110 x 230 cm, peso 75 kg, allestimento in opera e successivo smontaggio a fine lavori, manutenzione settimanale comprendente il risucchio del liquame, lavaggio con lancia a pressione della cabina, immissione acqua pulita con disgregante chimico, fornitura carta igienica, trasporto e smaltimento rifiuti speciali, costo di utilizzo mensile- Bagno chimico portatile, realizzato in materiale plastico antiurto. euro (centonovantanove/87)</p>	cad	199,87
Nr. 65 S.004.010.01 0.g	<p>Monoblocco prefabbricato per mense, spogliatoi, guardiole, uffici e locali infermeria: costituito da struttura in acciaio zincato a caldo e pannelli di tamponatura. Pareti in pannelli sandwich non inferiore a mm 40, con due lamiere d'acciaio zincate e preverniciate da 5/10 con poliuretano espanso autoestinguento, pavimenti in lastre di legno truciolare idrofugo rivestito in pvc, serramenti in alluminio anodizzato, impianto elettrico canalizzato rispondente al DM 37 del 22/01/2008, interruttore generale magnetotermico differenziale, tubazioni e scatole in materiale termoplastico autoestinguento con vaso, finestrino a vasistas e lavabo, completo di rubinetterie e scaldacqua, su basamento predisposto. Soluzione: con una finestra e portoncino esterno semivetrato (esclusi gli arredi). Trasporto in cantiere, posizionamento e rimozione, compreso allacciamenti alla rete dei servizi. - Dimensioni 450 x240 cm con altezza pari a 240 cm euro (quattrocentoquindici/95)</p>	cad	415,95
Nr. 66 S.004.010.02 0.c	<p>Cartelli di divieto, conformi al DLgs 493/96,attuazione della direttiva 92/58 CEE e simbologia a norme UNI in lamiera di alluminio, con pellicola adesiva rifrangente grandangolare- Sfondo bianco 666 x 500 mm visibilità 18 m euro (trentaotto/12)</p>	cad	38,12
Nr. 67 S.004.010.02 0.c	<p>Cartelli di pericolo, conformi al DLgs 493/96,attuazione della direttiva 92/58 CEE e simbologia a norme UNI in lamiera di alluminio, con pellicola adesiva rifrangente grandangolare- Sfondo giallo triangolare con lato da 580 mm visibilità 16 m euro (ventiuno/16)</p>	cad	21,16
Nr. 68 S.004.010.03 0.d	<p>Cartelli di obbligo, conformi al DLgs 493/96,attuazione della direttiva 92/58 CEE e simbologia a norme UNI in lamiera di alluminio, con pellicola adesiva rifrangente grandangolare- Sfondo bianco 500 x 500 mm visibilità 18 m euro (venticinque/47)</p>	cad	25,47
Nr. 69 S.004.020.08 0.a	<p>Coppia di semafori, dotati di carrelli per lo spostamento, completi di lanterne (3 luci 1 via) di diametro 200-300 mm ,centralina di accensione programmazione e sincronismo, gruppo batterie- Posizionamento e nolo per il primo mese euro (centodue/83)</p>	cad	102,83
Nr. 70 S.004.020.08 0.b	<p>idem c.s. ...gruppo batterie- Nolo per mese successivo al primo euro (sessantanove/83)</p>	cad	69,83
Nr. 71 S.004.020.10 0.a	<p>Integratore luminoso per segnalazioni ordinarie dei cantieri stradali, da impiego in ore notturne o in caso di scarsa visibilità, di colore giallo, lampeggiante, o rosso, a luce fissa, con lente antiurto, diametro 200 mm, ruotabile- Con lampada alogena posizionamento e nolo per il primo mese euro (quattordici/56)</p>	cad	14,56
Nr. 72 U.001.030.09 0.h	<p>idem c.s. ...Con lampada alogena, nolo per mese successivo al primo euro (dieci/53)</p>	cad	10,53
Nr. 72 U.001.030.09 0.h	<p>Tubo in polietilene PE 100 con valori minimi di MRS (Minimum Required Strenght) di 10 Mpa destinato alla distribuzione dell'acqua prodotti in conformità alla UNI EN 12201 e a quanto previsto dal D.M. n. 174 del 06/04/2004. Il tubo dovrà possedere il marchio di conformità di prodotto IIP e/o equivalente marchio di rilasciato da organismo riconosciuto nell'ambito della comunità europea. Il tubo deve essere formato per estrusione e può essere fornito sia in barre che in rotoli (per diametri fino a 110 mm). Fornito e posta in opera a qualsiasi altezza e profondità. Sono compresi: la posa, anche in presenza di acqua, fino ad un battente di cm 20 ed il relativo aggettamento; l'eventuale taglio di tubazioni, le giunzioni mediante raccorderia elettrosaldabile o saldatura di testa (polifusione), realizzate con apposite attrezzature; tutte le prove di tenuta, di carico e di laboratorio previste dalla vigente normativa e la fornitura dei relativi certificati; il lavaggio e la disinfezione delle condotte ed ogni altra operazione per dare la tubazione pronta all'uso. Sono esclusi: lo scavo, il rinfianco con sabbia fine ed asciutta, gli apparecchi idraulici. PFA 25- Tubazione del diametro esterno 90 mm spessore 12,3 mm euro (ventidue/58)</p>	m	22,58

Num.Ord. TARIFFA	DESCRIZIONE DELL'ARTICOLO	unità di misura	PREZZO UNITARIO
Nr. 73 U.001.030.09 0.k	idem c.s. ...diametro esterno 140 mm spessore 19,2 mm euro (sessantadue/90)	m	62,90
Nr. 74 U.002.040.12 0.b	Tubi in PVC rigido conformi norma UNI EN 1401-1, con contenuto minimo di PVC pari all'80% , per condotte di scarico interrato di acque civili e industriali, giunto a bicchiere con guarnizione elastomerica secondo UNI EN 681-1, contrassegnati ogni metro con marchio del produttore, diametro, data di produzione e marchio di conformità di prodotto IIP UNI e/o equivalente marchio di rilasciato da organismo riconosciuto nell'ambito della comunità europea. Compensato nel prezzo, ogni onere per la posa in opera con relative giunzioni, escluso: scavo, la formazione del letto di posa e del rinfiango in materiale idoneo. Rigidità anulare SN 2 kN/m2-DN 200 euro (ventiuno/67)	m	21,67
Nr. 75 U.002.040.12 0.c	idem c.s. ...kN/m2- DN 250 euro (trenta/20)	m	30,20
Nr. 76 U.002.040.12 0.d	idem c.s. ...kN/m2- DN 315 euro (quarantasei/41)	m	46,41
Nr. 77 U.004.020.07 0.a	Pozzetto di raccordo e camerette per traffico carrabile con elementi prefabbricati in cemento vibrato con pareti non inferiori a cm 15 e fondo non inferiore a cm 10, con impronte laterali per l'immissione di tubi, senza coperchio o griglia, posto in opera compreso ogni onere e magistero per l'allaccio a tenuta con le tubazioni, incluso il letto con calcestruzzo cementizio, il rinfiango e il rinterro con la sola esclusione degli oneri per lo scavo- Da 80x80x100 cm euro (duecentodiciassette/49)	cad	217,49
Nr. 78 U.004.020.07 0.b	idem c.s. ...scavo- Da 100x100x100 cm euro (duecentosessantasette/62)	cad	267,62
Nr. 79 U.004.020.08 0.a	Anello di prolunga per pozzetto di raccordo e camerette per traffico carrabile con elementi prefabbricati in cemento vibrato con pareti non inferiori a cm 15, con impronte laterali per l'immissione di tubi, senza coperchio o griglia, posto in opera compreso ogni onere e magistero per l'allaccio a tenuta con le tubazioni, incluso il rinfiango con calcestruzzo cementizio, il rinterro con la sola esclusione degli oneri per lo scavo. Per ogni dm di altezza dell'anello.- Da 80x80 cm euro (venti/69)	x dm di altezza	20,69
Nr. 80 U.004.020.08 0.b	idem c.s. ...dell'anello.- Da 100X100 cm euro (ventitre/67)	x dm di altezza	23,67
Nr. 81 U.004.020.12 0.a	Soletta per pozzetti di tipo pesante per traffico carrabile R 450 realizzato con elementi prefabbricati in cemento armato vibrato con asola preformata per l'alloggiamento di chiusini in ghisa posti in opera compreso ogni onere e magistero- Da 100x100 cm euro (centodiciassette/04)	cad	117,04
Nr. 82 U.004.020.12 0.c	idem c.s. ...magistero- Da 130x130 cm euro (centoottantasei/52)	cad	186,52
Nr. 83 U.004.020.26 0.a	Chiusino in ghisa sferoidale prodotto, secondo quanto sancito dall'ultima edizione delle norme UNI EN 124, da azienda certificata ISO 9001:2000.- Costituito da: telaio di forma quadrata sia alla base di appoggio che alla sommità corrispondente al livello del piano stradale, munito di adeguata aletta perimetrale esterna continua sui quattro lati, arrotondata agli angoli, di larghezza non inferiore a mm 20 con asole e/o fori creati sul perimetro; battuta interna sagomata; guarnizione in elastomero antirumore ed antibasculamento incassata in apposita gola per contrastare frontalmente il bordo del coperchio ed assorbire anche le vibrazioni; vano cerniera a fondo chiuso con sistema di bloccaggio del coperchio in posizione di apertura; appendice opportunamente sagomata sulla parete interna per il blocco del sistema di chiusura del coperchio; rilievi antisdrucchiolo sulla superficie di calpestio.- Coperchio di forma circolare munito di appendice idonea a garantirne l'articolazione al telaio nel vano cerniera senza impedire la estraibilità; asola a fondo chiuso idonea ad accogliere una qualsiasi leva per l'apertura della botola con il minimo sforzo; sistema di chiusura automatico realizzato mediante una appendice basculante, opportunamente sagomata, bullonata al coperchio ed articolato da una molla elicoidale di contrasto sollecitata a compressione; idonea predisposizione all'accoglimento di un sistema opzionale di chiusura antifurto; spazio circonferenziale e centrale per l'inserimento di eventuali scritte (es. ente appaltante + sottoservizi + etc...); particolare identificativo delle dimensioni esterne del telaio espresse in cm.; rilievi antisdrucchiolo.- Sistema di chiusura antifurto opzionale costituito da un chiavistello filettato con testa triangolare antifurto ed una appendice in acciaio bloccata da due dadi e da una molla elicoidale di contrasto pi" una chiave a corredo con la punta a testa triangolare per l'apertura.- Tutti i coperchi ed i telai devono riportare il marchio di un ente di certificazione terzo legalmente riconosciuto; la sigla EN 124; la classe di resistenza; il marchio del produttore in codice; il luogo di fabbricazione in codice; la data del lotto di produzione. - Montato in opera su di un preesistente pozzetto compresa la malta cementizia di allettamento ed ogni altro onere e magistero- Fornitura e posa in opera di chiusini con appendice basculante euro (quattro/75)	kg	4,75
Nr. 84 U.005.040.03 0.a	Strato di fondazione in misto cementato, di qualsiasi spessore, costituito da una miscela (inerti, acqua, cemento fino al dosaggio di 70 kg/m³) di appropriata granulometria in tutto rispondente alle prescrizioni delle Norme Tecniche; compresa la fornitura dei materiali (anche del legante), prove di laboratorio ed in sito, lavorazione e costipamento dello strato con idonee macchine, ed ogni altro onere per dare il lavoro compiuto secondo le modalità prescritte, misurato in opera dopo costipamento- Strato di fondazione in misto cementato euro (cinquantasette/92)	mc	57,92
Nr. 85 U.005.040.06 0.a	Conglomerato bituminoso per strato di collegamento (binder) costituito da miscela di aggregati e bitume tradizionale, con possibilità di utilizzazione fino al 25% in massa di materiale riciclato, confezionato a caldo in idonei impianti. Per la costituzione della miscela, potrà altresì essere impiegato materiale fresato da qualsiasi precedente strato bitumato di pavimentazioni stradali, purché in quantità non superiore al 30 % della massa totale della miscela di conglomerato Steso in opera con vibrofinitrici, e costipato con appositi rulli		

