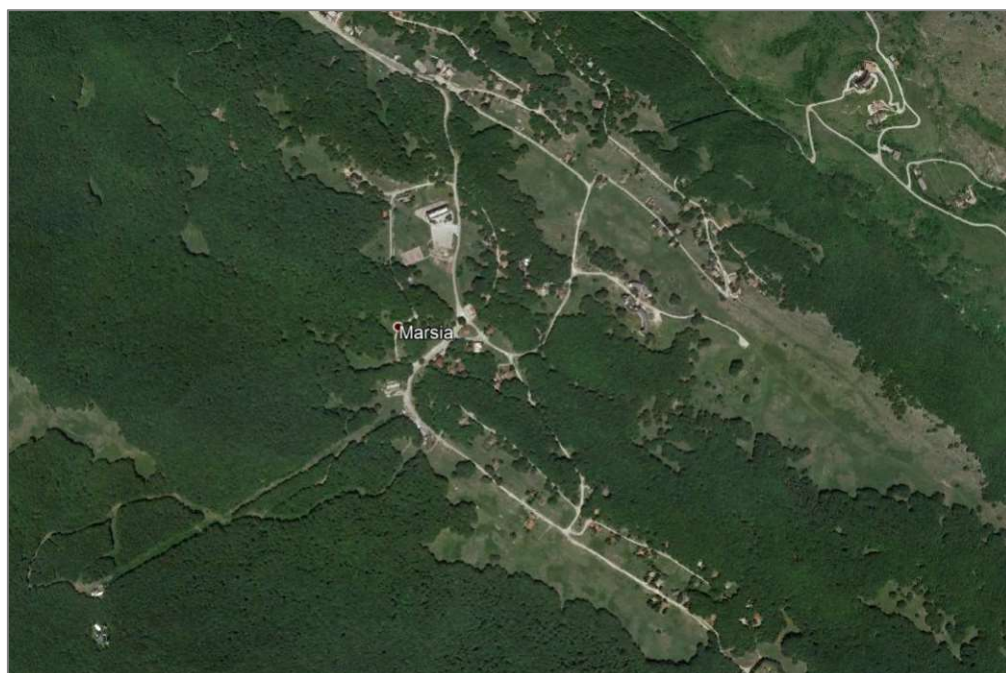


LAVORI DI COSTRUZIONE DELLA RETE FOGNANTE PER  
ACQUE NERE NEL COMPRESORIO TURISTICO DI MARSIA

Fogli N. 37-38



GENNAIO 2023

Tav N.

12

INCIDENZE MANODOPERA  
Progetto esecutivo

Il Committente :

CONSORZIO STRADALE PERMANENTE  
DI MARSIA

Il Progettista :

Ing. FRANCO DI GIANNANTONIO

# **STIMA INCIDENZA MANODOPERA**

**OGGETTO:** Lavori di costruzione della rete fognante e di revisione e completamento della rete idrica interna al comprensorio

**COMMITTENTE:** Consorzio Stradale Permanente di Marsia

Data, 09/02/2023

**IL TECNICO**

Num.Ord. TARIFFA	INDICAZIONE DEI LAVORI E DELLE SOMMINISTRAZIONI	Quantità	I M P O R T I		COSTO Manodopera	incid. %
			unitario	TOTALE		
<b>R I P O R T O</b>						
<b><u>LAVORI A MISURA</u></b>						
1 E.001.010.01 0.a	Scavo di sbancamento a sezione ampia, effettuato con mezzi meccanici compresa la rimozione di arbusti e ceppaie, la profilatura delle pareti, la regolarizzazione del fondo, il cari ... o a rifiuto o per rilevato fino ad una distanza massima di 5000 m:- in rocce sciolte (terra o con trovanti fino ad 1 m³)	SOMMANO mc	835,20	11,33	9'462,82	545,06 5,760
2 E.001.010.01 0.d	Scavo di sbancamento a sezione ampia, effettuato con mezzi meccanici compresa la rimozione di arbusti e ceppaie, la profilatura delle pareti, la regolarizzazione del fondo, il cari ... orto a rifiuto o per rilevato fino ad una distanza massima di 5000 m:- in roccia compatta con uso di martello demolitore	SOMMANO mc	208,80	70,47	14'714,14	279,57 1,900
3 E.001.020.01 0.a	Scavo a sezione obbligata, a sezione ristretta, fino alla profondità di 2 m, compresa l'estrazione e l'agotto di eventuali acque, fino ad un battente massimo di 20 cm, il carico su ... :- in rocce sciolte (argilla, sabbia, ghiaia, pozzolana, lapillo, terreno vegetale e simili o con trovanti fino ad 1 m³)	SOMMANO mc	3'623,22	14,40	52'174,36	2'713,07 5,200
4 E.001.020.01 0.d	Scavo a sezione obbligata, a sezione ristretta, fino alla profondità di 2 m, compresa l'estrazione e l'agotto di eventuali acque, fino ad un battente massimo di 20 cm, il carico su ... una distanza massima di 5000 m:- in roccia compatta, senza uso di mine, con l'ausilio di mezzi di demolizione meccanica	SOMMANO mc	4'799,82	112,40	539'499,77	44'185,04 8,190
5 E.001.020.01 5.a	Maggiorazione allo scavo a sezione obbligata per trasporto a rifiuto o a rilevato a distanze superiori a 5 km. Per ogni km oltre i primi 5: - Sovrapprezzo allo scavo a sezione obbligata per trasporto a rifiuto o a rilevato a distanze superiori a 5 km. Per ogni km oltre i primi 5:	SOMMANO m³ x km	34'256,96	1,44	49'330,02	0,00
6 E.001.040.01 0.a	Rinterro con materiale di risulta proveniente da scavo, nell'ambito dello sbraccio minimo del mezzo(max. 4 ml), comprendente il compattamento a strati dei materiali impiegati fino ... impiegati fino al raggiungimento delle quote del terreno preesistente ed il costipamento prescritto. Compreso ogni onere	SOMMANO mc	3'320,60	6,40	21'251,84	2'917,88 13,730
7 E.001.040.03 0.a	Rinterro con materiale arido, compreso l'avvicinamento dei materiali, il compattamento a strati dei materiali impiegati fino al raggiungimento delle quote del terreno preesistente ... impiegati fino al raggiungimento delle quote del terreno preesistente ed il costipamento prescritto. Compreso ogni onere	SOMMANO mc	4'449,62	25,20	112'130,42	2'579,00 2,300
8 E.001.040.04 0.a	Rinfianco con sabbia o sabbietta, nella adeguata granulometria esente da pietre e radici, di tubazioni, pozzi o pozzetti compreso gli oneri necessari per una corretta stabilizzazio ... orretta stabilizzazione del materiale con piastre vibranti e eventuali apporti di materiali. Misurato per il volume reso	SOMMANO mc	2'424,02	43,46	105'347,91	2'876,01 2,730
9 E.001.070.06 0.a	Taglio di superfici piane eseguito con l'ausilio di idonea attrezzatura per la creazione di giunti, tagli, canalette, cavidotti. Compreso l'avvicinamento al luogo di deposito provv ... asporto e scarico a discarica controllata: - su superfici in conglomerato bituminoso- profondità di taglio da 0 a 100 mm	SOMMANO m	5'707,00	3,77	21'515,39	9'270,99 43,090
10 E.001.210.02 0.r	Compenso per il conferimento di materia di risulta proveniente da demolizioni per rifiuti inerti presso impianti di recupero ed eventualmente c/o le discariche autorizzate e compre ... rizzerà la corresponsione degli oneri. - C.E.R 17 03 02 - Miscele bituminose diverse da quelle di cui alla voce 17 03 01	SOMMANO t	616,35	18,99	11'704,48	0,00
11 E.003.010.01 0.c	Calcestruzzo durevole per impieghi non strutturali secondo le norme recepite dal D.M. 17/01/2018 , D max inerti 32 mm. Compreso l'uso di pompa, del vibratore e quant'altro necessar ... tta regola d'arte, esclusi i soli ponteggi, le casseforme, e ferro di armatura, con resistenza caratteristica:- 15 N/mm²	SOMMANO mc	17,50	118,81	2'079,18	265,93 12,790
12 E.003.010.02 0.a	Calcestruzzo durevole a prestazione garantita, in opera, per impieghi strutturali secondo le norme recepite dal D.M. 17/01/2018 , preconfezionato, con aggregati di varie pezzature ... li ponteggi, le casseforme, e ferro di armatura.- Per strutture in fondazione.- - Classe resistenza 25/30 (Rck 30 N/mm²)	SOMMANO mc	24,04	165,37	3'975,50	420,60 10,580
<b>A R I P O R T A R E</b>					943'185,83	66'053,15

Num.Ord. TARIFFA	INDICAZIONE DEI LAVORI E DELLE SOMMINISTRAZIONI	Quantità	I M P O R T I		COSTO Manodopera	incid. %	
			unitario	TOTALE			
	R I P O R T O			943'185,83	66'053,15		
13 E.003.030.01 0.a	Casseforme di qualunque tipo rette o centinate per getti di conglomerati cementizi semplici o armati compreso armo, disarmante, disarmo, opere di puntellatura e sostegno fino ad un ... rte e misurate secondo la superficie effettiva delle casseforme a contatto con il calcestruzzo.- Per opere di fondazione	SOMMANO m <sup>2</sup>	40,46	28,05	1'134,91	793,64	69,930
14 E.003.040.01 0.a	Acciaio ad alta duttilità in classe tecnica B450A oppure B450C, conforme alle Norme recepite dal D.M.17/01/2018 , fornito in barre di tutti i diametri; tagliato a misura, sagomato ... o onere, nonché tutti gli oneri relativi ai controlli di legge- Acciaio in barre per armature di conglomerato cementizio	SOMMANO kg	1'247,20	2,26	2'818,67	1'064,33	37,760
15 E.003.040.02 0.a	Acciaio ad alta duttilità in classe tecnica B450C oppure B450A, fornito in fogli di rete elettrosaldata a maglia quadra controllata e qualificata secondo le Norme recepite dal D.M. ... do, legature ed ogni altro onere, nonché tutti gli oneri relativi ai controlli di legge.- Rete in acciaio elettrosaldata	SOMMANO kg	299,86	2,52	755,65	216,49	28,650
16 E.005.040.01 0.c	Muratura portante, anche in zona sismica, realizzata con blocchi termoisolanti in calcestruzzo di argilla espansa semipieni da intonacare, densità 1400 kg/m <sup>3</sup> , resistenza al fuoco R ... e e quant'altro occorre per dare l'opera finita, a qualsiasi altezza, al metro quadrato vuoto per pieno:- spessore 40 cm	SOMMANO m <sup>2</sup>	97,72	80,00	7'817,60	3'048,86	39,000
17 E.006.010.01 0.e	Solaio misto di cemento armato e laterizio gettato in opera, per strutture piane o inclinate, con calcestruzzo non inferiore a C 28/35, costituito da pignatte interposte fra nervat ... uso richiesto, con laterizio composto da un solo elemento (monoblocco) con soletta di 4 cm:- per altezza totale di 24 cm	SOMMANO m <sup>2</sup>	39,68	85,24	3'382,32	1'155,40	34,160
18 E.007.010.07 0.a	Intonaco civile formato da un primo strato di rinzaffo, da un secondo strato tirato in piano con regolo e fratazzo, steso a mano, spessore 15 mm, con predisposte poste e guide, rif ... metallico alla pezza, per spessore finale di circa 25 mm.- Per interni su pareti verticali- con malta fine di pozzolana	SOMMANO m <sup>2</sup>	77,80	25,25	1'964,45	1'364,51	69,460
19 E.007.010.08 0.a	Intonaco civile formato da un primo strato di rinzaffo, da un secondo strato tirato in piano con regolo e fratazzo, steso a mano, spessore 15 mm, con predisposte poste e guide, rif ... metallico alla pezza, per spessore finale di circa 25 mm.- Per esterni su pareti verticali:- con malta fine di pozzolana	SOMMANO m <sup>2</sup>	86,32	26,73	2'307,33	1'644,21	71,260
20 E.008.010.05 0.a	Vespajo creato con pietrame da cava sistemato a mano, compresa la cernita del materiale, la posa dei tubi di drenaggio, la formazione di cunicoli di ventilazione con interasse mass ... opera compresi gli oneri per la eventuale creazione di fori di ventilazione nelle murature di qualsiasi tipo e spessore.	SOMMANO mc	14,08	86,70	1'220,74	814,48	66,720
21 E.009.110.03 0.a	Pavimento industriale a spolvero eseguito con calcestruzzo a resistenza caratteristica, Rck 25 N/mm <sup>2</sup> , lavorabilità S3, spolvero con miscela di 3 kg di cemento e 3 kg di quarzo sfer ... lessivo della pavimentazione e larghi 0,5 cm, successivamente sigillati con resine bituminose- per uno spessore di 10 cm	SOMMANO m <sup>2</sup>	30,00	19,77	593,10	131,91	22,240
22 E.013.020.01 0.b	Manto di copertura a tegole in laterizio, disposto su piani predisposti, compreso murature accessorie di colmi, diagonali, filari saltuari e rasatura perimetrale:- con coppo e controcoppo	SOMMANO m <sup>2</sup>	71,38	45,34	3'236,37	1'472,87	45,510
23 E.013.040.04 0.f	Canali di gronda, converse e scossaline montate in opera compreso pezzi speciali ed ogni altro onere e magistero per dare l'opera finita a regola d'arte compreso cicogne di sostegno. Sviluppo fino a cm 33 (taglio lamiera)- in rame da 6/10	SOMMANO m	46,00	57,29	2'635,34	862,55	32,730
24 E.013.040.12 0.f	Discendenti forniti in opera compreso pezzi speciali ed ogni altro onere e magistero per dare l'opera finita a regola d'arte compreso collari di sostegno del diametro o lato fino a 80 mm- in rame da 6/10	SOMMANO m	12,00	53,58	642,96	250,95	39,030
25 E.016.020.09 0.b	Coibentazione termica in estradosso di strutture inclinate, già preparate con orditura in legno, eseguita con pannelli di materiale isolante in poliuretano a celle chiuse di densit ... estinguente classe 1, completo di portategole in acciaio zincato preforato per le infiltrazioni d'acqua.- spessore 85 mm						
	A R I P O R T A R E			971'695,27	78'873,35		

Num.Ord. TARIFFA	INDICAZIONE DEI LAVORI E DELLE SOMMINISTRAZIONI	Quantità	I M P O R T I		COSTO Manodopera	incid. %
			unitario	TOTALE		
	R I P O R T O			971'695,27	78'873,35	
26 E.016.050.01 0.a	Sistema di isolamento a cappotto realizzato mediante applicazione di pannelli termoisolanti in lastre posti in opera con pasta sintetica a base di polimeri acrilici in dispersione ... mato con velo di vetro e con un film di polipropilene a finire, marcato CE, conforme a UNI-EN13162/2000 - spessore 40 mm	SOMMANO m² 67,23	55,01	3'698,32	165,32	4,470
27 E.016.050.01 0.b	Sistema di isolamento a cappotto realizzato mediante applicazione di pannelli termoisolanti in lastre posti in opera con pasta sintetica a base di polimeri acrilici in dispersione ... e a finire, marcato CE, conforme a UNI-EN13162/2000 - sovrapprezzo per ogni cm in più di spessore del materiale isolante	SOMMANO m² 86,72	46,31	4'016,00	1'363,83	33,960
28 E.018.010.01 0.a	Porta per esterni con battente in acciaio in doppia lamiera da 15/10 zincata a caldo verniciata a base di polivinilcloruro, spessore totale 45 mm, pressopiegato su 3 lati, con rinf ... ratura incassata, corredo di maniglie in materiale sintetico, rostro di sicurezza in acciaio e 2 cerniere- ad 1 battente	SOMMANO m² 6,60	244,02	1'610,53	195,04	12,110
29 E.019.030.00 0.b	Finestre, porte-finestre o finestre a bandiera in legno ad un'anta, apribile a battente o a vasistas o con comparti fissi, guida a canaletto nei riquadri interni per il fissaggio d ... ostre e contro mostre della sezione di 65x12 mm ed ogni altro accessorio (minimo da contabilizzare 1,50 m²):- in douglas	SOMMANO m² 4,00	523,14	2'092,56	155,06	7,410
30 E.019.030.00 5.b	Sportellone in legno ad un'anta composto da telaio maestro, doghe verticali avvitate su profilo interno di rinforzo e mostre e contro mostre della sezione di 56x12 mm;; ferramenta ... metrale e trasversale dello spessore fino a 20 mm, doghe verticali su ambo i lati dello spessore di 10-12 mm- in douglas	SOMMANO m² 4,00	345,00	1'380,00	98,53	7,140
31 E.020.020.06 0.a	Vetrata termoisolante, con gas, composta da due lastre di vetro; lastra interna in vetro float chiaro con una faccia resa basso emissiva mediante deposito di ossidi metallici o met ... metallici compreso sfridi, tagli e sigillanti siliconici, a norma UNI ISO 105933-1- intercapedine lastre 14 mm, (4+14+4)	SOMMANO m² 3,50	79,98	279,93	29,06	10,380
32 E.021.020.04 0.a	Tinteggiatura con idropittura di superfici a tre mani a coprire, esclusa la preparazione delle stesse.- Su superfici interne- Su superfici interne: con idropittura traspirante	SOMMANO m² 77,80	6,94	539,93	368,88	68,320
33 E.021.020.08 0.a	Fornitura in opera di pittura a base di resine acril-silossaniche in emulsione acquosa, pigmenti inorganici e cariche lamellari rispondente alla norma DIN 18558 da applicare in due ... rofobizzante a base di resine acril-silossaniche in emulsione acquosa- Pittura idrorepellente e traspirante ai silossani	SOMMANO m² 86,32	21,45	1'851,56	1'175,74	63,500
34 E.022.010.02 0.e	Soglie lisce, pedate e sottogradi di gradini rettangolari, stangoni o simili in lastre di pietra naturale o marmo, dello spessore di 2 cm, di larghezza superiore a 18 cm e lunghezz ... on malta bastarda, compreso le occorrenti murature, stuccature, stilatura, sigillatura dei giunti e grappe- Trani chiaro	SOMMANO m² 3,50	170,24	595,84	130,31	21,870
35 EL.010.010.0 40.b	Punto luce e punto di comando realizzati in vista esclusa la linea dorsale. Sono comprese: le scatole di derivazione in PVC autoestinguente; la tubazione rigida o canaletta di anal ... TO DI COMANDO REALIZZATI IN VISTA ESCLUSA LA LINEA DORSALE - punto luce comandato diretto dal quadro o derivato (doppio)	SOMMANO Cad 2,00	36,41	72,82	36,92	50,700
36 EL.010.010.0 50.b	Incremento al punto luce in vista per esecuzione IP44/IP55 realizzato con conduttori tipo HO7V-K o NO7V-K in tubazione in PVC rigida o flessibile autoestinguente filettata o raccor ... il lavoro finito. INCREMENTO AL PUNTO LUCE IN VISTA PER ESECUZIONE IP44/IP55 - in ferro per punto luce semplice o doppio.	SOMMANO Cad 2,00	15,37	30,74	10,58	34,420
37 EL.010.020.0 40.a	Punto presa in vista esclusa la linea dorsale. Sono compresi: la scatola di derivazione in PVC autoestinguente; la tubazione rigida o canaletta di analogo materiale, posata in vist ... anto altro occorre per dare il lavoro finito. PUNTO PRESA A VISTA ESCLUSA LINEA DORSALE - presa 2x10AA/16A+T o tipo UNEL	SOMMANO Cad 2,00	39,91	79,82	35,82	44,870
38	Incremento al punto presa a vista per esecuzione IP44/IP55 realizzato con conduttori idonei alla					
	A R I P O R T A R E			990'940,36	82'673,51	

Num.Ord. TARIFFA	INDICAZIONE DEI LAVORI E DELLE SOMMINISTRAZIONI	Quantità	I M P O R T I		COSTO Manodopera	incid. %
			unitario	TOTALE		
	R I P O R T O			990'940,36	82'673,51	
EL.010.020.0 50.a	tubazione in PVC autoestinguente o metallica, rigida o flessibile, filettabile o ra ... o occorre per dare il lavoro finito. INCREMENTO AL PUNTO PRESA A VISTA PER ESECUZIONE IP44/IP55 - per punto presa in PVC SOMMANO Cad	2,00	13,43	26,86	9,73	36,210
39 EL.020.010.1 25.c	Guaina metallica flessibile ricoperta in PVC autoestinguente fornita e posta in opera. Sono compresi: i giunti non girevoli; i cavallotti. E' inoltre compreso quanto altro occorre per dare il lavoro finito: al metro lineare GUAINA METALLICA FLESSIBILE - diametro 32 mm SOMMANO m	40,00	11,33	453,20	76,95	16,980
40 EL.020.010.1 60.a	Cavidotto in barre flessibili corrugate a doppia parete di linee di alimentazione elettrica in polietilene ad alta densità, conforme alle norme NC F 68 171, posto in opera in scavo ... a parte), compreso: giunzioni, curve, manicotti, cavallotti di fissaggio CAVIDOTTO IN BARRE FLESSIBILI - Diametro mm 63 SOMMANO m	20,00	5,37	107,40	40,38	37,600
41 EL.020.020.0 30.b	SCATOLA DI DERIVAZIONE STAGNA IP55 in PVC autoestinguente, con pareti lisce o passacavi, comunque completa di raccordi per garantire il grado di protezione. Fornita e posta in oper ... altro occorre per dare il lavoro finito. SCATOLA DI DERIVAZIONE STAGNA IP55 in PVC - misure assimilabili a mm 120x80x50 SOMMANO Cad	12,00	6,74	80,88	6,83	8,450
42 EL.030.010.3 60.b	Cavo isolato con gomma FTG1M1 0,6/1kV con conduttore flessibile isolato in gomma G10, sotto guaina in materiale termoplastico, RESISTENTE AL FUOCO SECONDO CEI 20-45 / IEC 331 / CEI ... lazione su tubazioni o canali, le giunzioni, le terminazioni e l'attestazione. Unipolare Cavo FTG1M1 - Sezione 1x2,5 mm <sup>2</sup> SOMMANO m	35,00	2,35	82,25	33,76	41,040
43 EL.030.010.3 60.e	Cavo isolato con gomma FTG1M1 0,6/1kV con conduttore flessibile isolato in gomma G10, sotto guaina in materiale termoplastico, RESISTENTE AL FUOCO SECONDO CEI 20-45 / IEC 331 / CEI ... lazione su tubazioni o canali, le giunzioni, le terminazioni e l'attestazione. Unipolare Cavo FTG1M1 - Sezione 1x10 mm <sup>2</sup> SOMMANO m	20,00	5,96	119,20	47,86	40,150
44 EL.040.010.0 20.n	INTERRUTTORE AUTOMATICO MAGNETOTERMICO, caratteristica C o D, potere di interruzione 10KA, norme CEI 23.3 - 17.5. Fornito e posto in opera su modulo DIN. Sono compresi: la quota di ... r dare il lavoro finito. E' esclusa la quota di carpenteria. INTERRUTTORE MOD. AUT. MT 10kA - tripolare+N.A. da 10 a 32A SOMMANO Cad	1,00	127,25	127,25	7,51	5,900
45 EL.040.010.0 50.b	INTERRUTTORE DIFFERENZIALE PURO sprovvisto di protezione magnetotermica anche per correnti differenziali pulsanti e componenti continue, fornito e posto in opera. Sono compresi: la ... finito. E' esclusa la quota di carpenteria. INT. DIFFERENZIALE PURO - bipolare da 25 a 40A con Id: 0.03A per c.p. e c.c SOMMANO Cad	1,00	129,24	129,24	3,57	2,760
46 EL.040.010.0 50.1	INTERRUTTORE DIFFERENZIALE PURO sprovvisto di protezione magnetotermica anche per correnti differenziali pulsanti e componenti continue, fornito e posto in opera. Sono compresi: la ... per dare il lavoro finito. E' esclusa la quota di carpenteria. INT. DIFFERENZIALE PURO - bipolare da 63A con Id: 0.03A. SOMMANO Cad	1,00	147,94	147,94	3,52	2,380
47 EL.040.010.0 60.a	INTERRUTTORE DIFFERENZIALE MAGNETOTERMICO, caratteristica C, potere di interruzione pari a 6KA, norme CEI 23.18.15.5 (P2) posto in opera funzionante a perfetta regola d'arte su pro ... aggio su quadro, esclusa la quota di carpenteria. INTERRUTTORE MOD. MTD 6 kA Cl. AC - bipolare da 6A a 32A con Id: 0.03A SOMMANO Cad	1,00	164,92	164,92	3,60	2,180
48 EL.040.010.0 80.a	INTERRUTTORE MAGNETOTERMICO DIFFERENZIALE, caratteristica C o D, potere di interruzione pari a 10KA, norme CEI 23.18 - 17.5, per correnti pulsanti. INTERRUTTORE MOD. MTD 10 kA Cl. A - bipolare da 6 a 32A con Id: 0.03A SOMMANO Cad	2,00	220,89	441,78	7,20	1,630
49 EL.040.010.2 10.b	CARPENTERIA PER QUADRO ELETTRICO in lamiera metallica verniciata a fuoco spessore min. 12/10, IP40 costituita da elementi componibili preforati o chiusi, barrature di sostegno per ... per dare l'opera finita. CARPENTERIA METALLICA PER QUADRO ELETTRICO IP40 - misure assimilabili a mm 400x600 (48 mod.DIN) SOMMANO Cad	1,00	453,20	453,20	40,88	9,020
50 EL.050.010.0 10.b	CORDA FLESSIBILE O TONDO IN RAME NUDO per impianti di dispersione e di messa a terra, fornita e posta in opera su scasso di terreno già predisposto, escluso l'onere dell'apertura e ... compreso quanto altro occorre per dare il lavoro finito CORDA FLESSIBILE O TONDO IN RAME NUDO - di sezione pari a mm <sup>2</sup> 50					
	A R I P O R T A R E			993'274,48	82'955,30	



Num.Ord. TARIFFA	INDICAZIONE DEI LAVORI E DELLE SOMMINISTRAZIONI	Quantità	I M P O R T I		COSTO Manodopera	incid. %
			unitario	TOTALE		
	<b>R I P O R T O</b>			993'274,48	82'955,30	
51 EL.050.010.0 60.c	PUNTAZZA A CROCE per dispersione realizzata in acciaio zincato a fuoco di dimensioni mm 50x50x5, da conficcare in terreno di media consistenza, all'interno di pozzetto ispezionabil ... di terra. E' inoltre compreso quanto altro occorre per dare l'opera finita. PUNTAZZA A CROCE - di lunghezza pari a m 2,5	SOMMANO m 18,00	9,46	170,28	22,68	13,320
52 EL.050.010.0 80.a	POZZETTO IN CEMENTO O IN RESINA completo di coperchio carrabile, fornito e posto in opera completo degli oneri necessari all'alloggiamento (scassi e riprese del terreno). E' compreso quanto occorre per dare l'opera finita. POZZETTO IN CEMENTO O IN RESINA CON COPERCHIO CARRABILE - in resina mm 300 x mm 300	SOMMANO Cad 2,00	52,22	104,44	9,32	8,920
53 EL.060.010.0 20.a	PLAFONIERA A FORMA CIRCOLARE OD OVALE con corpo metallico e schermo in vetro, fissata ad altezza max di m 3,50, fornita e posta in opera. Sono compresi: la lampada incandescente con ... re compreso quanto altro occorre per dare il lavoro finito. PLAFONIERA A FORMA CIRCOLARE OD OVALE - con lampada max 100W	SOMMANO Cad 4,00	128,66	514,64	45,44	8,830
54 G/02-012	Zampini in legno di castagno per sporto di gronda, forniti e posti in opera, sagomati secondo le prescrizioni della D.L. Sono compresi: i collegamenti e gli ancoraggi alle murature ... lunque altezza. E' inoltre compreso quanto altro occorre per dare l'opera finita. Per sporto di gronda da cm 51 a cm 75.	SOMMANO cadauno 2,00	42,67	85,34	17,82	20,880
55 NP1	Fornitura e posa in opera di guaina cementizia elastica tipo plastivo 250 composta da inerti, leganti cementizi e polimeri acrilici, idonea a contrastare spinte idrastiche negati ... ssanti, eseguita anche all'interno di pozzetti, applicata in due strati di spessore 1 mm circa ognuno e sullo spennello	SOMMANO cadauno 44,00	30,00	1'320,00	198,00	15,000
	<b>CALCOLO MANODOPERA:</b> Prezzo Voce euro <i>Utali Impresa 10% euro</i> <i>Spese Generali 14% euro</i>			55,00 -5,00 -6,14		
	Prezzo Netto euro			43,86		
	<b>RISORSE:</b> <b>MATERIALI:</b> overflow	1,000	21,19	21,19		
	<b>VARIE:</b> overflow	1,000	1,44	1,44		
	Sommano le risorse euro			22,63		
	Resta manodopera euro			21,23		38,600
	<b>QUANTITA' DELLA STIMA:</b>					
56 NP2	Rasatura, regolarizzazione e lisciatura di superfici in calcestruzzo con premiscelato cementizio fluido fibro-rinforzato tipo FLOWMIXZIO a finissima granulometria con spessore fin ... , compreso preparazioni, opere provvisionali ed ogni altro onere a lavorazione per dare l'opera finita a regola d'arte.	SOMMANO m2 437,76	55,00	24'076,80	9'293,64	38,600
	<b>CALCOLO MANODOPERA:</b> Prezzo Voce euro <i>Utali Impresa 10% euro</i> <i>Spese Generali 14% euro</i>			30,00 -2,73 -3,35		
	Prezzo Netto euro			23,92		
	<b>RISORSE:</b> <b>MATERIALI:</b> overflow	1,000	7,21	7,21		
	<b>VARIE:</b> overflow	1,000	0,79	0,79		
	Sommano le risorse euro			8,00		
	Resta manodopera euro			15,92		53,067
	<b>A R I P O R T A R E</b>			1'019'545,98	92'542,20	

Num.Ord. TARIFFA	INDICAZIONE DEI LAVORI E DELLE SOMMINISTRAZIONI	Quantità	I M P O R T I		COSTO Manodopera	incid. %
			unitario	TOTALE		
	<b>R I P O R T O</b>				1'019'545,98	92'542,20
57 NP3	<p><b>QUANTITA' DELLA STIMA:</b></p> <p style="text-align: right;">SOMMANO m2</p> <p>Fornitura e posa in opera di punto di punto illuminazione esterna composto di: -palo rastremato diritto in acciaio zincato di altezza fino a 4.00 m avente sezione terminale pari ... collagamenti di terra sia all'apparato che al palo, la scatola di derivazione e di giunzione tra palo e portafusibile.</p> <p><b>CALCOLO MANODOPERA:</b> Prezzo Voce euro <i>Utali Impresa 10% euro</i> <i>Spese Generali 14% euro</i></p> <p style="text-align: right;"><i>Prezzo Netto euro</i></p> <p><b>RISORSE:</b> <b>MATERIALI:</b> overflow <b>VARIE:</b> overflow</p> <p style="text-align: right;"><i>Sommano le risorse euro</i></p> <p style="text-align: right;"><i>Resta manodopera euro</i></p> <p><b>QUANTITA' DELLA STIMA:</b></p> <p style="text-align: right;">SOMMANO cadauno</p> <p>Fornitura e posa in opera di sistema di sollevamento per acque di fognatura urbana, prefabbricato monoblocco in c.a. da interrare, con elementi prefabbricati (vasche e coperture), ... ati, e quanto altro necessario per dare l'impianto funzionante a regola d'arte e nel rispetto delle normative vigenti.</p> <p><b>CALCOLO MANODOPERA:</b> Prezzo Voce euro <i>Utali Impresa 10% euro</i> <i>Spese Generali 14% euro</i></p> <p style="text-align: right;"><i>Prezzo Netto euro</i></p> <p><b>RISORSE:</b> <b>MATERIALI:</b> overflow <b>NOLI:</b> overflow <b>VARIE:</b> overflow</p> <p style="text-align: right;"><i>Sommano le risorse euro</i></p> <p style="text-align: right;"><i>Resta manodopera euro</i></p> <p><b>QUANTITA' DELLA STIMA:</b></p> <p style="text-align: right;">SOMMANO Cadauno</p> <p>Fornitura e posa in opera di sistema di sollevamento per acque di fognatura urbana, prefabbricato monoblocco in c.a. da interrare, con elementi prefabbricati (vasche e coperture), ... ati, e quanto altro necessario per dare l'impianto funzionante a regola d'arte e nel rispetto delle normative vigenti.</p> <p><b>CALCOLO MANODOPERA:</b> Prezzo Voce euro <i>Utali Impresa 10% euro</i> <i>Spese Generali 14% euro</i></p> <p style="text-align: right;"><i>Prezzo Netto euro</i></p> <p><b>RISORSE:</b> <b>MATERIALI:</b></p>	434,72	30,00	13'041,60	6'920,74	53,067
					830,00	
					-75,45	
					-92,66	
					661,89	
		1,000	480,85	480,85		
		1,000	21,77	21,77		
					502,62	
					159,27	19,189
58 NP4	<p><b>QUANTITA' DELLA STIMA:</b></p> <p style="text-align: right;">SOMMANO cadauno</p> <p>Fornitura e posa in opera di sistema di sollevamento per acque di fognatura urbana, prefabbricato monoblocco in c.a. da interrare, con elementi prefabbricati (vasche e coperture), ... ati, e quanto altro necessario per dare l'impianto funzionante a regola d'arte e nel rispetto delle normative vigenti.</p> <p><b>CALCOLO MANODOPERA:</b> Prezzo Voce euro <i>Utali Impresa 10% euro</i> <i>Spese Generali 14% euro</i></p> <p style="text-align: right;"><i>Prezzo Netto euro</i></p> <p><b>RISORSE:</b> <b>MATERIALI:</b> overflow <b>NOLI:</b> overflow <b>VARIE:</b> overflow</p> <p style="text-align: right;"><i>Sommano le risorse euro</i></p> <p style="text-align: right;"><i>Resta manodopera euro</i></p> <p><b>QUANTITA' DELLA STIMA:</b></p> <p style="text-align: right;">SOMMANO Cadauno</p> <p>Fornitura e posa in opera di sistema di sollevamento per acque di fognatura urbana, prefabbricato monoblocco in c.a. da interrare, con elementi prefabbricati (vasche e coperture), ... ati, e quanto altro necessario per dare l'impianto funzionante a regola d'arte e nel rispetto delle normative vigenti.</p> <p><b>CALCOLO MANODOPERA:</b> Prezzo Voce euro <i>Utali Impresa 10% euro</i> <i>Spese Generali 14% euro</i></p> <p style="text-align: right;"><i>Prezzo Netto euro</i></p> <p><b>RISORSE:</b> <b>MATERIALI:</b></p>	2,00	830,00	1'660,00	318,54	19,189
					85'500,00	
					-7'772,73	
					-9'545,45	
					68'181,82	
		1,000	49'680,00	49'680,00		
		1,000	6'800,00	6'800,00		
		1,000	2'060,22	2'060,22		
					58'540,22	
					9'641,60	11,277
59 NP5	<p><b>QUANTITA' DELLA STIMA:</b></p> <p style="text-align: right;">SOMMANO Cadauno</p> <p>Fornitura e posa in opera di sistema di sollevamento per acque di fognatura urbana, prefabbricato monoblocco in c.a. da interrare, con elementi prefabbricati (vasche e coperture), ... ati, e quanto altro necessario per dare l'impianto funzionante a regola d'arte e nel rispetto delle normative vigenti.</p> <p><b>CALCOLO MANODOPERA:</b> Prezzo Voce euro <i>Utali Impresa 10% euro</i> <i>Spese Generali 14% euro</i></p> <p style="text-align: right;"><i>Prezzo Netto euro</i></p> <p><b>RISORSE:</b> <b>MATERIALI:</b></p>	1,00	85'500,00	85'500,00	9'641,60	11,277
					46'000,00	
					-4'181,82	
					-5'135,57	
					36'682,61	
	<b>A R I P O R T A R E</b>				1'119'747,58	109'423,08



Num.Ord. TARIFFA	INDICAZIONE DEI LAVORI E DELLE SOMMINISTRAZIONI	Quantità	I M P O R T I		COSTO Manodopera	incid. %	
			unitario	TOTALE			
	<b>R I P O R T O</b>			1'119'747,58	109'423,08		
	<i>overflow</i>	1,000	25'900,00	25'900,00			
	<b>TRASPORTI:</b>						
	<i>overflow</i>	1,000	4'800,00	4'800,00			
	<b>VARIE:</b>						
	<i>overflow</i>	1,000	1'204,51	1'204,51			
	<i>Sommano le risorse euro</i>			31'904,51			
	<i>Resta manodopera euro</i>			4'778,10		10,387	
	<b>QUANTITA' DELLA STIMA:</b>						
	SOMMANO Cadauno	1,00	46'000,00	46'000,00	4'778,10	10,387	
60 P.003.010.02 0.a	Sbatacchiatura e puntellatura di scavi costituita da tavoloni, puntelli di adeguata sezione, ovvero con utilizzo di palancole metalliche, in opera, valutata al metro quadro di superficie asservita.- Senza recupero del materiale per profondità fino a m 4	SOMMANO m²	300,00	42,44	12'732,00	6'320,16	49,640
61 P.004.010.15 0.a	Ponteggio completo in opera realizzato con montanti e traversi prefabbricati in acciaio mediante telai ad H con manicotti spinottati, compreso basette, supporti, agganci, pianali, ... ministeriali rilasciate per l'impiego, valutato per metro quadro di superficie asservita:- Per il primo mese o frazione	SOMMANO m²	145,28	18,58	2'699,30	1'339,66	49,630
62 P.004.010.15 0.b	Ponteggio completo in opera realizzato con montanti e traversi prefabbricati in acciaio mediante telai ad H con manicotti spinottati, compreso basette, supporti, agganci, pianali, ... ali rilasciate per l'impiego, valutato per metro quadro di superficie asservita:- Per ogni mese o frazione dopo il primo	SOMMANO m²/mese	435,84	3,07	1'338,03	310,56	23,210
63 S.002.020.00 5.a	Bagno chimico portatile, realizzato in materiale plastico antiurto, delle dimensioni di 110 x 110 x 230 cm, peso 75 kg, allestimento in opera e successivo smontaggio a fine lavori, ... timento rifiuti speciali, costo di utilizzo mensile- Bagno chimico portatile, realizzato in materiale plastico antiurto.	SOMMANO cad	1,00	199,87	199,87	0,00	
64 S.002.020.09 0.a	Monoblocco prefabbricato per mense, spogliatoi, guardiole, uffici e locali infermeria: costituito da struttura in acciaio zincato a caldo e pannelli di tamponatura. Pareti in panne ... zionamento e rimozione, compreso allacciamenti alla rete dei servizi. - Dimensioni 450 x240 cm con altezza pari a 240 cm	SOMMANO cad	1,00	415,95	415,95	81,61	19,620
65 S.004.010.01 0.g	Cartelli di divieto, conformi al DLgs 493/96,attuazione della direttiva 92/58 CEE e simbologia a norme UNI in lamiera di alluminio, con pellicola adesiva rifrangente grandangolare- Sfondo bianco 666 x 500 mm visibilità 18 m	SOMMANO cad	6,00	38,12	228,72	22,07	9,650
66 S.004.010.02 0.c	Cartelli di pericolo, conformi al DLgs 493/96,attuazione della direttiva 92/58 CEE e simbologia a norme UNI in lamiera di alluminio, con pellicola adesiva rifrangente grandangolare- Sfondo giallo triangolare con lato da 580 mm visibilità 16 m	SOMMANO cad	6,00	21,16	126,96	21,55	16,970
67 S.004.010.03 0.d	Cartelli di obbligo, conformi al DLgs 493/96,attuazione della direttiva 92/58 CEE e simbologia a norme UNI in lamiera di alluminio, con pellicola adesiva rifrangente grandangolare- Sfondo bianco 500 x 500 mm visibilità 18 m	SOMMANO cad	6,00	25,47	152,82	21,53	14,090
68 S.004.020.08 0.a	Coppia di semafori, dotati di carrelli per lo spostamento, completi di lanterne (3 luci 1 via) di diametro 200-300 mm ,centralina di accensione programmazione e sincronismo, gruppo batterie- Posizionamento e nolo per il primo mese	SOMMANO cad	1,00	102,83	102,83	4,69	4,560
69 S.004.020.08 0.b	Coppia di semafori, dotati di carrelli per lo spostamento, completi di lanterne (3 luci 1 via) di diametro 200-300 mm ,centralina di accensione programmazione e sincronismo, gruppo batterie- Nolo per mese successivo al primo	SOMMANO cad	6,00	69,83	418,98	0,00	
70 S.004.020.10 0.a	Integratore luminoso per segnalazioni ordinarie dei cantieri stradali, da impiego in ore notturne o in caso di scarsa visibilità, di colore giallo, lampeggiante, o rosso, a luce fissa, con lente antiurto, diametro 200 mm, ruotabile- Con lampada alogena posizionamento e nolo per il primo mese	SOMMANO cad	4,00	14,56	58,24	4,51	7,750
	<b>A R I P O R T A R E</b>			1'184'221,28	122'327,52		

Num.Ord. TARIFFA	INDICAZIONE DEI LAVORI E DELLE SOMMINISTRAZIONI	Quantità	I M P O R T I		COSTO Manodopera	incid. %
			unitario	TOTALE		
	R I P O R T O			1'184'221,28	122'327,52	
71 S.004.020.10 0.c	Integratore luminoso per segnalazioni ordinarie dei cantieri stradali, da impiego in ore notturne o in caso di scarsa visibilità, di colore giallo, lampeggiante, o rosso, a luce fissa, con lente antiurto, diametro 200 mm, ruotabile- Con lampada alogena, nolo per mese successivo al primo SOMMANO cad	24,00	10,53	252,72	0,00	
72 U.001.030.09 0.h	Tubo in polietilene PE 100 con valori minimi di MRS (Minimum Required Strenght) di 10 Mpa destinato alla distribuzione dell'acqua prodotti in conformità alla UNI EN 12201 e a quant ... nco con sabbia fine ed asciutta, gli apparecchi idraulici. PFA 25- Tubazione del diametro esterno 90 mm spessore 12,3 mm SOMMANO m	450,00	22,58	10'161,00	1'898,07	18,680
73 U.001.030.09 0.k	Tubo in polietilene PE 100 con valori minimi di MRS (Minimum Required Strenght) di 10 Mpa destinato alla distribuzione dell'acqua prodotti in conformità alla UNI EN 12201 e a quant ... co con sabbia fine ed asciutta, gli apparecchi idraulici. PFA 25- Tubazione del diametro esterno 140 mm spessore 19,2 mm SOMMANO m	730,00	62,90	45'917,00	8'476,28	18,460
74 U.002.040.12 0.b	Tubi in PVC rigido conformi norma UNI EN 1401-1, con contenuto minimo di PVC pari all'80% , per condotte di scarico interrate di acque civili e industriali, giunto a bicchiere con ... escluso: scavo, la formazione del letto di posa e del rinfiango in materiale idoneo. Rigidità anulare SN 2 kN/m2- DN 200 SOMMANO m	3'340,00	21,67	72'377,80	15'467,14	21,370
75 U.002.040.12 0.c	Tubi in PVC rigido conformi norma UNI EN 1401-1, con contenuto minimo di PVC pari all'80% , per condotte di scarico interrate di acque civili e industriali, giunto a bicchiere con ... escluso: scavo, la formazione del letto di posa e del rinfiango in materiale idoneo. Rigidità anulare SN 2 kN/m2- DN 250 SOMMANO m	2'499,00	30,20	75'469,80	12'565,72	16,650
76 U.002.040.12 0.d	Tubi in PVC rigido conformi norma UNI EN 1401-1, con contenuto minimo di PVC pari all'80% , per condotte di scarico interrate di acque civili e industriali, giunto a bicchiere con ... escluso: scavo, la formazione del letto di posa e del rinfiango in materiale idoneo. Rigidità anulare SN 2 kN/m2- DN 315 SOMMANO m	1'521,00	46,41	70'589,61	8'371,93	11,860
77 U.004.020.07 0.a	Pozzetto di raccordo e camerette per traffico carrabile con elementi prefabbricati in cemento vibrato con pareti non inferiori a cm 15 e fondo non inferiore a cm 10, con impronte l ... con calcestruzzo cementizio, il rinfiango e il rinterro con la sola esclusione degli oneri per lo scavo- Da 80x80x100 cm SOMMANO cad	132,00	217,49	28'708,68	6'680,51	23,270
78 U.004.020.07 0.b	Pozzetto di raccordo e camerette per traffico carrabile con elementi prefabbricati in cemento vibrato con pareti non inferiori a cm 15 e fondo non inferiore a cm 10, con impronte l ... n calcestruzzo cementizio, il rinfiango e il rinterro con la sola esclusione degli oneri per lo scavo- Da 100x100x100 cm SOMMANO cad	11,00	267,62	2'943,82	568,45	19,310
79 U.004.020.08 0.a	Anello di prolunga per pozzetto di raccordo e camerette per traffico carrabile con elementi prefabbricati in cemento vibrato con pareti non inferiori a cm 15, con impronte laterali ... ementizio, il rinterro con la sola esclusione degli oneri per lo scavo. Per ogni dm di altezza dell'anello.- Da 80x80 cm SOMMANO x dm di altezza	660,00	20,69	13'655,40	3'196,73	23,410
80 U.004.020.08 0.b	Anello di prolunga per pozzetto di raccordo e camerette per traffico carrabile con elementi prefabbricati in cemento vibrato con pareti non inferiori a cm 15, con impronte laterali ... entizio, il rinterro con la sola esclusione degli oneri per lo scavo. Per ogni dm di altezza dell'anello.- Da 100X100 cm SOMMANO x dm di altezza	55,00	23,67	1'301,85	301,38	23,150
81 U.004.020.12 0.a	Soletta per pozzetti di tipo pesante per traffico carrabile R 450 realizzato con elementi prefabbricati in cemento armato vibrato con asola preformata per l'alloggiamento di chiusini in ghisa posti in opera compreso ogni onere e magistero- Da 100x100 cm SOMMANO cad	132,00	117,04	15'449,28	775,55	5,020
82 U.004.020.12 0.c	Soletta per pozzetti di tipo pesante per traffico carrabile R 450 realizzato con elementi prefabbricati in cemento armato vibrato con asola preformata per l'alloggiamento di chiusini in ghisa posti in opera compreso ogni onere e magistero- Da 130x130 cm SOMMANO cad	11,00	186,52	2'051,72	117,36	5,720
83 U.004.020.26 0.a	Chiusino in ghisa sferoidale prodotto, secondo quanto sancito dall'ultima edizione delle norme UNI EN 124, da azienda certificata ISO 9001:2000.- Costituito da: telaio di forma qua ... mentizia di allettamento ed ogni altro onere e magistero- Fornitura e posa in opera di chiusini					
	A R I P O R T A R E			1'523'099,96	180'746,64	

