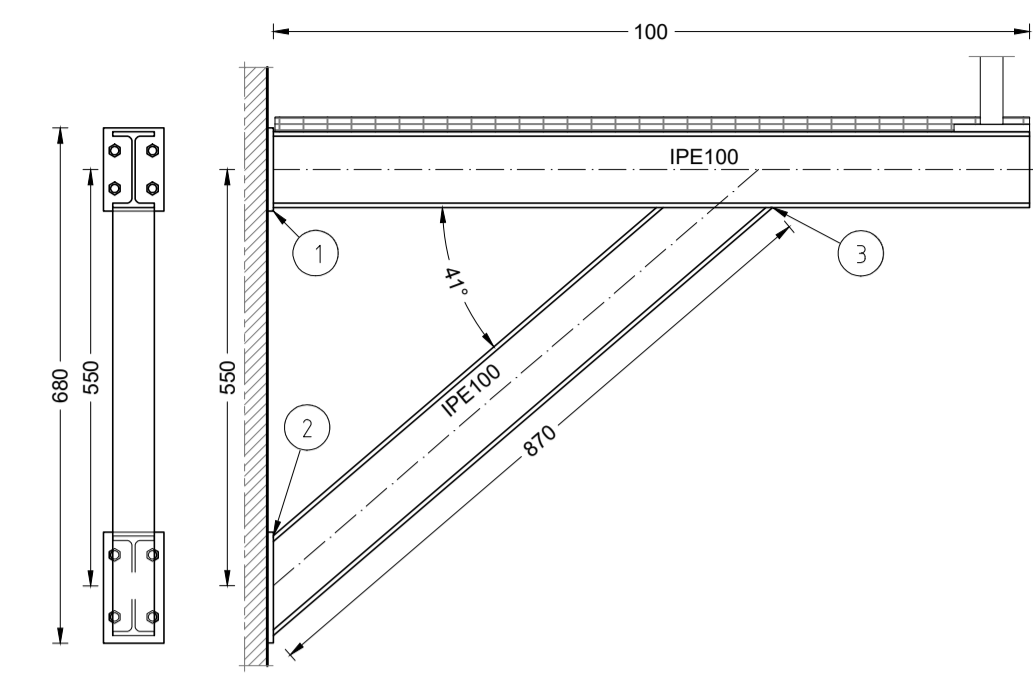


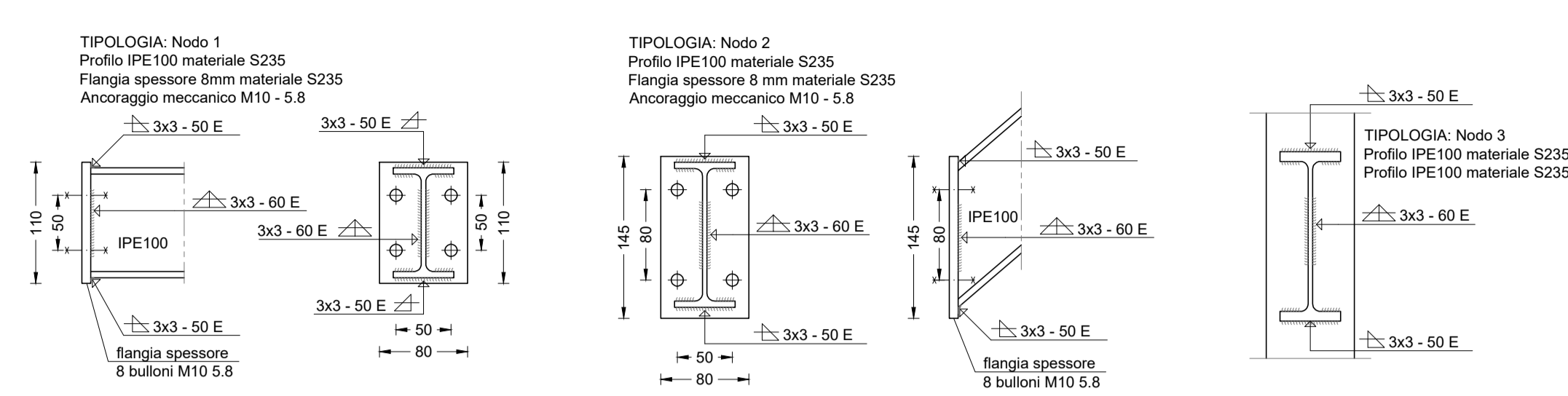
**STAFFA SOSTEGNO GRIGLIATO A SBALZO**

Particolare costruttivo  
Scala 1:10 - Misure in [mm]



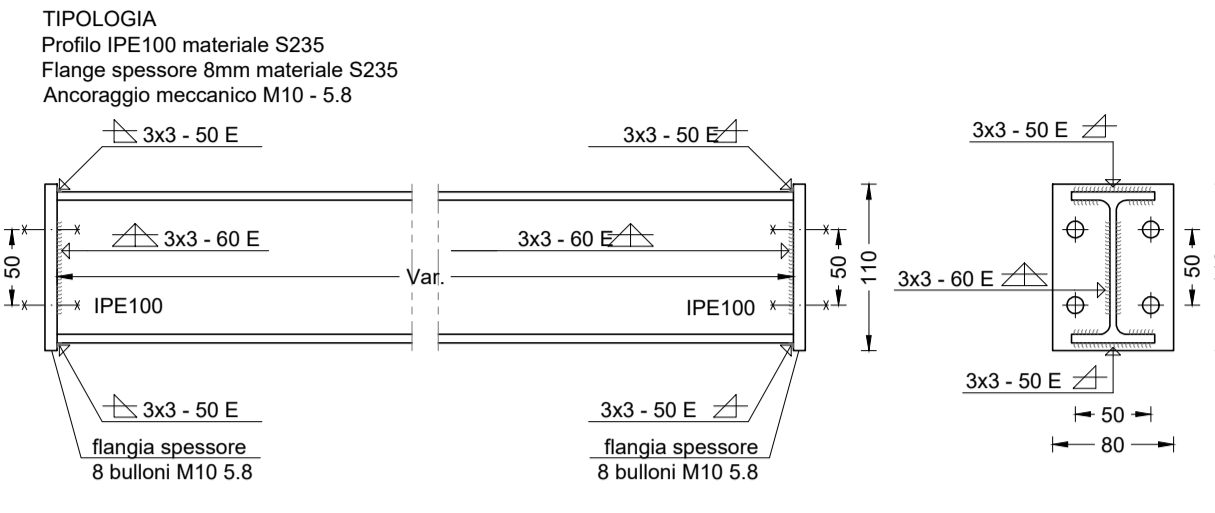
**STAFFA SOSTEGNO GRIGLIATO A SBALZO**

Particolare costruttivo nodi  
Scala 1:5 - Misure in [mm]



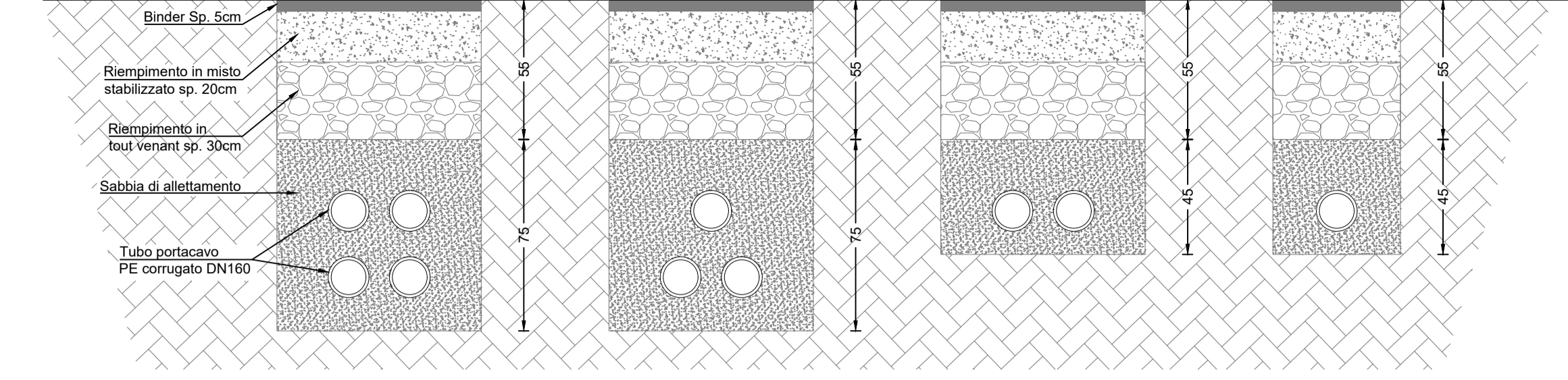
**TRAVI ROMPIRATTA PER SOSTEGNO GRIGLIATO**

Particolare costruttivo  
Scala 1:5 - Misure in [mm]



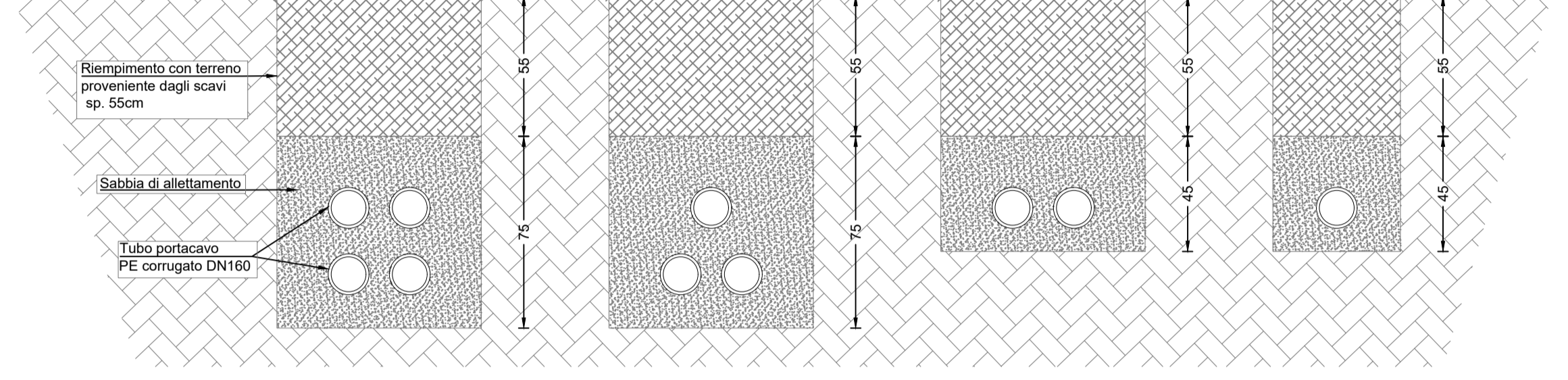
**SEZIONI TIPO CAVIDOTTI DISTRIBUZIONE BASSA TENSIONE E TELECONTROLLO**

Sezione sotto strada  
Scala 1:20



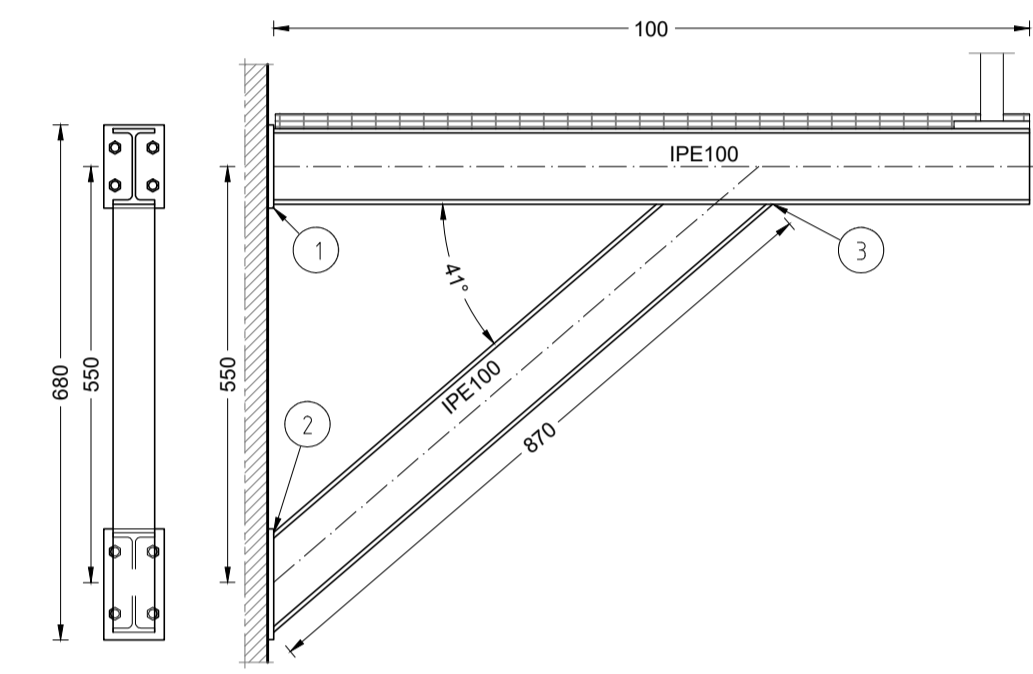
**SEZIONI TIPO CAVIDOTTI DISTRIBUZIONE BASSA TENSIONE E TELECONTROLLO**

Sezione sotto terreno  
Scala 1:20



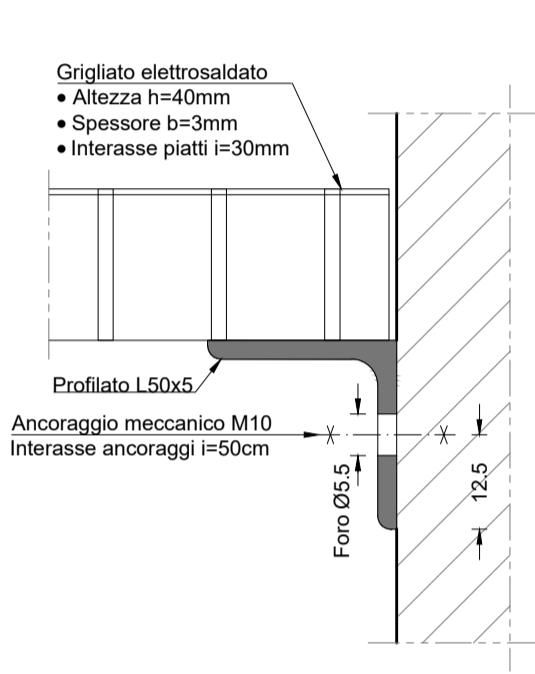
**STAFFA SOSTEGNO GRIGLIATO A SBALZO**

Particolare costruttivo  
Scala 1:10 - Misure in [mm]



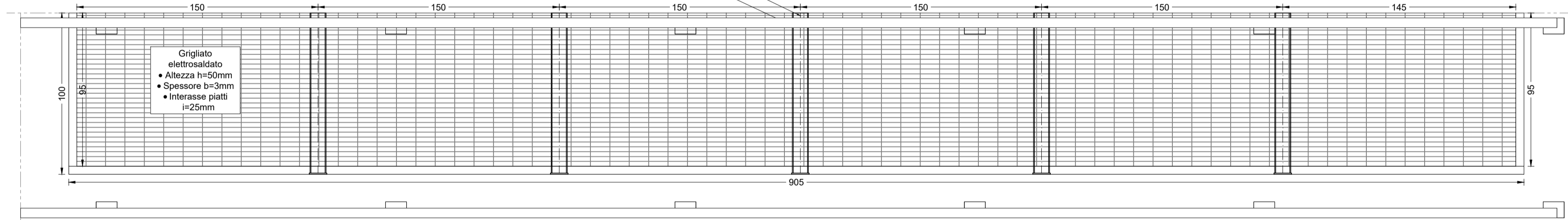
**ANGOLARI DI BORDO PER SUPPORTO GRIGLIATI**

Particolare costruttivo - Sez. A-A  
Scala 1:2 - Misure in [mm]



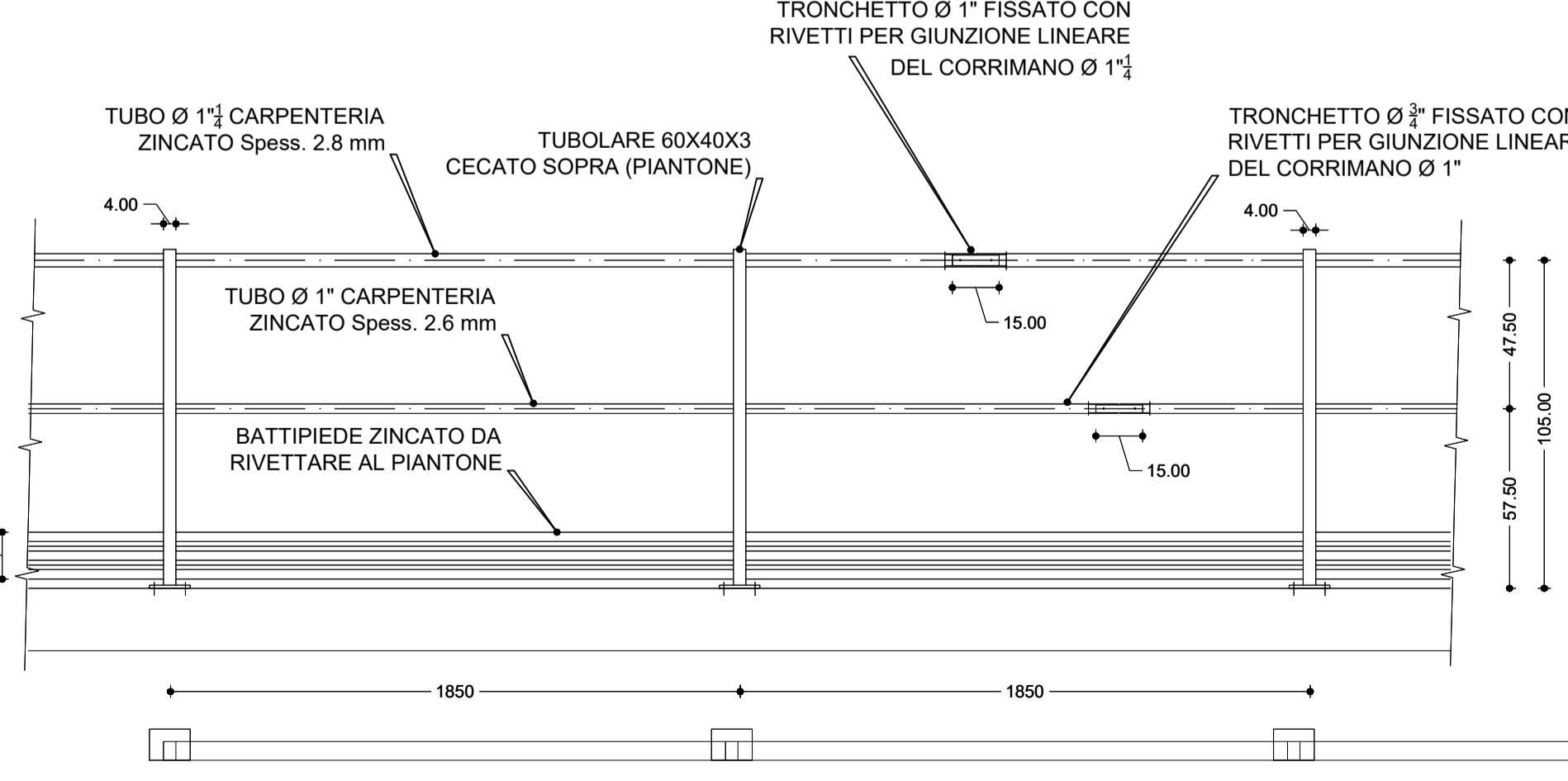
**SCHEMA DISPOSIZIONE DEL GRIGLIATO**

Pianta  
Scala 1:20 - Misure in [mm]



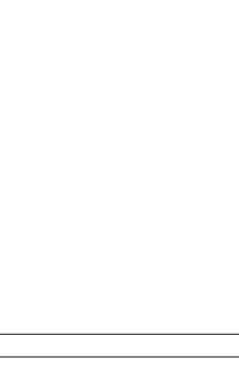
**PARTICOLARE RINGHIERA**

sc. 1:20



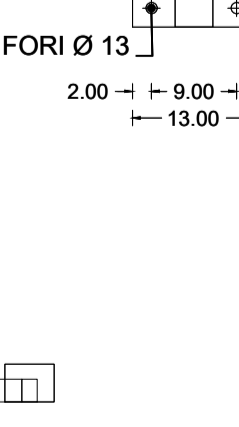
**SEZ. A-A**

sc. 1:20



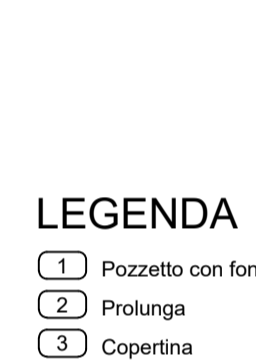
**PIATTO 100X10**

TUBOLARE 60x40x3



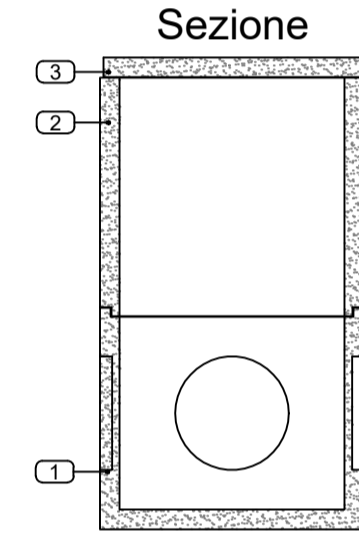
**POZZETTI PREFABBRICATI IN CLS 600x600**

scala 1:20

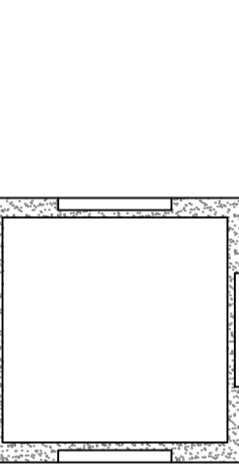


**LEGENDA**

- 1 Pozzetto con fondo
- 2 Prolunga
- 3 Copertina

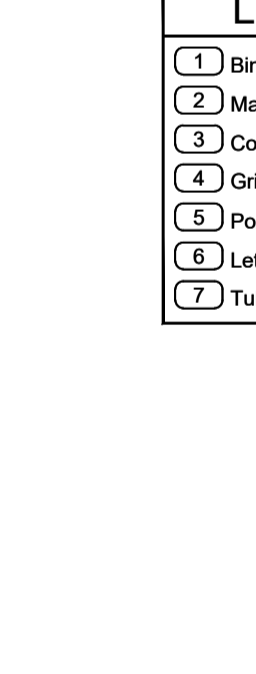


**Pianta**



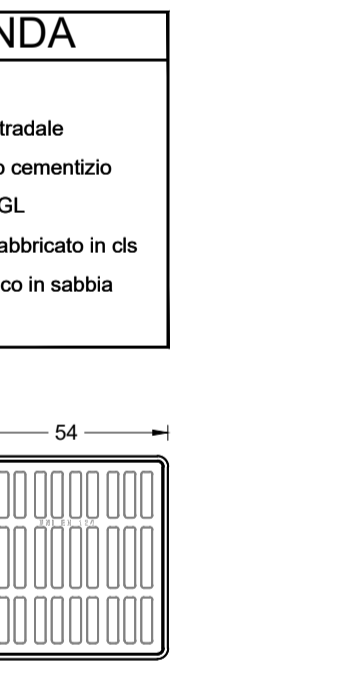
**PARTICOLARE CADITOIA STRADALE PIANA**

scala 1:20



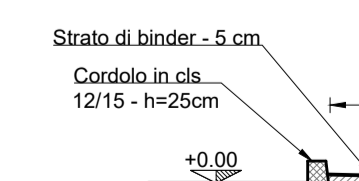
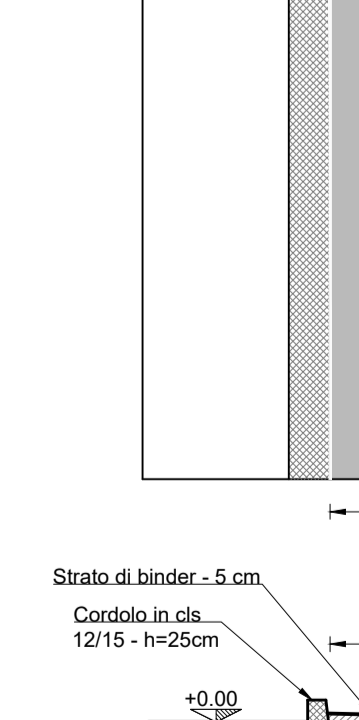
**LEGENDA**

- 1 Binder
- 2 Massicciata stradale
- 3 Conglomerato cementizio
- 4 Griglia piana GL
- 5 Pozzetto prefabbricato in cls
- 6 Letto e rifianco in sabbia
- 7 Tubo PVC



**SEZIONE TIPO PIAZZALI**

Scala 1:50



**GRAN SASSO ACQUA S.p.A.**

Via Ettore Moschino, 23/B  
67100 L'AQUILA (AQ)

**PNRR - M2C4 14.4 - Potenziamento depuratore di Scoppito e parte dell'Aquila Ovest - CUP: B15H22001110005**

**PROGETTO DI FATTIBILITA' TECNICA ED ECONOMICA**

PROGETTISTA:

**C.&S. DI GIUSEPPE INGEGNERI ASSOCIATI S.r.l.**  
D.T.: Ing. Berardo GIANGIULIO  
66010 Palombara (CH)  
Tel. 0871.895660 - Fax 0871.895218  
email: info@c-sdiigiuseppe.com



COMMITTENTE:

**IL PRESIDENTE:**  
Dott. Alessandro Piccinini  
**RESPONSABILE UNICO DEL PROCEDIMENTO**  
Dott. Ing. Alessandra Marano  
**DIRETTORE DELL'ESECUZIONE DEL CONTRATTO**  
Dott. Ing. Alessandra Marano



**ELABORATI GRAFICI IMPIANTO DI DEPURAZIONE Particolari Costruttivi**

Elaborato n°	Codice elaborato	Scala
5.12	905PFT05120000_00	varie

Rev	Data	Descrizione/Modifica	Redatto	Verificato	Approvato
01	Aprile 2023	PRIMA EMISSIONE	Ing. Giulia COPOLLETTA	Ing. Evaristo SERAFINI	Ing. Berardo GIANGIULIO