

IMPIANTO DI DEPURAZIONE A SERVIZIO DELL'AGGLOMERATO SASSA - SCOPPITO
 Carta Geologica e Geomorfologica
 Scala 1:5000

ELEMENTI GEOMORFOLOGICI

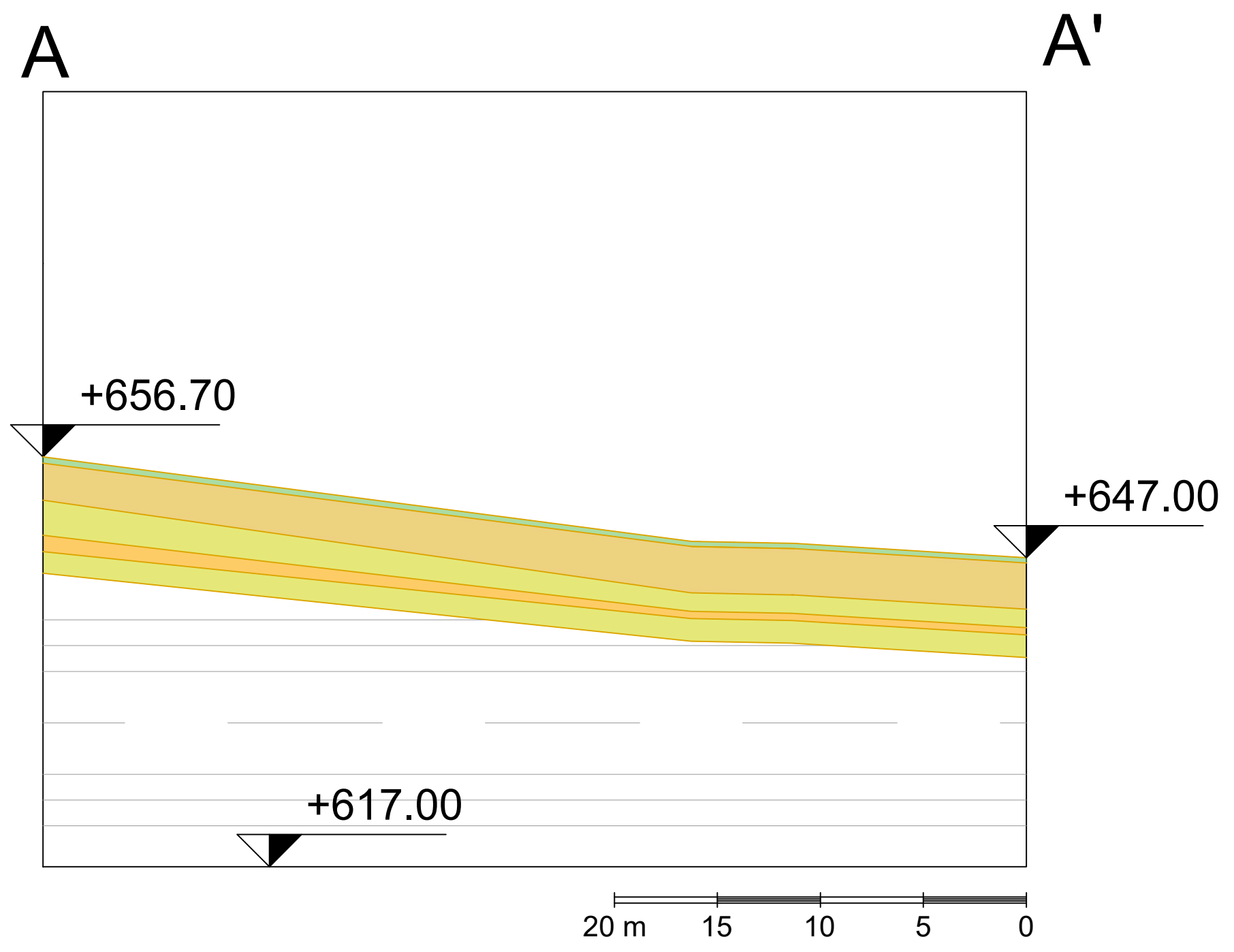
- Orlo di terrazzo fluviale di altezza compresa tra 10 m e 20 m
- Orlo di scarpata morfologica di altezza compresa tra 10 m e 20 m
- Orlo di scarpata morfologica di altezza maggiore di 20 m
- Conoide alluvionale e di detrito
- Orlo di scarpata di frana
- Corpo di frana sismoindotta
- Corpo di frana
- Frana sismoindotta non cartografabile
- Cavità
- Grotta (volta crollata a seguito del sisma)

Area di intervento Traccia di sezione geologica e geomorfologica

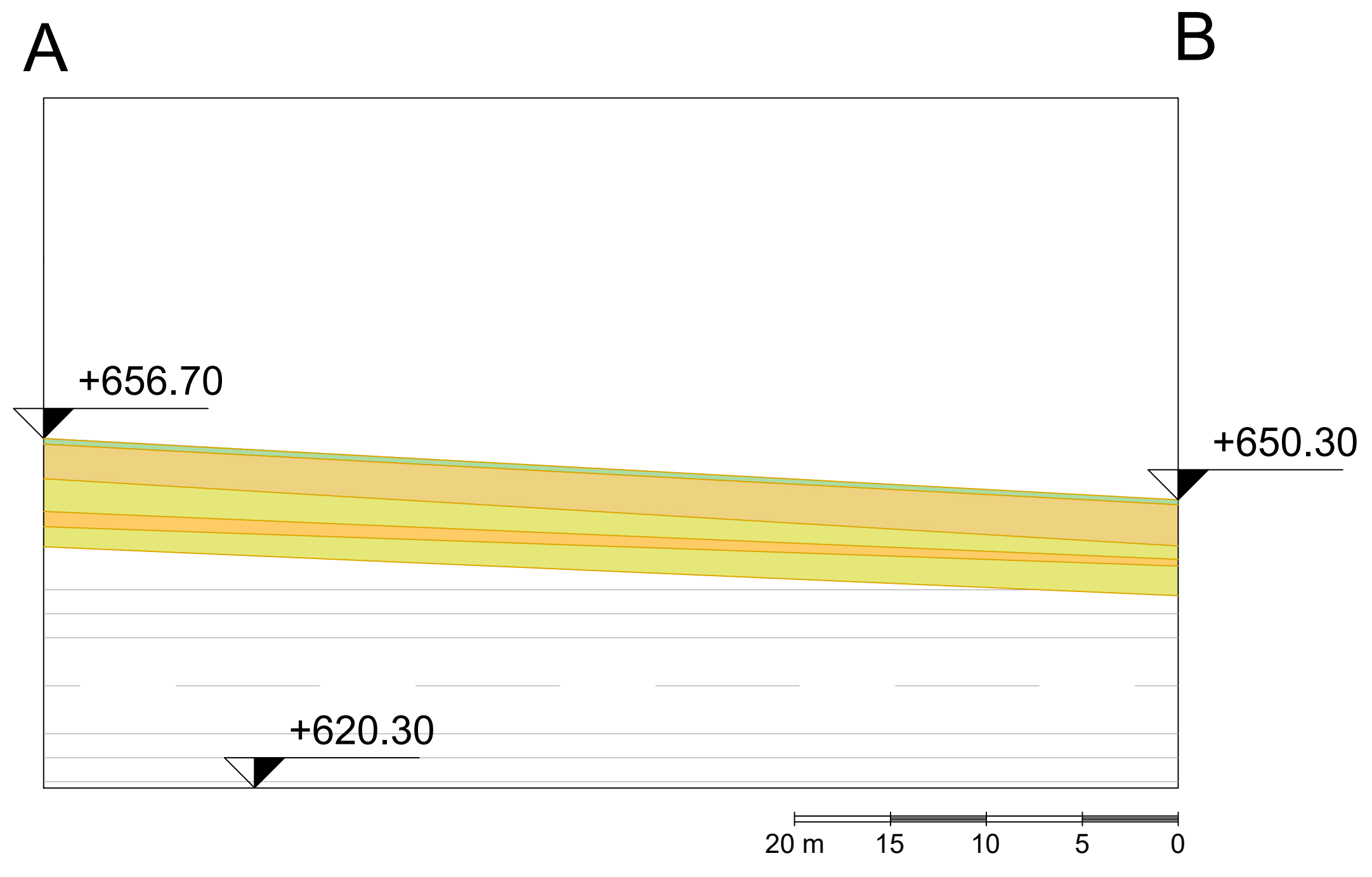
LEGENDA STRATIGRAFICA DI DETTAGLIO

- Terreno vegetale, presenza di detrito arenaceo
- Colluvi alterati limo-sabbiosi con nuclei torbosi scuri. Inclusione detritiche. Consistenza medio-bassa
- Detrito e ghiaie eterometriche in matrice limo-sabbiosa (Depositi Alluvionali del torrente Raio)
- Dente limo-sabbiosa, ghiaie sciolte
- Substrato (Depositi Fluviali antichi)

SEZIONE GEOLOGICA - GEOMORFOLOGICA A-A'
 Scala 1:500



SEZIONE GEOLOGICA - GEOMORFOLOGICA A-B
 Scala 1:500



GRAN SASSO ACQUA S.p.A.
 Via Ettore Moschino, 23/B
 67100 L'AQUILA (AQ)

PNRR – M2C4 14.4 – Potenziamento depuratore di Scoppito e parte dell'Aquila Ovest - CUP: B15H22001110005

PROGETTO DI FATTIBILITA' TECNICA ED ECONOMICA

PROGETTISTA:

C.&S. DI GIUSEPPE INGEGNERI ASSOCIATI S.r.l.
 D.T. : Ing. Berardo GIANGIULIO
 66010 Palombaro (CH)
 Tel. 0871.895660 – Fax 0871.895218
 email: info@c-sdigiuseppe.com

COMMITTENTE:

IL PRESIDENTE:
 Dott. Alessandro Piccinini
RESPONSABILE UNICO DEL PROCEDIMENTO
 Dott. Ing. Alessandra Marono
DIRETTORE DELL'ESECUZIONE DEL CONTRATTO
 Dott. Ing. Alessandra Marono

ELABORATI GRAFICI GENERALI
 Sezioni Geologiche e Geomorfologiche

Elaborato n°	Codice elaborato	Scala
4.3.2	905PFTE04030200_00	Varie

Rev	Data	Descrizione/Modifica	Redatto	Verificato	Approvato
00	Agosto 2023	PRIMA EMISSIONE	Ing. Giulia CIPOLLETTA	Ing. Evandro SERAFINI	Ing. Berardo GIANGIULIO