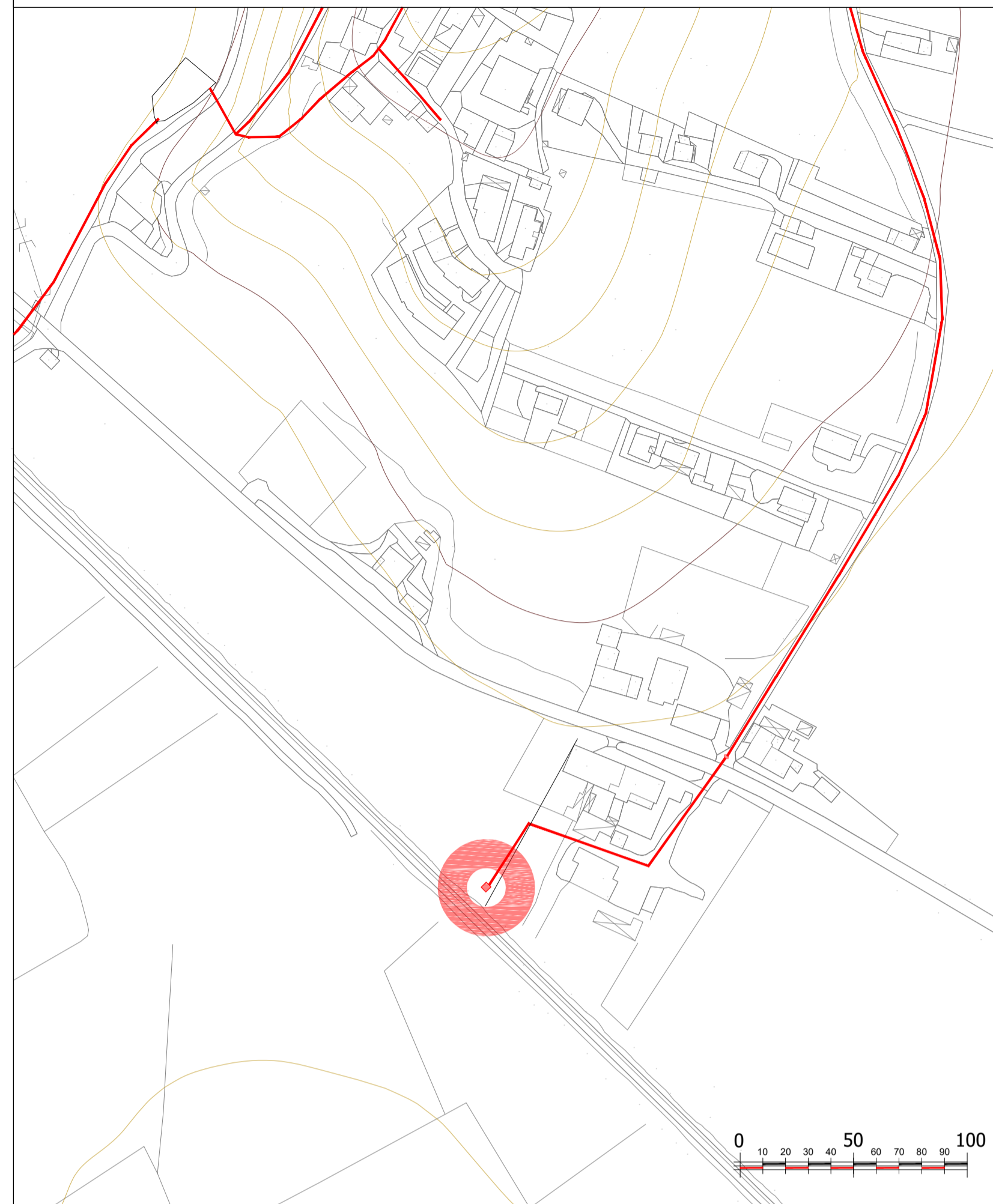
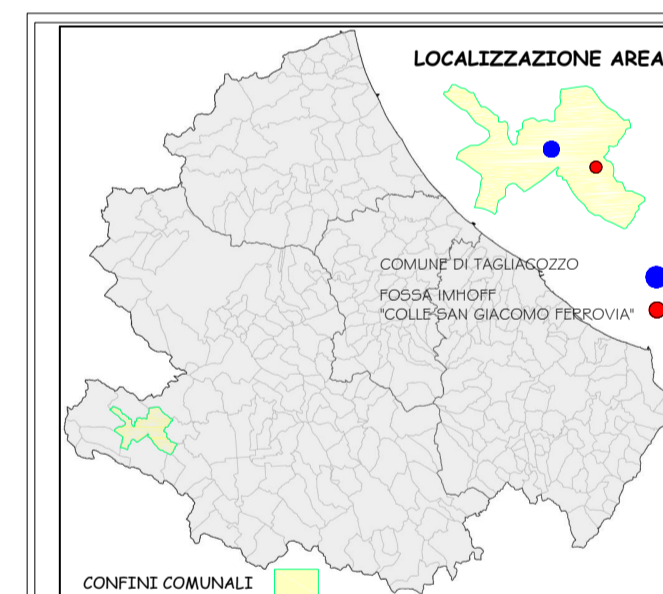
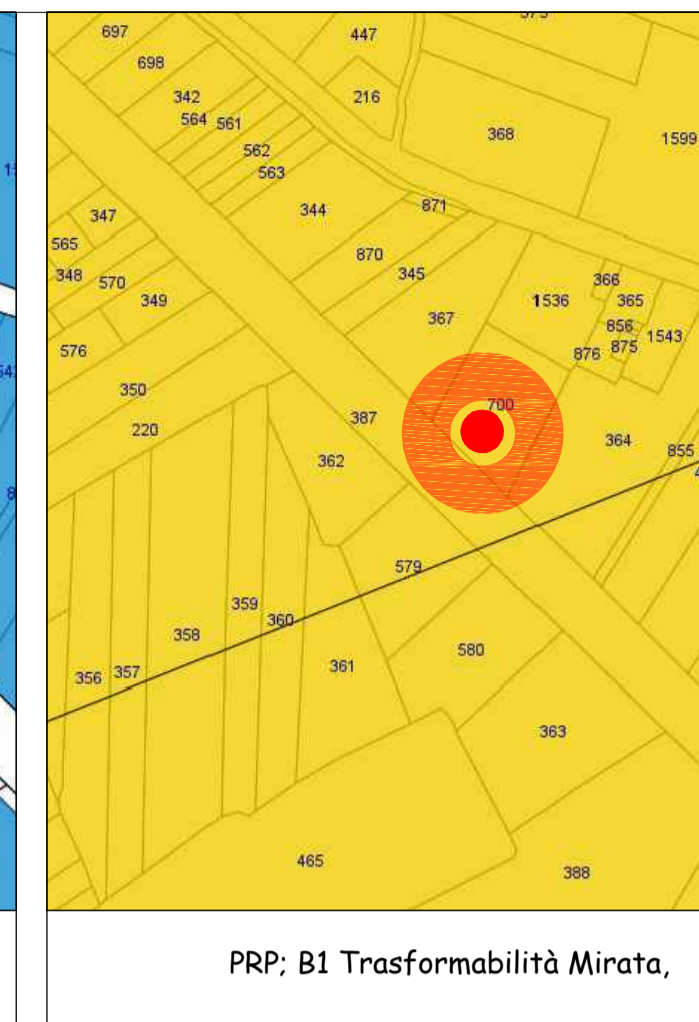
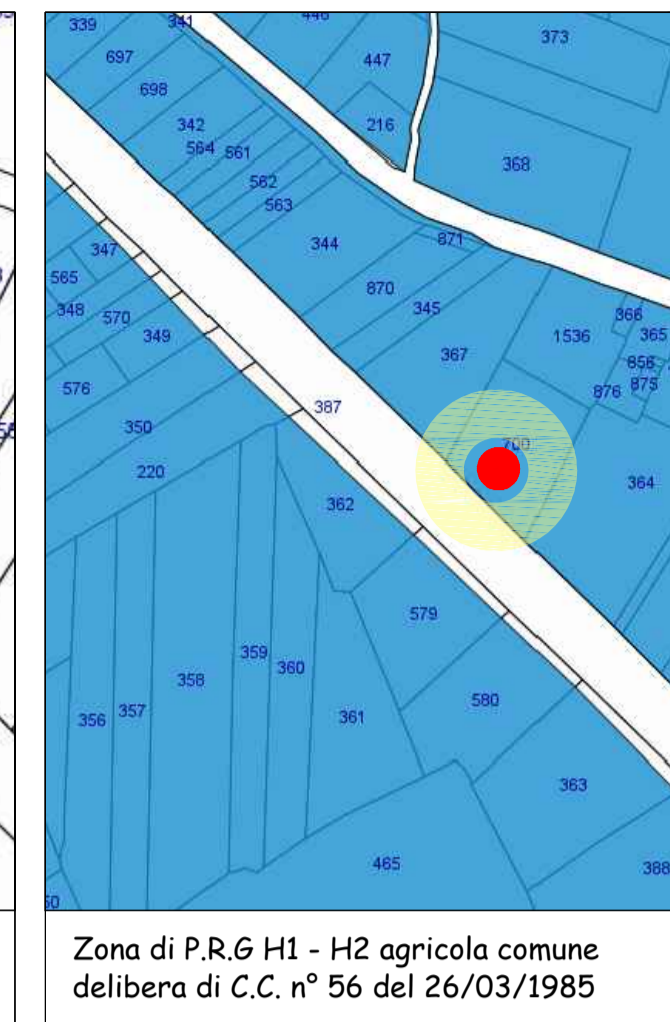
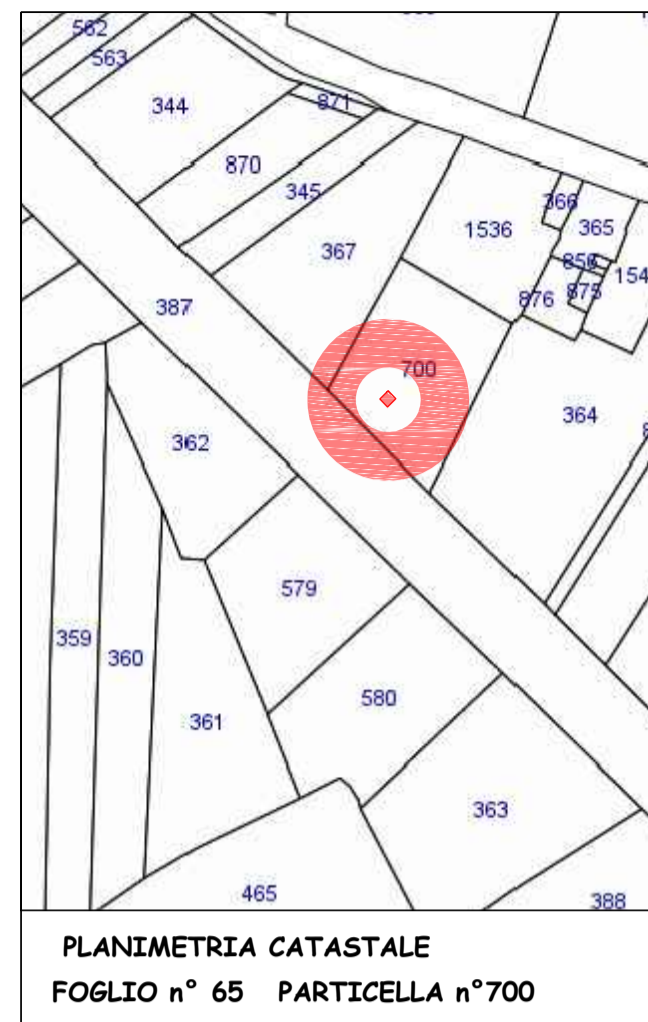


RETE FOGNARIA CON LOCALIZZAZIONE IMPIANTO scala 1:2000



SOVRAPPONIMENTO SU ORTOFOTO scala 1:2000



q	aperta s.l.m.	717 m
C.G.	Canico Generato	188 a.e.
C.T.	Canico Trattato	185 a.e.
Di	Dotazione s.l.m.	250 l/g.ab
C.P.	Canico Progetto	120 a.e.

REGIONE ABRUZZO

COMUNE DI TAGLIACOZZO

COMMITTENTE
CONSORZIO ACQUEDOTTISTICO MARSICANO S.p.a.

OGGETTO:
INTERVENTI DI RIMOZIONE E SOSTITUZIONE DELLE VASCHE IMHOFF DI : POGGETELLO, GALLO, SAN DONATO, POGGIO FILIPPO, SORBO PAESE, SORBO STRADA, COLLE SAN GIACOMO PAESE, COLLE SAN GIACOMO SFRATATI E COLLE SAN GIACOMO FERROVIA

TITOLO
RAPPRESENTAZIONE DELLO STATO DI FATTO E DELLA PROPOSTA PROGETTUALE DELLA VASCA "COLLE SAN GIACOMO FERROVIA"
C. I. IT1366099A18P01

TAVOLA 8	SCALA	DATA	TIMBRO E FIRMA DEL TECNICO INCARICATO
IL R.U.P. e Responsabile Ufficio Tecnico Fognario e Depurazione : Antonio Di Cesare			
IL DIRIGENTE TECNICO Dott. Ing. Leo Corsini			
Studio di Progettazione Arch. Aldo Cianfrani via Samuele Donatori 58 Avezzano (Aq) tel+ fax 0862070448 E-mail: aldocianfrani@tin.it P.C. aldocianfrani@archevisnet.it Collaboratore Arch. Filippo Bernardi			

