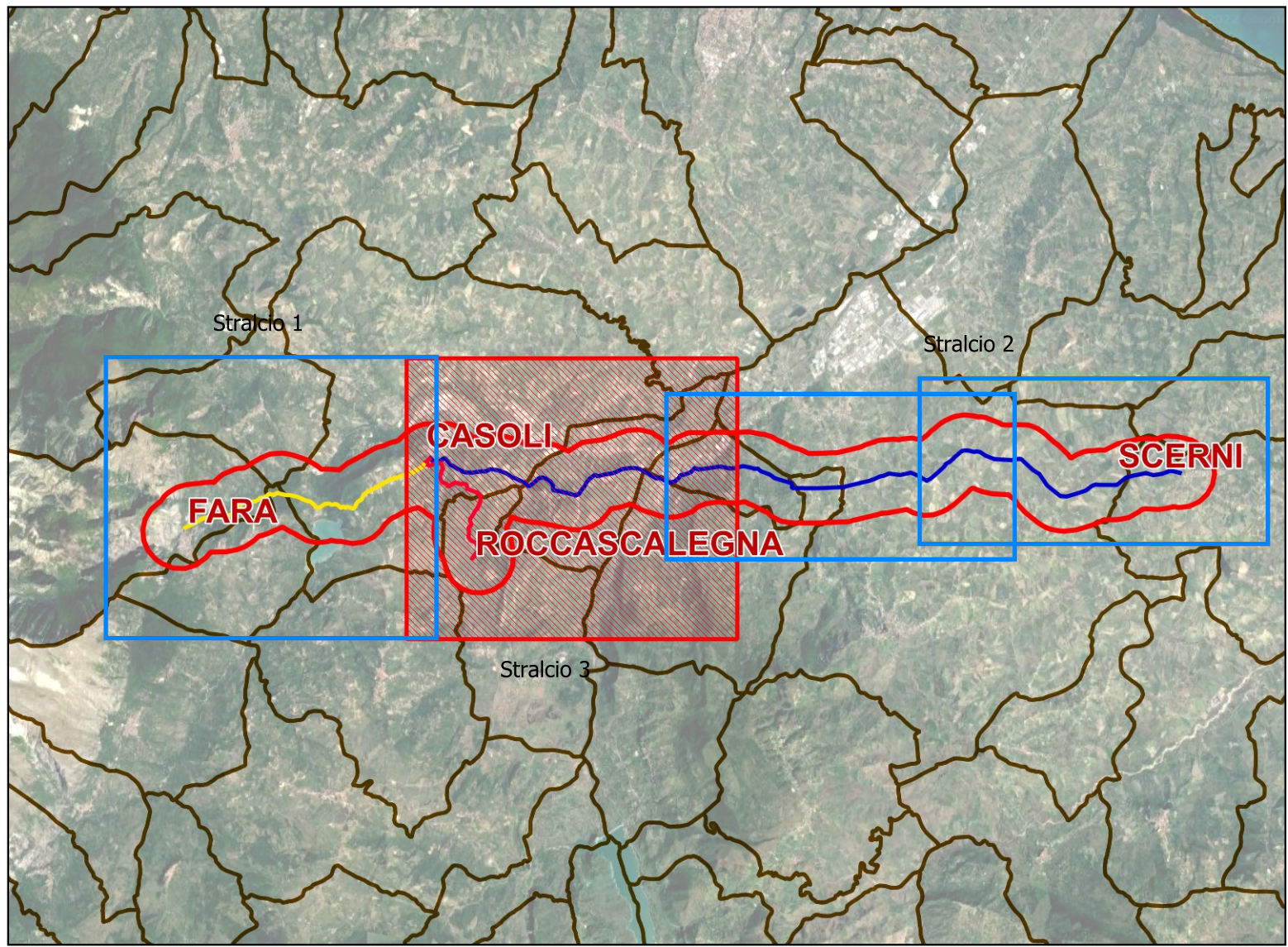




Inquadramento territoriale



Legenda

Opere in progetto

Stralcio 1

Condotta Fara-Casoli

Stralcio 2

Condotta Casoli-Scerni

Attraversamenti aerei (con ponte tubo)

Stralcio 3

Condotta Casoli-Roccascalegna

Attraversamenti aerei (con ponte tubo)

Area vasca di disconnessione

Area potabilizzatore

Preso derivazione Casoli

Preso derivazione Lago di Bomba

Condotta esistente

Area di studio (buffer 1 km)

Limiti amministrativi

Confini comunali

REGIONE ABRUZZO

Finanziato dall'Unione europea
NextGenerationEU

Ministero delle Infrastrutture e della Mobilità Sostenibile

POTENZIAMENTO DEL SISTEMA ACQUEDOTTISTICO "VERDE"

Riqualificazione delle condotte adduttrici esistenti e potenziamento della capacità di trasporto della risorsa idrica dell'acquedotto Verde

I stralcio "Fara San Martino - Casoli" - CUP: E91B21004050006 - PNRR-M2C4-I4.1-A2-34

II stralcio "Casoli - Scerni" - CUP: E11B21004480006 - PNRR-M2C4-I4.1-A2-35

III stralcio "Potabilizzatore e interconnessioni" - CUP: E61B21004440006 - PNRR-M2C4-I4.1-A2-36

PROGETTO DI FATTIBILITÀ TECNICA ED ECONOMICA

STRALCIO I - STRALCIO II - STRALCIO III

TITOLO ELABORATO

STUDIO DI IMPATTO AMBIENTALE

Inquadramento su foto aerea - Tav. 2 di 3

SCALA

1:10.000

FOGLIO

AJ (1189/041)

FASE	OPERA	TIPO DOCUMENTO	PROGRESSIVO	REV.	CODIFICA
FTE	SIA	D	003	00	FTE_SIA_D-003_00

R.U.P.

Dot. Fabrizio Talone

AGGIORNAMENTI:

REV.	DATA	DESCRIZIONE	REDATTO	CONTROLL.	APPROV.
0	15.10.2022	EMISSIONE	A. Molino	B. Giangiacco	L. Morra

I PROGETTISTI:

Studio di Impatto Ambientale
Capo: Lorenzo Morra (AR) (Responsabile S.r.l.)
Ing. Riccardo Giangiacco (C&S Di Ossigeno Ingegneria Ambientale S.r.l.)
Aspetti paesaggistici:
Ing. Carlo Ottavio Petrosino (IMM Ambiente S.r.l.)
Ing. Cristina Passoni (Estec Studio Padellaro)
Aspetti naturalistici:
Ing. Carlo Ottavio Petrosino (IMM Ambiente S.r.l.)
Ing. Cristina Passoni (Estec Studio Padellaro)
Aspetti geologici:
Dott. Geol. Domenico Pellicciola