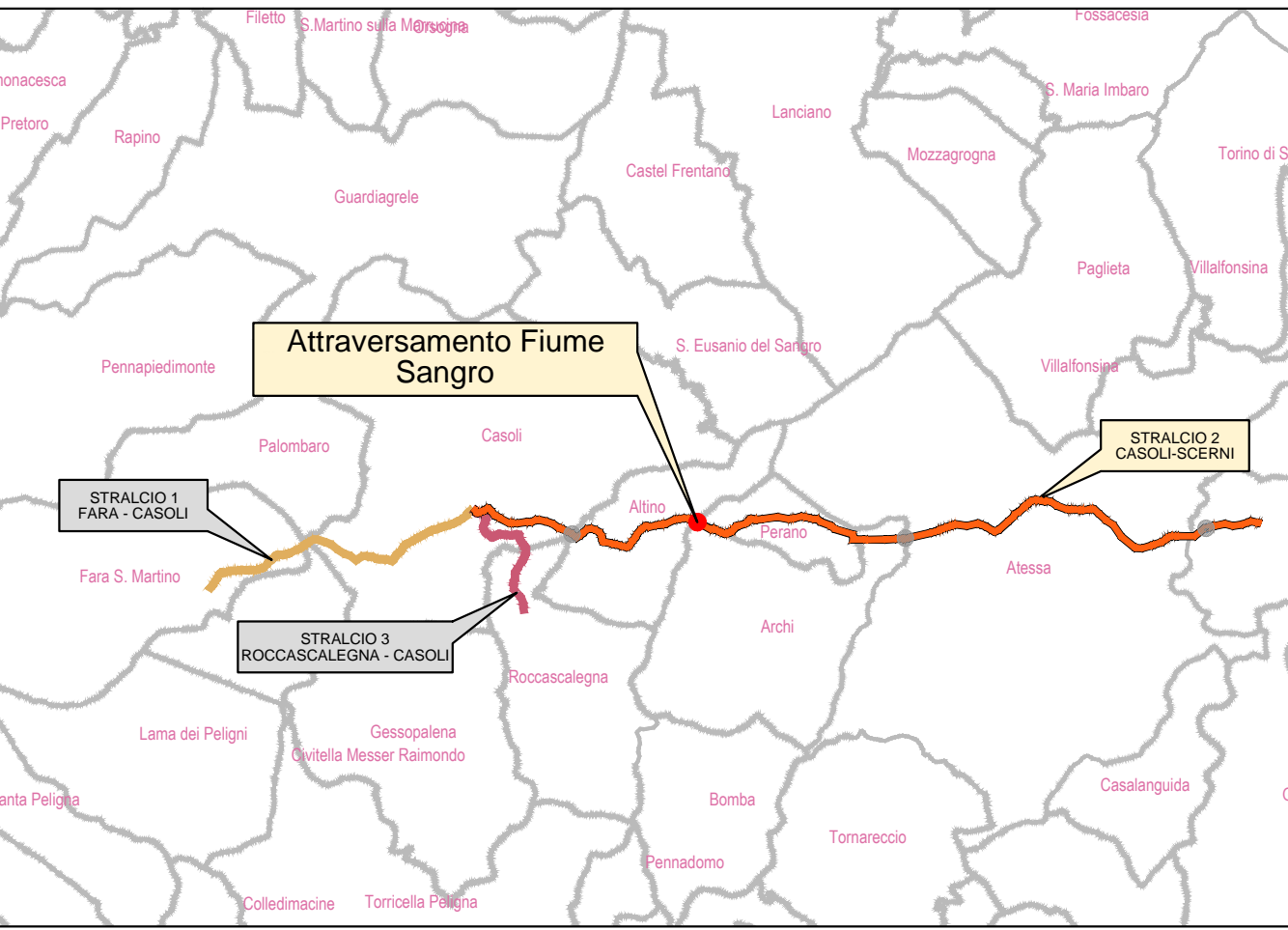


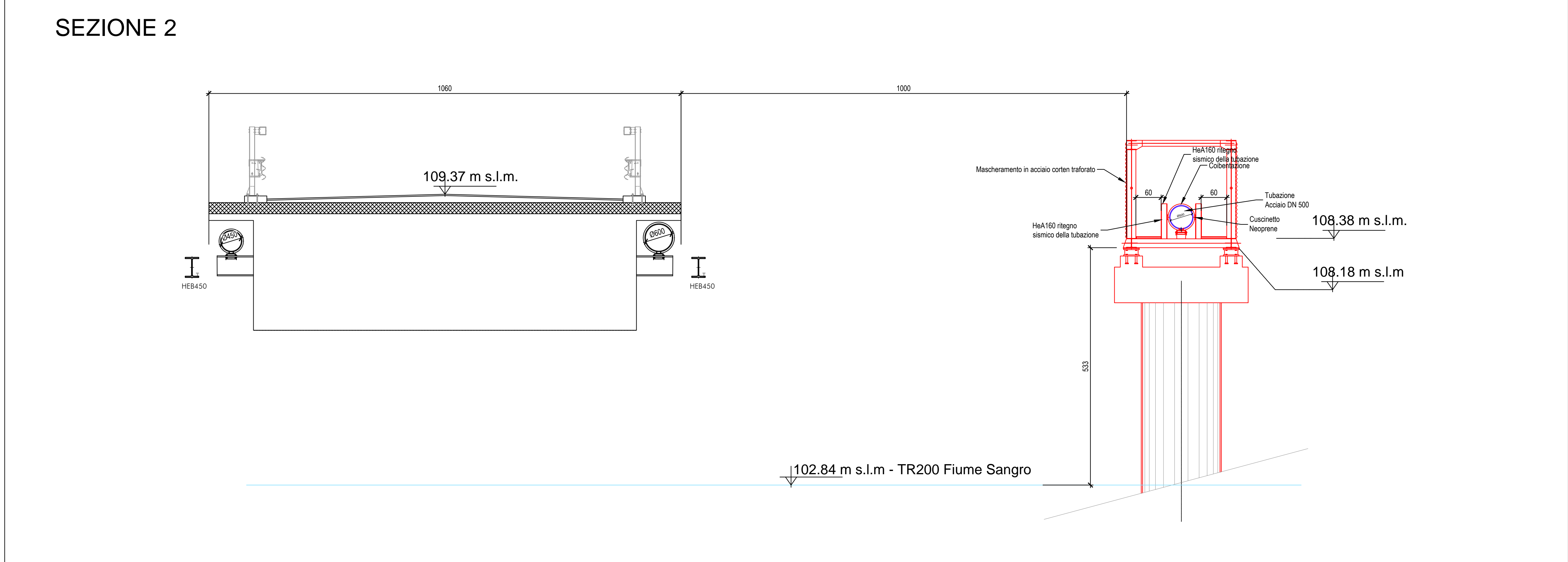
INQUADRAMENTO GENERALE



Planimetria su base aerea - scala 1:1000



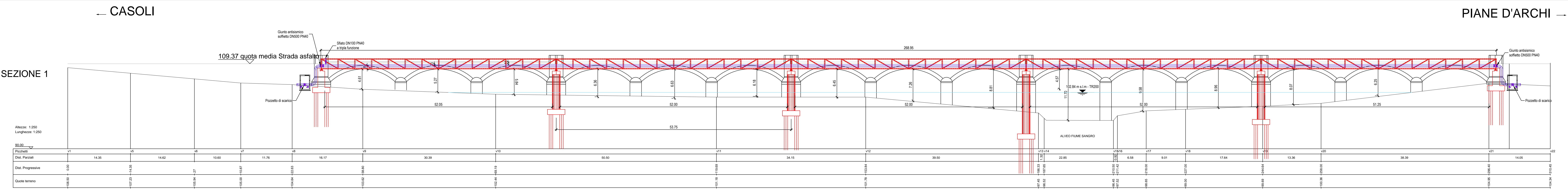
Sezione trasversale attraversamento SS154 esistente e ponte tubo in progetto - scala 1:50



LEGENDA

Simbologia	Descrizione delle opere
—	Opera esistente
—	Opera in progetto
—	Condotte DN500 in progetto

Sezione longitudinale SS154 esistente e ponte tubo in progetto - scala 1:250



PIANE D'ARCHI

REGIONE ABRUZZO

Finanziato dall'Unione europea

NextGenerationEU

Ministero delle Infrastrutture e della Mobilità Sostenibile

POTENZIAMENTO DEL SISTEMA ACQUEDOTTISTICO "VERDE"

Riqualificazione delle condotte adduttrici esistenti e potenziamento della capacità di trasporto della risorsa idrica dell'acquedotto Verde

Il stralcio funzionale Casoli - Scerni" - CUP: E11B21004480006  
PNRR-M2C4-I4.1-A2-35

IL PROGETTISTA

AI ENGINEERING S.r.l. - AI Studio  
Via Roma, 101 - 66021 Casoli (CH)  
Tel. 0872/444444 - Fax 0872/444444  
Email: info@ai-engineering.it

PROGETTO DI FATTIBILITÀ TECNICA ED ECONOMICA

RISOLUZIONE INTERFERENZE

Attraversamento Fiume Sangro - Pianta e Sezioni

SCALA

variante

FOGLIO

(1680 x 297)

AGGIORNAMENTI

REV.	DATA	DESCRIZIONE
0	27/10/2022	EMISSIONE

REDAITTO

F. Tullio

CONTROLLATO

E. Pansica

APPROVATO

J. Tanti