

REGIONE
ABRUZZO

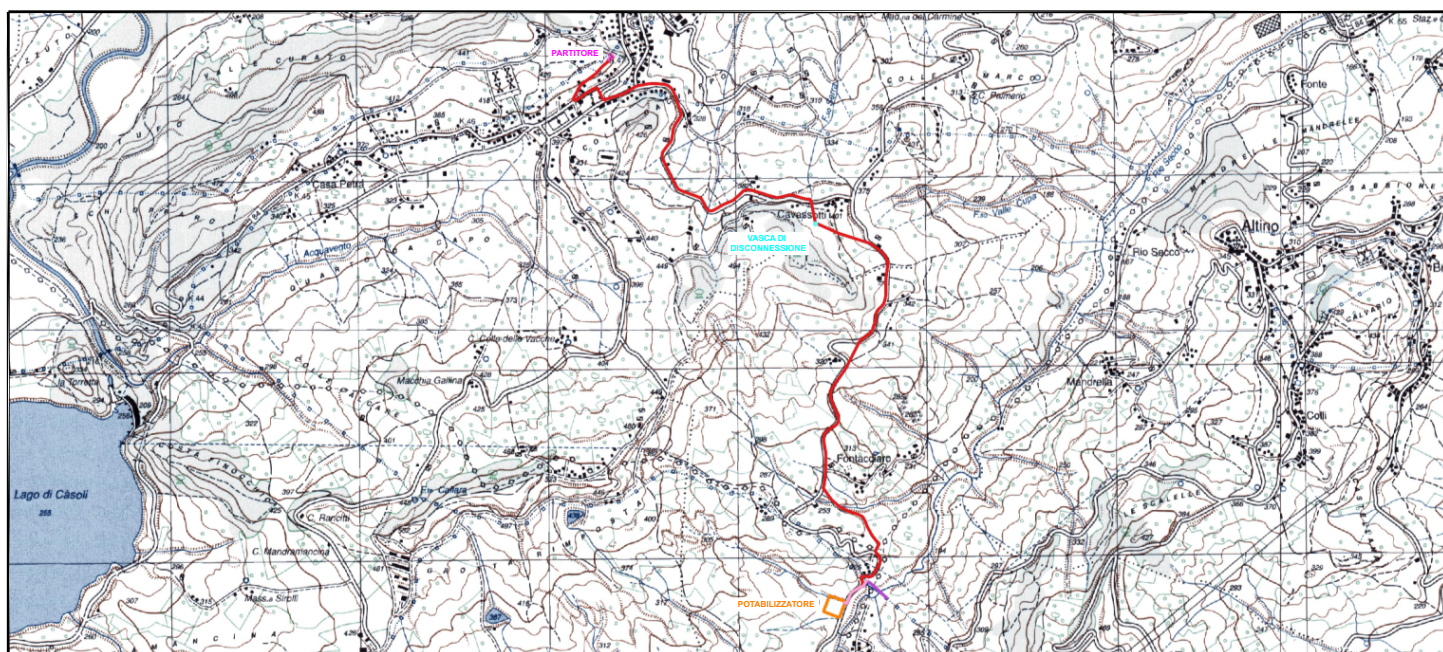


POTENZIAMENTO DEL SISTEMA ACQUEDOTTISTICO "VERDE" Aumento disponibilità della risorsa idrica e interconnessione tra i sistemi acquedottistici

III Stralcio funzionale Potabilizzatore e Interconnessioni

CUP: E61B21004440006

PNRR-M2C4-I4.1-A2-36



PROGETTO DI FATTIBILITÀ TECNICA ED ECONOMICA

TITOLO ELABORATO

ELENCO PREZZI
DELLE INDAGINI GEOGNOSTICHE E AMBIENTALI

SCALA

FOGLIO

A4

IL PROGETTISTA RTP:



Via Cavour, n. 45 Palombaro (CH)
tel. 0871 - 895660
fax 0871 - 895218
E-mail: info@c-sdigioseppe.com



13100 Vercelli, Corso M. Prestinari 86
tel. 0161 - 215214
fax 0161 - 215466
E-mail: info@isolaboasso.it



20133 Milano, via E. Bassini 23
tel. 02 - 26681264
fax 02 - 26681553
E-mail: etatec@etatec.it

Dott. Geol. Domenico Pellicciotta

Dott.ssa Arche. Martina Pantaleo

R.U.P.

P.A. Pio Ercole D'Ippolito

FASE	LIVELLO	TIPO DOCUMENTO	PROGRESSIVO	REV.	CODIFICA
PFTE	IND. PRE.	RELAZIONE	2.4	0	895PFTE0204000_00

AGGIORNAMENTI:

REV.	DATA	DESCRIZIONE	REDATTO	CONTROLL.	APPROV.
0	12/07/2022	EMISSIONE	C. Di Tollo	S. Sciarra	B. Giangiulio

Num.Ord. TARIFFA	DESCRIZIONE DELL'ARTICOLO	unità di misura	PREZZO UNITARIO
Nr. 1 15.010.020.d	Analisi granulometrica con setacci per caratteristiche fisiche e meccaniche: euro (novanta/25)	a corpo	90,25
Nr. 2 AP01	Oneri per opere di campionamento ed analisi chimiche/microbiologiche su acque superficiali e sotterranee da parte di tecnico qualificato di laboratorio accreditato per il riscontro delle CSC (D.lgs.152 e s.m.i) euro (quattrocentocinquanta/32)		453,32
Nr. 3 AP05	Oneri per analisi chimiche/microbiologiche su terreni da parte di tecnico qualificato di laboratorio accreditato per il riscontro delle CSC (D.lgs.152 e s.m.i) euro (trecentoottantadue/00)	cadauno	382,00
Nr. 4 L.001.010.01 0.a	APPONTAMENTO DELL'ATTREZZATURA DI PERFORAZIONE A ROTAZIONE, COMPRESO IL CARICO, LO SCARICO E LA REVISIONE A FINE LAVORI per ogni attrezzatura euro (novecentocinquanta/65)	cad	956,65
Nr. 5 L.001.010.02 0.a	TRASPORTO ANDATA E RITORNO DELL'ATTREZZATURA, COMPRESO IL VIAGGIO DEL PERSONALE, DALLA SEDE DELLA STAZIONE APPALTANTE AL CANTIERE per ogni Km euro (tre/00)	km	3,00
Nr. 6 L.001.010.03 0.a	Attrezzature installate in corrispondenza di ciascun punto di perforazione, compreso il primo, su aree pianeggianti accessibili ai normali mezzi di trasporto compresi gli oneri del trasporto da una piazzola a quella successiva, escluso eventuali oneri:- per distanze entro i 200 m euro (trecentododici/80)	cad	312,80
Nr. 7 L.001.010.03 0.b	idem c.s. ...per distanze da 201 a 600 m euro (cinquecentouno/94)	cad	501,94
Nr. 8 L.001.010.03 0.c	idem c.s. ...per distanze da 601 a 10000 m euro (cinquecentocinquanta/45)	cad	553,45
Nr. 9 L.001.020.01 0.a	Perforazione ad andamento verticale eseguita a rotazione a carotaggio continuo, con carotieri di diametro compreso fra 86 e 127 mm, in terreni a granulometria fine quali argille, limi, limi sabbiosi, ecc:- per ogni metro lineare fino a 20 m dal piano di campagna euro (settantanove/46)	m	79,46
Nr. 10 L.001.030.04 0.a	Sovrapprezzo alle voci di perforazione per uso di rivestimenti metallici provvisori in fori eseguiti a carotaggio o a distruzione di nucleo, adottati quando ritenuto necessario o su espressa richiesta del committente - Sovrapprezzo per l'uso di rivestimenti metallici euro (ventiuno/64)	m	21,64
Nr. 11 L.001.040.04 0.a	Prelievo di campioni indisturbati, compatibilmente con la natura dei terreni, nel corso dei sondaggi a rotazione, compresa la fornitura della fustella, da restituire a fine lavoro, ovvero da compensare con il relativo prezzo se non restituita, con impiego di campionature a pistone o a rotazione- per ogni prelievo fino a 20 m dal piano di campagna euro (centodiciannove/91)	cad	119,91
Nr. 12 L.001.040.05 0.a	Esecuzione di Standard Penetration Test nel corso di sondaggi a rotazione, in conformità alle Raccomandazioni AGI, con campionatore tipo Raymond o a punta chiusa:- per ogni prova fino a 20 m dal piano di campagna euro (centosei/77)	cad	106,77
Nr. 13 L.001.040.08 0.a	Piezometro a tubo aperto, installato in foro già predisposti, compresa la fornitura dei materiali occorrenti, l'eventuale formazione del manto drenante, l'esecuzione dei tappi impermeabili, con l'esclusione della fornitura del pozzetto protettivo: per metri di tubo installato da m 0 a m 80 dal piano campagna euro (ventiuno/76)	m	21,76
Nr. 14 L.001.050.10 0.a	Approntamento attrezzatura per l'esecuzione di prova penetrometrica dinamica pesante DPH o superpesante DPSH, compreso il carico, lo scarico, la revisione a fine lavori, escluso il solo trasporto in andata e ritorno ed il viaggio del personale da comprendersi con la voce di elenco L.01.50.15: per ogni attrezzatura euro (quattrocentosette/87)	cad	407,87
Nr. 15 L.001.050.12 0.a	Prova penetrometrica dinamica pesante DPH o superpesante DPSH eseguita con penetrometro tipo "Meardi" o "Emilia" provvisto di massa battente da 73 o 63,5 Kg, corredato da dispositivo di sganciamento automatico, altezza di caduta 75 cm:- per ogni metro lineare senza uso di rivestimento euro (ventiotto/03)	m	28,03
Nr. 16 L.001.060.02 0.a	Pozzetti di protezione strumentazione compresa la relativa posa in opera e lucchetto di chiusura- - pozzetto di protezione strumentazione euro (centosessantadue/69)	cad	162,69
Nr. 17 L.002.020.08 0.a	Prova di compressione edometrica fino a 3200 kPa in unico ciclo di carico e scarico su provino 40-50 mm a gradini definiti; mantenimento di ogni gradino per un tempo minore o uguale a 24 ore per complessivi 12 gradini- - prova di compressione edometrica euro (centosettantaquattro/60)	cad	174,60
Nr. 18 L.002.020.11 0.a	ANALISI CHIMICHE DI CARATTERIZZAZIONE DEL TERRENO DI CUI AL D.LGS. 152/2006 PARTE IV, TITOLO V ALL. 5, TABELLA 1" A" E TAB. 2 "B". - Set di parametri minimale, come definito dalla Tab 4.1 Allegato 4 del DPR 120/2017 (Procedure di caratterizzazione chimico-fisiche e accertamento delle qualità ambientali), compreso il parametro amianto, escluso BTEX, e IPA.		

