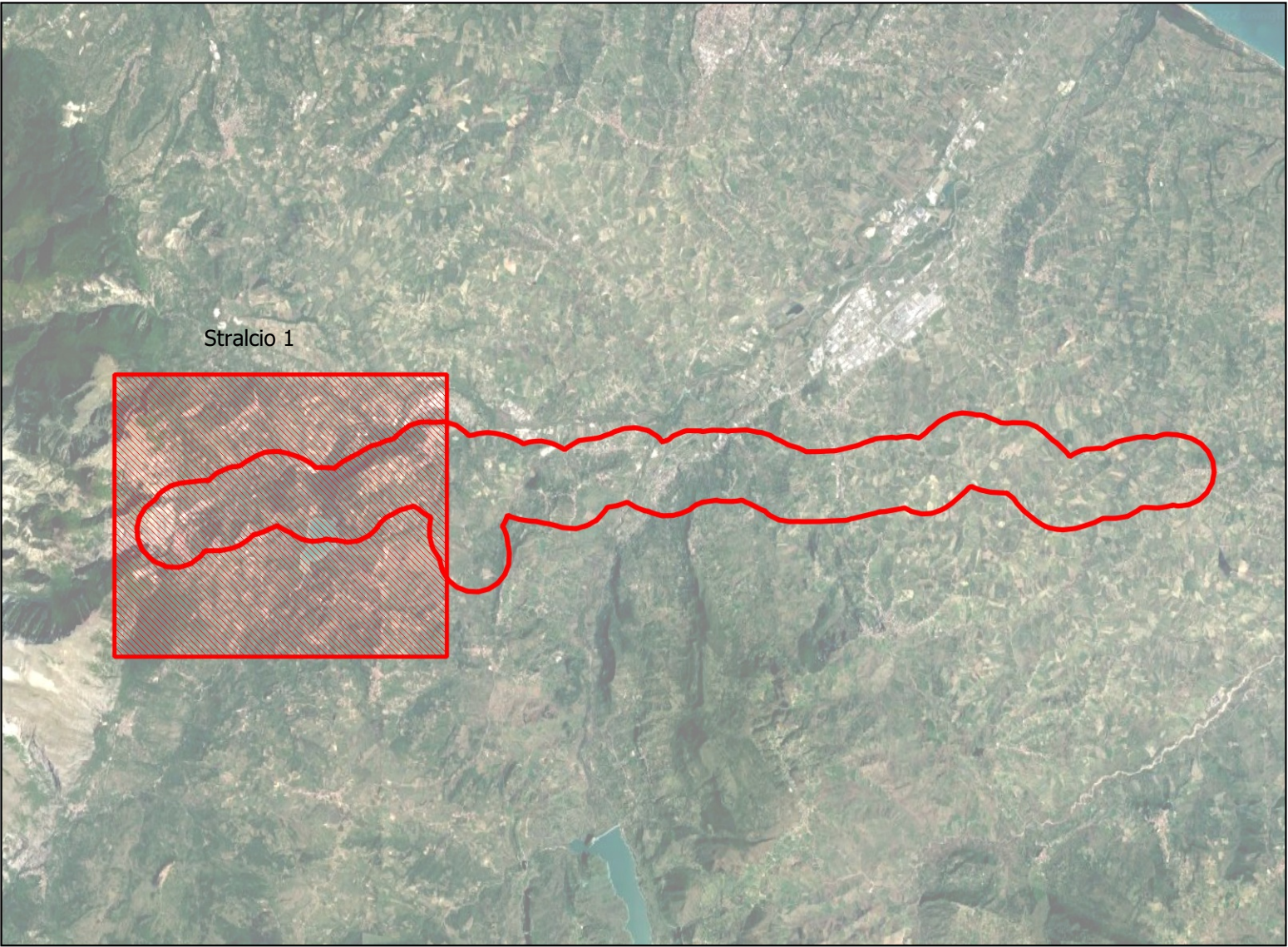




Inquadramento territoriale



Legenda

Opere in progetto

Stralcio 1

— STRALCIO 1 - Fara-Casoli

Attraversamenti Stralcio 1

◆ Attraversamenti aerei (con ponte tubo)

◆ Subalveo

◆

Stralcio 2

STRALCIO 2 - Casoli-Scerni

Stralcio 3

— STRALCIO 3 - Casoli-Roccascalegna


Condotta esistente

Buffer_1Km

POTENZIAMENTO DEL SISTEMA ACQUEDOTTISTICO “VERDE”
Riefficientamento dell’opera di presa “sorgente verde” e potenziamento della capacità di trasporto della risorsa idrica

I stralcio funzionale Fara San Martino – Casoli
CUP: E91B21004050006
PNRR-M2C4-I4.1-A2-34

PROGETTO DI FATTIBILITA' TECNICA ED ECONOMICA

RTP:  HMR Ambiente Srl (Gruppo) Piazzale Stazione 7 20121 Piacenza (PC) Ing. Fabrizio Pastori Acquisti		Responsabile Unico del Procedimento: Arch. Aurelio Falconio	
Dati: Geo: Plan Ambient: VORLE KERN (Mondovì) Via Martiri della Libertà 29 10042 Case (VC)			

TITOLO Corografia generale di inquadramento		ELAB. N° 1	Scala 1:10.000
CODICE ELABORATO A1072PIP1000		REV. 00	
REV.	DATA	MOTIVO DELLA EMISSIONE	ESEGUITO
00	Nov. 2022	EMISSIONE	HMR
			HMR
			HMR