

IMPIANTO DI DEPURAZIONE GISSI

Documentazione Fotografica

Foto 1 - Pretrattamenti



Foto 2 - Sedimentatore



Foto 2 - Vasca di accumulo



Foto 3 - Ispessitore



Foto 3 - Sollevamento secondario



COLLETTORE FOGNARIO

Documentazione Fotografica

Foto 1 - Camera di manovra



Foto 2 - Pozzetto di sollevamento

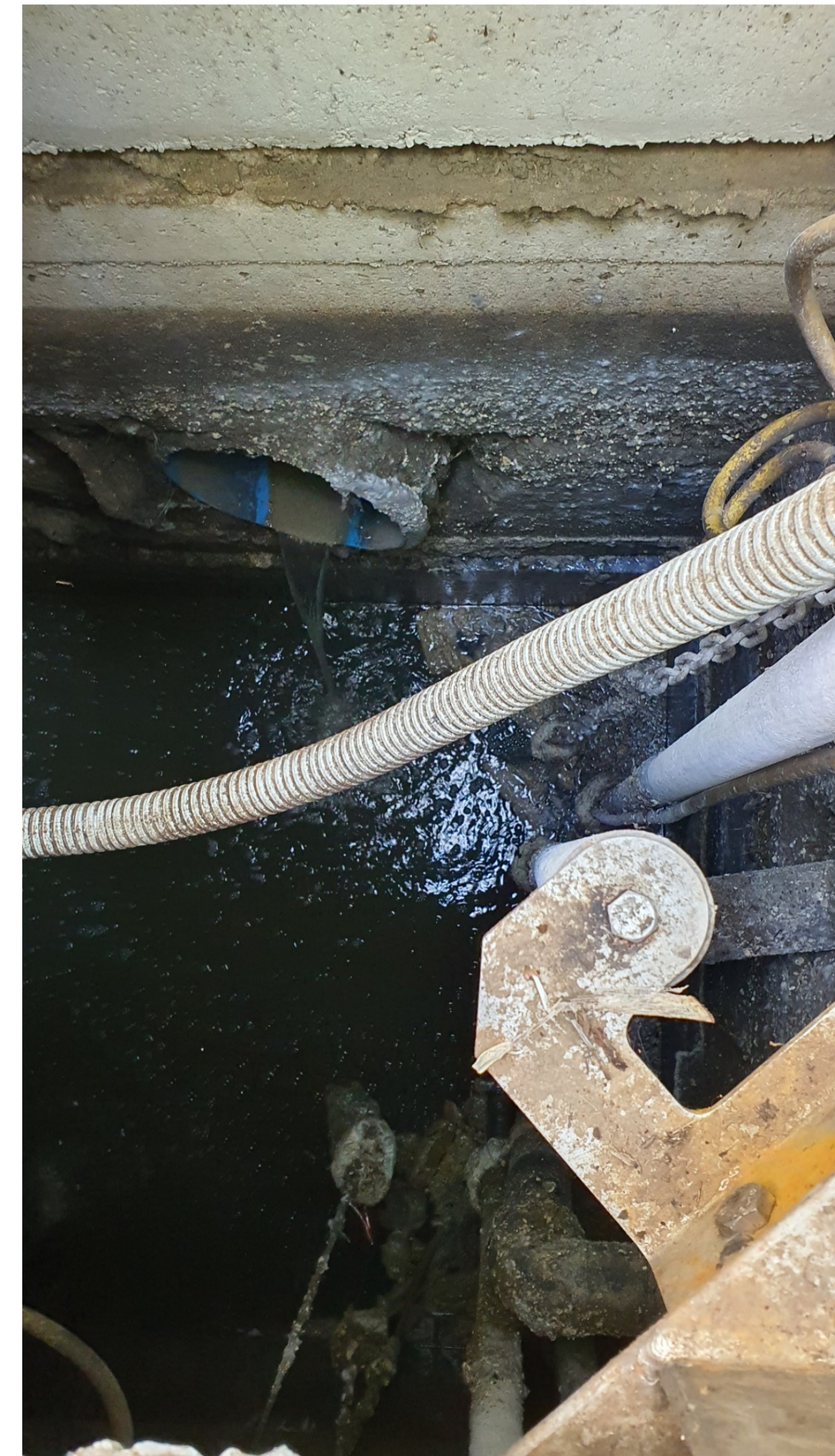


Foto 3- Condotte in ingresso al pozzetto di sollevamento





ERSI ABRUZZO
Ente Regionale per il Servizio Idrico Integrato

SERVIZI DI PROGETTAZIONE DI FATTIBILITA' TECNICA ED ECONOMICA, PROGETTAZIONE DEFINITIVA E PROGETTAZIONE ESECUTIVA, CON COORDINAMENTO DELLA SICUREZZA IN FASE DI PROGETTAZIONE, DIREZIONE E CONTABILITA' LAVORI E COORDINAMENTO DELLA SICUREZZA IN FASE DI ESECUZIONE PER I LAVORI DI ADEGUAMENTO DELLE INFRASTRUTTURE DEL SERVIZIO DI FOGNATURA E DEPURAZIONE IN ALCUNI SUB AMBITI DELL'E.R.S.I. ABRUZZO

Masterplan per l'Abruzzo – Patto per il Sud – Codice Intervento PSRA/36

PSRA/36-04
ADEGUAMENTO IMPIANTO DI DEPURAZIONE E COLLETTORE FOGNARIO DI GISSI (CH)

CUP E89B20000040006

Progettista: R.T.P. tra
(Mandataria)



(Mandanti)



Ing. Eleonora Sablone, Ing. Flavio Odorisio,
Geologo Dott. Domenico Pellicciotta,
Archeologo Dott.ssa Martina Pantaleo

Ente Appaltante:
Ersi Abruzzo - Ente Regionale per il Servizio Idrico Integrato

Responsabile Unico del Procedimento:
Ing. Alessandro Antonacci

Responsabile di Contratto
Ing. Conny Di Giuseppe

Responsabile Integrazione delle prestazioni specialistiche
Ing. Berardo Giangiulio

Responsabili Progettazione Opere impiantistiche IA.01
Ing. Riccardo Isola
Ing. Evandro Serafini

Responsabili Progettazione Opere strutturali S.03
Ing. Paolo Boasso
Ing. Simone Sciarra

Responsabili Progettazione Opere idrauliche D.04
Ing. Vincenzo Ciccarelli
Ing. Giovanni Peduzzi

PROGETTO DEFINITIVO
ELABORATI GRAFICI
Documentazione Fotografica

Elaborato n°:	Codice elaborato:	Scala
4.1.3	854DPD04010300_00	--

Rev.	DATA	DESCRIZIONE/MODIFICA	REDATTO DA:	VERIFICATO DA:	APPROVATO DA:
00	Luglio 2022	PRIMA EMISSIONE	Ing. Alessia Pellicciotta	Ing. Riccardo Isola	Ing. Berardo Giangiulio