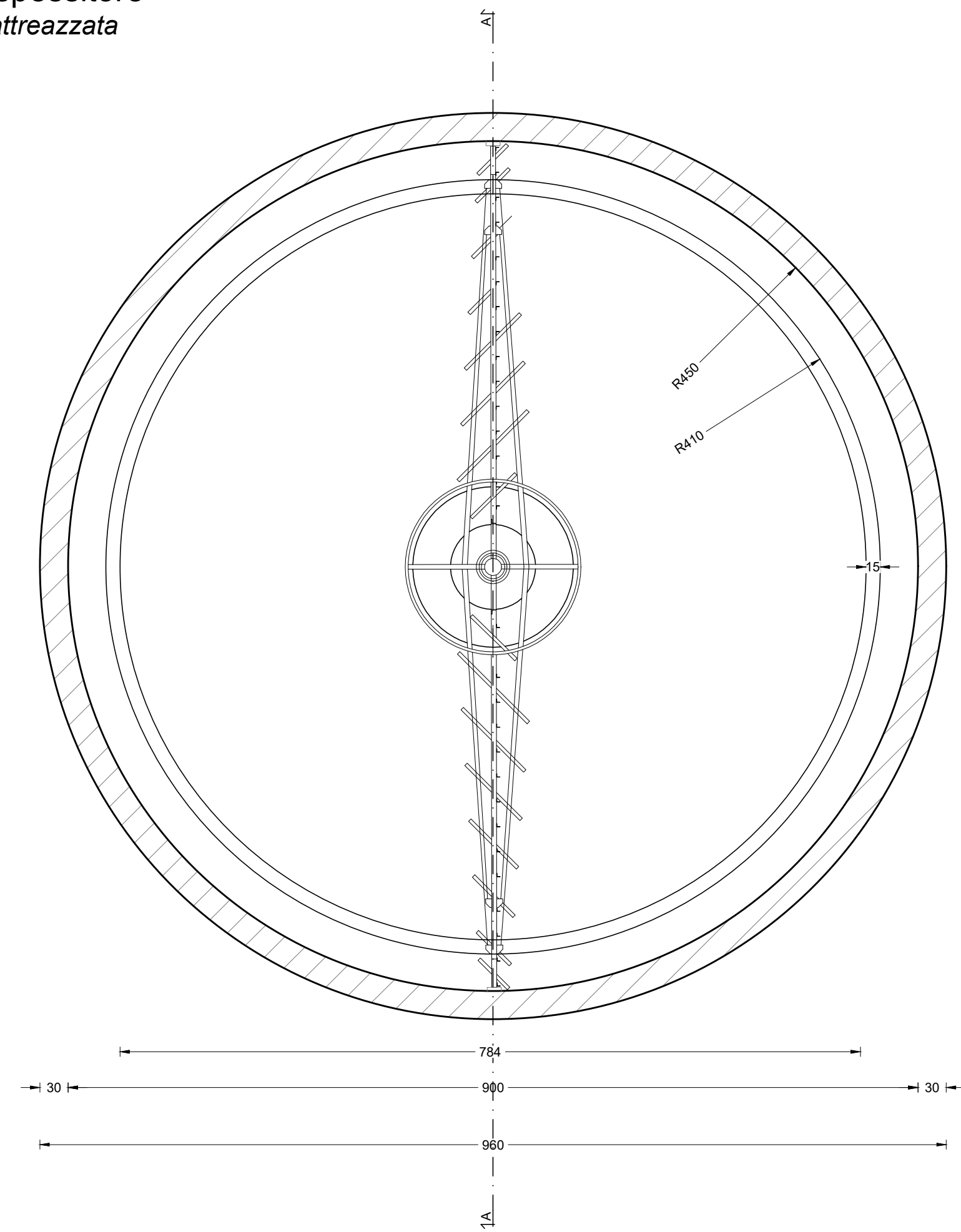
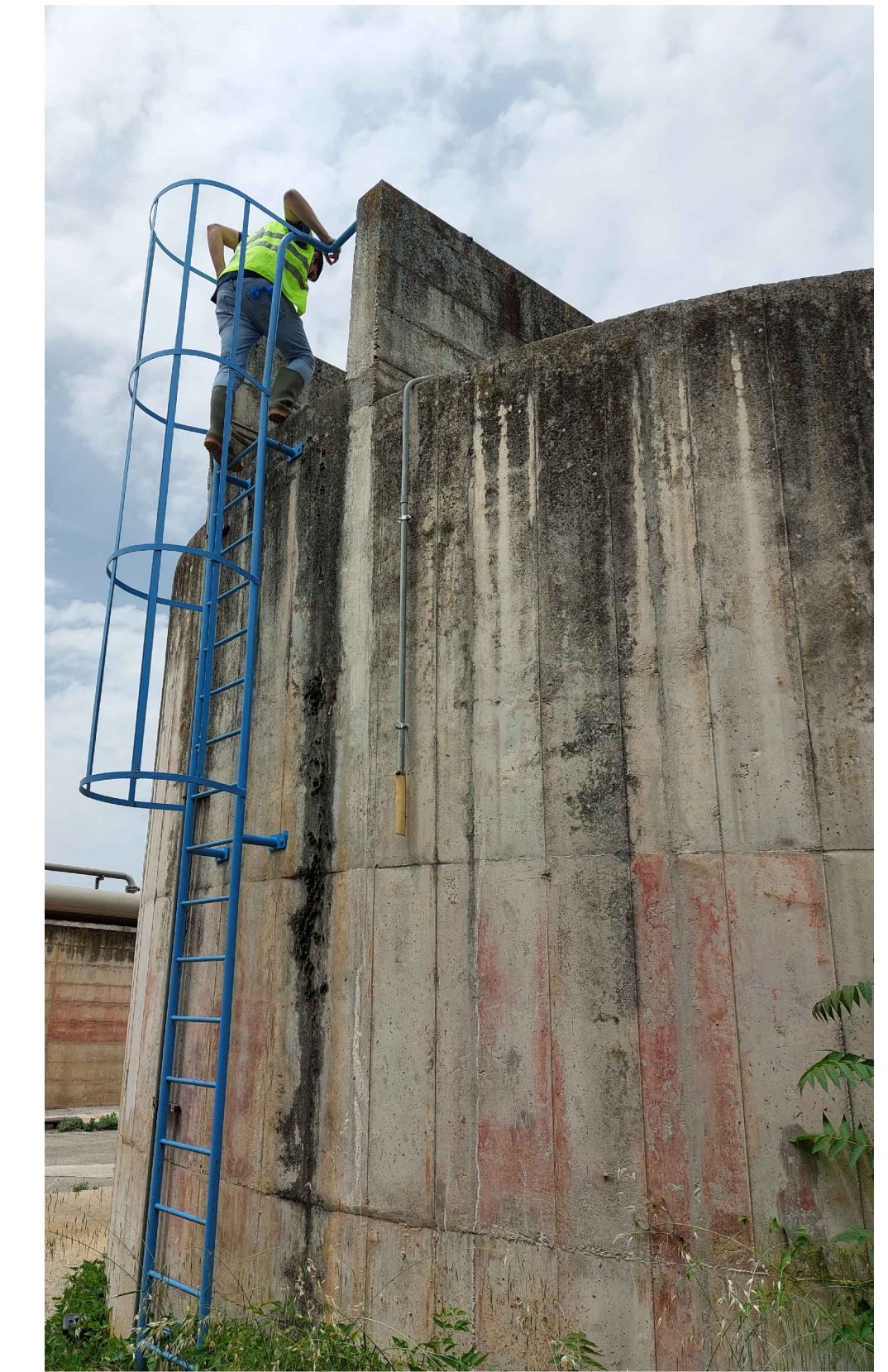
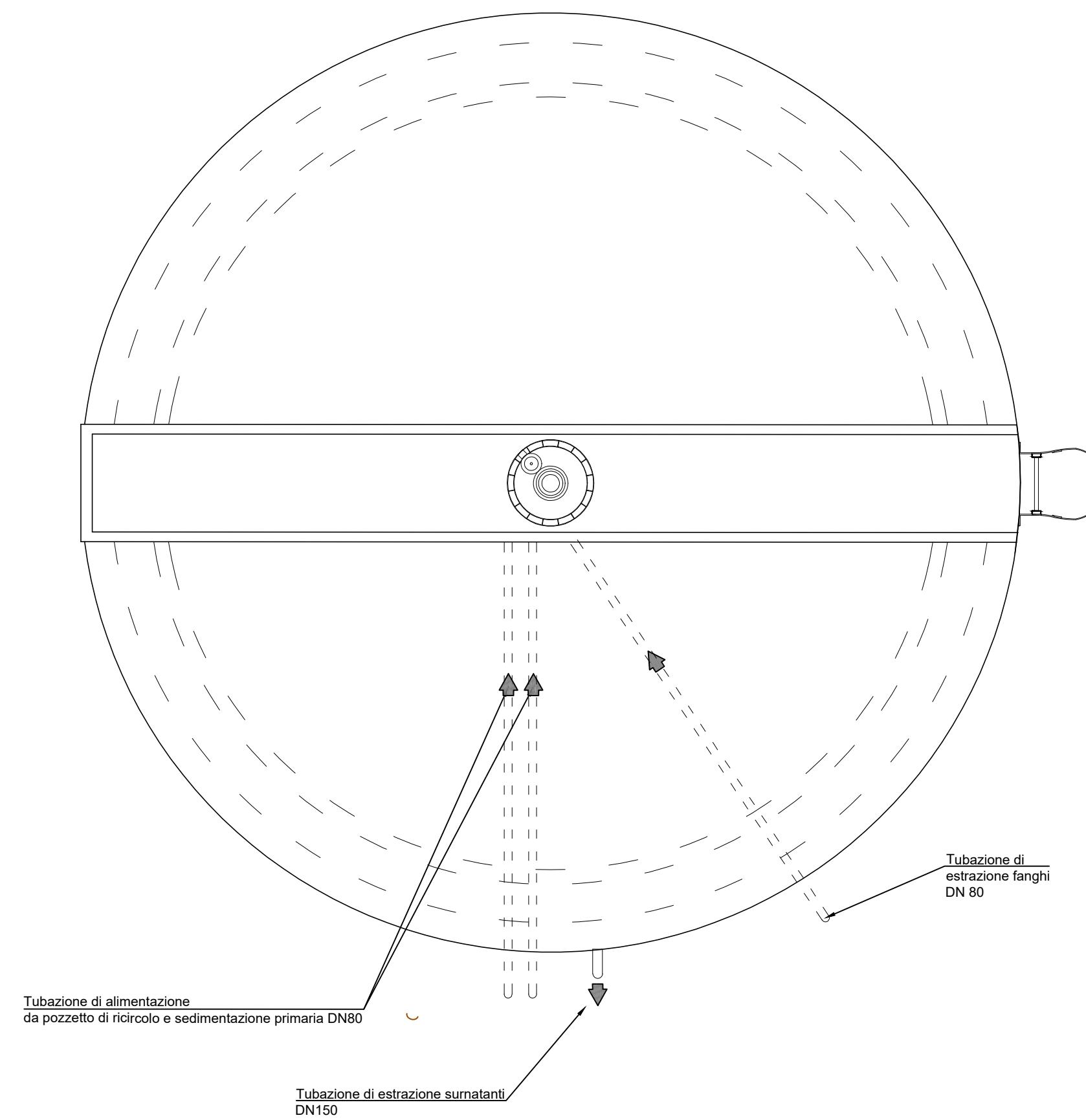


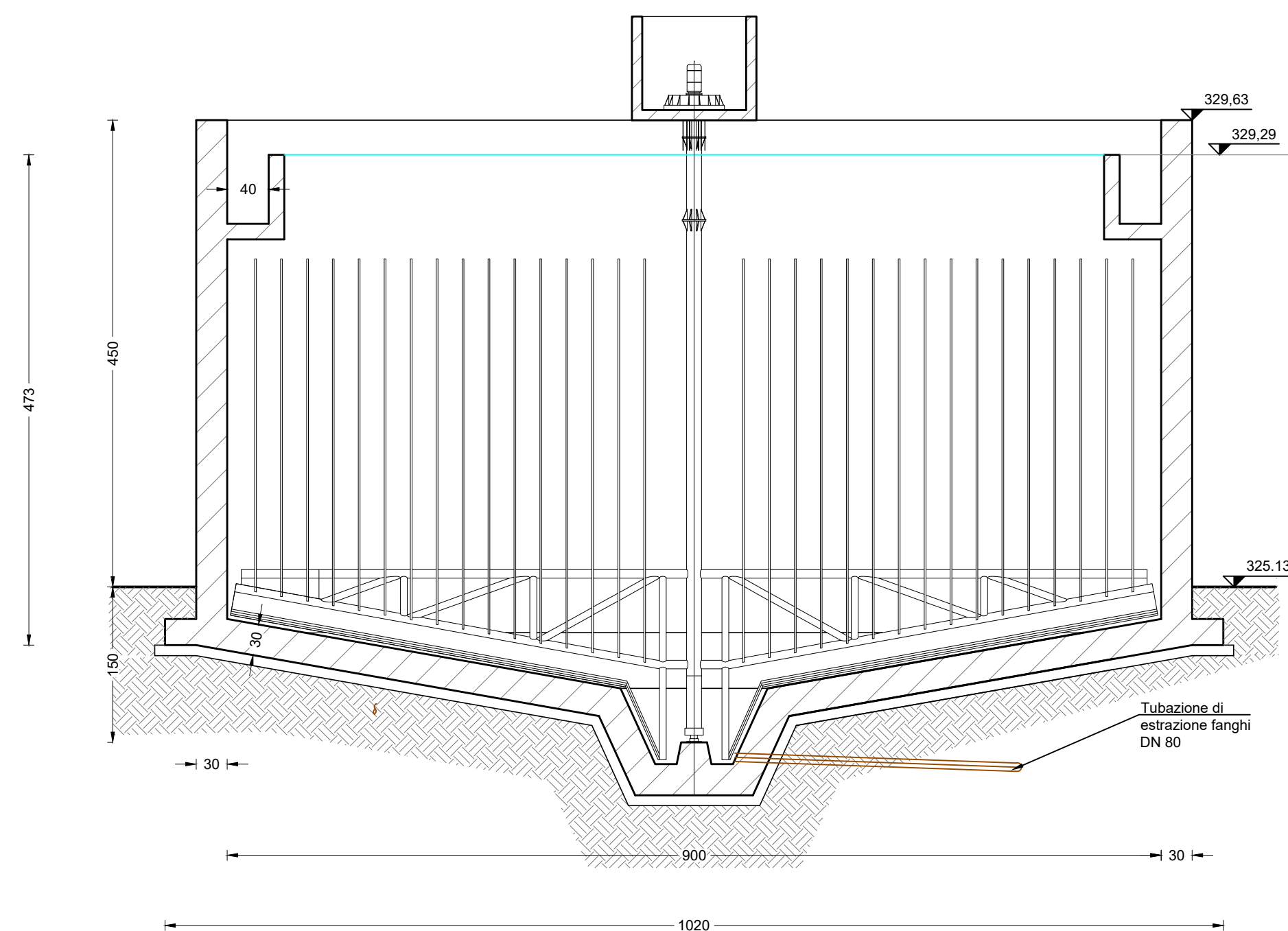
Pre - Ispessitore
Pianta attrezzata
Scala 1:50



Pre - Ispessitore
Pianta copertura
Scala 1:50



Pre - Ispessitore
Sezione A-A
Scala 1:50





ERSI ABRUZZO
Ente Regionale per il Servizio Idrico Integrato

SERVIZI DI PROGETTAZIONE DI FATTIBILITA' TECNICA ED ECONOMICA, PROGETTAZIONE DEFINITIVA E PROGETTAZIONE ESECUTIVA, CON COORDINAMENTO DELLA SICUREZZA IN FASE DI PROGETTAZIONE, DIREZIONE E CONTABILITA' LAVORI E COORDINAMENTO DELLA SICUREZZA IN FASE DI ESECUZIONE PER I LAVORI DI ADEGUAMENTO DELLE INFRASTRUTTURE DEL SERVIZIO DI FOGNATURA E DEPURAZIONE IN ALCUNI SUB AMBITI DELL'E.R.S.I. ABRUZZO

Masterplan per l'Abruzzo – Patto per il Sud – Codice Intervento PSRA/36

PSRA/36-01
REVAMPING DELL'IMPIANTO DI DEPURAZIONE DI SULMONA S. RUFINA E INNOVAZIONE DEL TRATTAMENTO DEI FANGHI IN ECONOMIA CIRCOLARE
CUP D55G20000120008

Progettista: R.T.P. tra (Mandataria)  (Mandanti)  Ing. Eleonora Sablone, Ing. Flavio Odorisio, Geologo Dott. Domenico Pellicciotta, Archeologo Dott.ssa Martina Pantaleo	Ente Appaltante: Ersi Abruzzo - Ente Regionale per il Servizio Idrico Integrato Responsabile Unico del Procedimento: Ing. Alessandro Antonacci
---	---

Responsabile di Contratto Ing. Conny Di Giuseppe	Responsabili Progettazione Opere impiantistiche IA.01 Ing. Riccardo Isola Ing. Evandro Serafini	Responsabili Progettazione Opere strutturali S.03 Ing. Paolo Boasso Ing. Simone Sciara	Responsabili Progettazione Opere idrauliche D.04 Ing. Vincenzo Ciccarelli Ing. Giovanni Peduzzi
---	---	--	---

PROGETTO DEFINITIVO
ELABORATI GRAFICI
Stato di fatto - Preispessitore

Elaborato n°:	Codice elaborato:	Scala
6.10.8.	854APD06100800_00	1:50

Rev.	DATA	DESCRIZIONE/MODIFICA	REDATTO DA:	VERIFICATO DA:	APPROVATO DA:
00	Luglio 2022	PRIMA EMISSIONE	Ing. Giulia Cipolletta	Ing. Riccardo Isola	Ing. Berardo Giangliulo